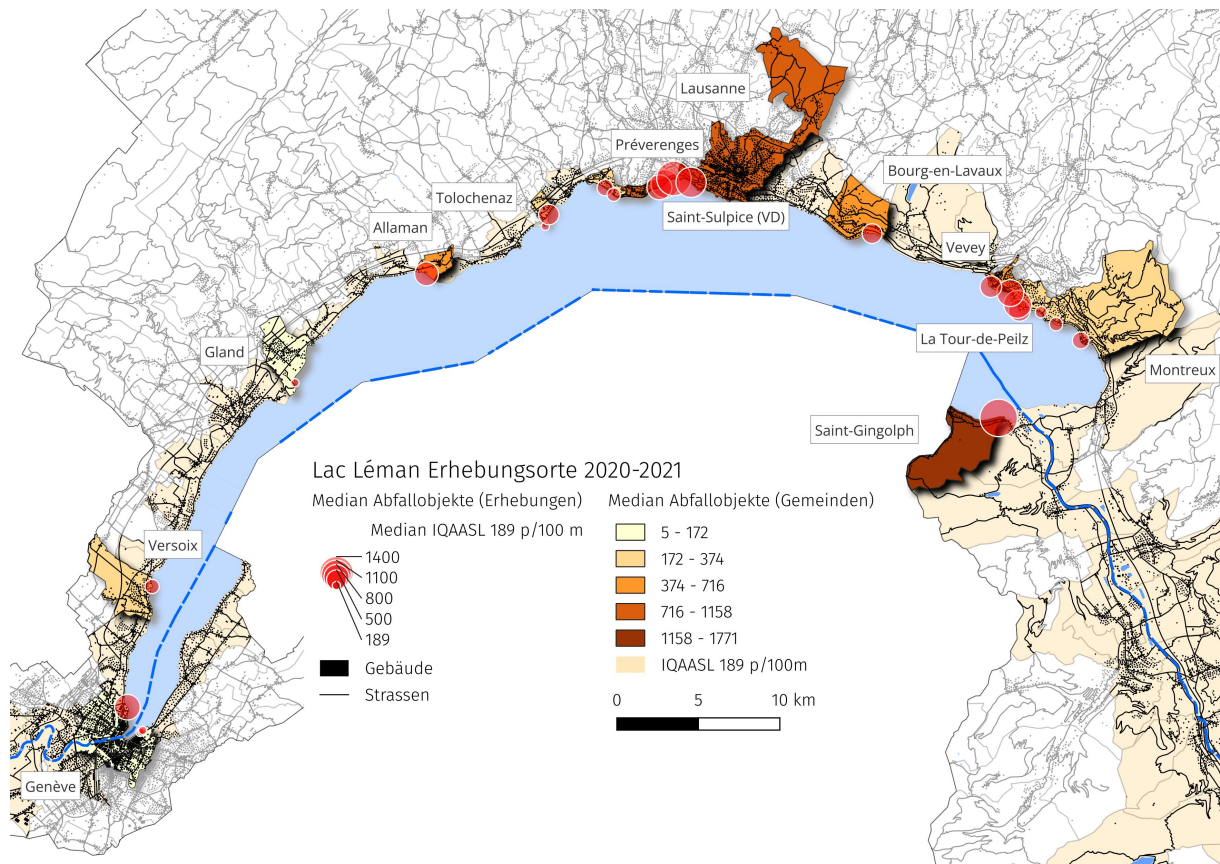


# Lac Léman



Die Erhebungsorte sind für die Analyse nach Erhebungsgebiet gruppiert. Die Grösse der Markierung gibt einen Hinweis auf die Anzahl Abfallobjekte, die gefunden wurden.

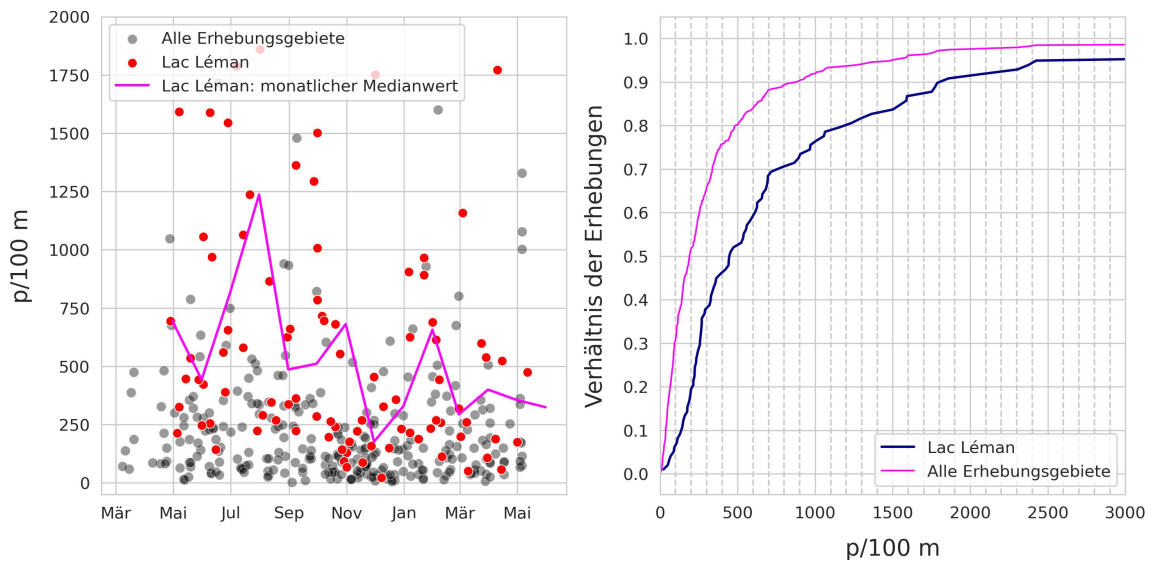
## Erhebungsorte

Im Zeitraum von März 2020 bis Mai 2021 wurden im Rahmen von 98 Datenerhebungen insgesamt 27 462 Objekte entfernt und identifiziert. Die Ergebnisse des Lac Léman umfassen 24 Orte, 13 Gemeinden und eine Gesamtbevölkerung von etwa 443 854 Einwohnenden.

	Gesamtgewicht (Kg)	Plastik (Kg)	Fläche (m2)	Länge (m)	Erhebungen	Objekte (St.)
Lac Léman	60,82	32,0	19 786	4 520	98	27 462
Saint-Gingolph	29,06	17,74	1 835	402	11	7 565
Genève	5,18	3,31	5 966	1 299	16	4 060
Préverenges	3,89	2,4	3 031	712	13	3 744
Vevey	3,75	1,41	1 739	409	12	3 163
La Tour-de-Peilz	5,88	2,83	3 609	787	15	2 941
Saint-Sulpice (VD)	5,24	1,57	670	165	5	2 507
Lausanne	0,82	0,45	445	64	7	1 000
Montreux	4,33	0,61	709	198	7	739
Allaman	1,24	0,77	333	93	3	631
Versoix	0,7	0,52	614	190	3	583
Tolochenaz	0,4	0,17	245	85	2	274
Gland	0,14	0,13	511	92	2	134
Bourg-en-Lavaux	0,22	0,1	78	24	2	121

Lac Léman: kumulierten Gewichte und Masse für die Gemeinden

## Verteilung der Erhebungsergebnisse



Links: Lac Léman, März 2020 bis Mai 2021,  $n = 98$ . Rechts: empirische Verteilungsfunktion der Erhebungsergebnisse Lac Léman.

## Zusammengefasste Daten und Materialarten

	Total		Objekte (St.)	Anteil
Erhebungen	98	Plastik	24 967	90%
Durchschnitt p/100 m	867	Glas	876	3%
Standardabweichung	1 168	Metall	660	2%
min p/100 m	22	Papier	454	1%
25%	232	Holz	188	0%
50%	450	Gummi	179	0%
75%	968	Stoff	110	0%
max p/100 m	6 617	Chemikalien	28	0%
Abfallobjekte	27 462	Unbekannt	0	0%

Zusammenfassung der Daten aller Erhebungen am Lac Léman. Gefundene Materialarten am Lac Léman in Stückzahlen und als prozentuale Anteile (stückzahlbezogen).

## Die am häufigsten gefundenen Objekte

Die am häufigsten gefundenen Objekte sind die zehn mengenmässig am meisten vorkommenden Objekte und/oder Objekte, die in mindestens 50 % aller Datenerhebungen identifiziert wurden (Häufigkeitsrate)

	Objekte (St.)	Anteil	Häufigkeitsrate	p/100 m
Fragmentierte Kunststoffe	4 212	15%	96%	61,5
Expandiertes Polystyrol	3 586	13%	83%	26,0
Zigarettenfilter	3 116	11%	94%	47,0
Snack-Verpackungen	1 679	6%	95%	21,5
Industriepellets (Nurdles)	1 387	5%	46%	0,0
Wattestäbchen/Tupfer	1 112	4%	81%	12,0
Schaumstoffverpackungen/Isolierung	1 112	4%	77%	10,0
Industriefolie (Kunststoff)	1 058	3%	77%	9,0
Styropor < 5mm	689	2%	29%	0,0
Kunststoff-Bauabfälle	584	2%	66%	5,5
Getränkeflaschen aus Glas, Glasfragmente	510	1%	58%	3,0
Getränke-Deckel, Getränkeverschluss	425	1%	56%	2,0
Ringe von Plastikflaschen/Behältern	349	1%	73%	4,0
Schrotflintenpatronen	345	1%	52%	1,0
Kronkorken, Lasche von Dose/Ausfreisslachen	308	1%	71%	3,0
Tabak; Kunststoffverpackungen, Behälter	295	1%	55%	2,0
Lebensmittelbehälter zum einmaligen Gebrauch aus Schaumstoff oder Kunststoff	288	1%	51%	1,0
Strohhalme und Rührstäbchen	278	1%	73%	4,0
unidentifizierte Deckel	262	0%	58%	2,0
Schleckstengel, Stengel von Lutscher	237	0%	66%	3,0
Einwegartikel; Tassen/Becher & Deckel	196	0%	57%	2,0
Spielzeug und Partyartikel	192	0%	63%	2,5
Verpackungen aus Aluminiumfolie	177	0%	56%	2,0
Medizin; Behälter/Röhrchen/Verpackungen	176	0%	61%	2,0

*Häufigste Objekte im Lac Léman: d. h. Objekte mit einer Häufigkeitsrate von mindestens 50% und/oder Top Ten nach Anzahl. Zusammengenommen machen die häufigsten Objekte 82% aller gefundenen Objekte aus. Anmerkung: p/100 m = Medianwert der Erhebung.*

## Die am häufigsten gefundenen Objekte nach Gemeinden

	Allaman	Bourg-en-Lavaux	Genève	Gland	La Tour-de-Peilz	Lausanne	Erhebungsgebiet Aare	Alle Erhebungsgebiete
Getränkeflaschen aus Glas, Glasfragmente	0,0	21,0	1,5	2,5	4,0	40,0	3,0	3,0
Einwegartikel; Tassen/Becher & Deckel	6,0	4,0	0,0	0,0	1,0	0,0	0,0	0,0
Expandiertes Polystyrol	22,0	29,5	1,0	6,5	22,0	100,0	4,0	5,0
Fragmentierte Kunststoffe	151,0	125,0	15,5	16,0	32,0	120,0	18,5	18,0
Getränke-Deckel, Getränkeverschluss	10,0	4,0	0,0	1,0	0,0	0,0	0,0	0,0
Industriefolie (Kunststoff)	33,0	0,0	0,0	0,0	8,0	17,0	5,0	5,0
Industriepellets (Nurdles)	0,0	4,0	3,5	0,0	0,0	53,0	0,0	0,0
Kronkorken, Lasche von Dose/Ausfreisslachen	5,0	0,0	7,0	3,0	3,0	12,0	0,0	1,0
Kunststoff-Bauabfälle	13,0	25,0	0,0	6,0	4,0	0,0	0,0	1,0
Lebensmittelbehälter zum einmaligen Gebrauch aus Schaumstoff oder Kunststoff	3,0	0,0	0,0	2,5	4,0	0,0	0,0	0,0
Medizin; Behälter/Röhrchen/Verpackungen	8,0	8,0	0,0	2,0	2,0	20,0	0,0	0,0
Ringe von Plastikflaschen/Behältern	10,0	12,5	1,0	9,0	4,0	0,0	0,0	0,0
Schaumstoffverpackungen/Isolierung	9,0	8,5	1,5	12,0	15,0	76,0	0,0	1,0
Schleckstengel, Stengel von Lutscher	6,0	4,0	0,0	4,5	3,0	17,0	0,0	0,0
Schrotflintenpatronen	17,0	12,5	0,0	2,5	2,0	0,0	0,0	0,0
Snack-Verpackungen	62,0	8,0	15,0	8,0	12,0	50,0	8,0	9,0
Spielzeug und Partyartikel	8,0	12,5	0,0	1,0	2,0	0,0	0,0	0,0
Strohhalme und Rührstäbchen	17,0	8,5	1,0	1,0	1,0	11,0	0,0	0,0
Styropor < 5mm	0,0	0,0	0,0	0,0	0,0	0,0	0,0	0,0
Tabak; Kunststoffverpackungen, Behälter	8,0	0,0	0,0	1,0	1,0	7,0	0,0	0,0
Verpackungen aus Aluminiumfolie	0,0	4,0	2,5	3,0	0,0	13,0	1,0	0,0
Wattestäbchen/Tupfer	81,0	45,5	2,0	7,0	7,0	60,0	0,0	1,0
Zigarettenfilter	31,0	33,5	11,5	17,0	35,0	121,0	11,0	20,0
unidentifizierte Deckel	17,0	12,5	0,0	2,0	2,0	0,0	0,0	0,0

Median p/100 m der häufigsten Objekte am , Allaman, Bourg-en-Lavaux, Genève, Gland, La Tour-de-Peilz, Lausanne

	Montreux	Préverenges	Saint-Gingolph	Saint-Sulpice (VD)	Tolochenaz	Versoix	Vevey	Lac Léman	Erhebungsgebiet Aare	Alle Erhebungsgebiete
Getränkeflaschen aus Glas, Glasfragmente	29,0	0,0	3,0	43,0	8,0	1,0	9,0	3,0	3,0	3,0
Einwegartikel; Tassen/Becher & Deckel	0,0	2,0	21,0	4,0	0,0	2,0	1,0	2,0	0,0	0,0
Expandiertes Polystyrol	29,0	34,0	334,0	144,0	26,5	2,0	30,5	26,0	4,0	5,0
Fragmentierte Kunststoffe	28,0	46,0	256,0	172,0	68,5	87,0	32,0	61,5	18,5	18,0
Getränke-Deckel, Getränkeverschluss	4,0	2,0	55,0	2,0	0,0	6,0	0,0	2,0	0,0	0,0
Industriefolie (Kunststoff)	7,0	10,0	92,0	27,0	17,0	7,0	12,0	9,0	5,0	5,0
Industriepellets (Nurdles)	0,0	58,0	3,0	68,0	0,0	2,0	0,0	0,0	0,0	0,0
Kronkorken, Lasche von Dose/Ausfreisslachen	3,0	2,0	3,0	5,0	4,0	0,0	5,0	3,0	0,0	1,0
Kunststoff-Bauabfälle	0,0	4,0	85,0	15,0	6,5	12,0	9,0	5,5	0,0	1,0
Lebensmittelbehälter zum einmaligen Gebrauch aus Schaumstoff oder Kunststoff	0,0	0,0	27,0	5,0	3,0	0,0	2,0	1,0	0,0	0,0
Medizin; Behälter/Röhrchen/Verpackungen	0,0	1,0	15,0	27,0	3,0	2,0	3,5	2,0	0,0	0,0
Ringe von Plastikflaschen/Behältern	0,0	6,0	23,0	11,0	1,0	4,0	3,0	4,0	0,0	0,0
Schaumstoffverpackungen/Isolierung	18,0	11,0	58,0	74,0	0,0	4,0	2,5	10,0	0,0	1,0
Schleckstengel, Stengel von Lutscher	0,0	0,0	28,0	5,0	5,0	2,0	7,0	3,0	0,0	0,0
Schrotflintenpatronen	0,0	0,0	61,0	4,0	0,0	2,0	2,5	1,0	0,0	0,0
Snack-Verpackungen	9,0	16,0	77,0	49,0	1,0	17,0	41,5	21,5	8,0	9,0
Spielzeug und Partyartikel	2,0	2,0	14,0	4,0	2,0	3,0	1,5	2,5	0,0	0,0
Strohhalme und Rührstäbchen	3,0	2,0	16,0	10,0	4,0	6,0	6,5	4,0	0,0	0,0
Styropor < 5mm	0,0	0,0	18,0	2,0	19,0	0,0	26,0	0,0	0,0	0,0
Tabak; Kunststoffverpackungen, Behälter	0,0	4,0	16,0	0,0	0,0	3,0	4,0	2,0	0,0	0,0
Verpackungen aus Aluminiumfolie	0,0	2,0	0,0	17,0	0,0	0,0	5,0	2,0	1,0	0,0
Wattestäbchen/Tupfer	6,0	12,0	125,0	36,0	12,0	14,0	6,5	12,0	0,0	1,0
Zigarettenfilter	119,0	76,0	13,0	86,0	107,0	38,0	111,5	47,0	11,0	20,0
unidentifizierte Deckel	0,0	2,0	32,0	7,0	3,0	3,0	2,5	2,0	0,0	0,0

Median p/100 m der häufigsten Objekte am , Montreux, Préverenges, Saint-Gingolph, Saint-Sulpice (VD), Tolochenaz, Versoix, Vevey, Lac Léman

## Die am häufigsten gefundenen Objekte im monatlichen Durchschnitt

	Apr.	Mai	Juni	Juli	Aug.	Sept.	Okt.	Nov.	Dez.	Jan.	Feb.	März
Medizin; Behälter/Röhrchen/ Verpackungen	5,0	4,3	13,8	6,3	6,4	4,2	7,7	5,2	10,4	5,0	2,2	8,6
Wattestäbchen/Tupfer	7,0	31,9	56,8	80,3	38,8	23,0	28,2	12,7	41,1	33,0	21,8	33,6
Lebensmittelbehälter zum einmaligen Gebrauch aus Schaumstoff oder Kunststoff	7,0	11,3	2,4	22,3	14,8	11,8	12,6	1,3	4,4	4,8	4,5	10,8
Strohhalme und Rührstäbchen	16,0	9,7	13,8	16,6	6,0	8,7	5,5	2,6	4,3	10,6	1,2	13,9
Einwegartikel; Tassen/Becher & Deckel	9,0	6,6	3,4	12,7	5,1	3,8	4,5	1,7	4,1	7,8	2,5	11,9
Schleckstengel, Stengel von Lutscher	9,0	8,1	10,6	16,3	9,5	11,2	4,1	1,4	12,4	7,2	3,3	6,6
Snack-Verpackungen	91,0	20,0	75,3	94,3	39,5	45,8	42,8	15,0	20,0	34,1	16,7	138,8
Ringe von Plastikflaschen/Behältern	5,0	5,9	12,8	18,1	10,2	5,5	10,8	5,9	6,6	10,2	5,7	22,0
Getränkeflaschen aus Glas, Glasfragmente	9,0	6,3	6,2	5,0	11,6	15,5	34,6	8,9	6,9	5,9	18,7	25,8
Kronkorken, Lasche von Dose/Ausfreisslachen	5,0	9,4	11,6	13,6	7,1	2,0	5,0	2,8	5,3	6,2	1,3	3,6
Verpackungen aus Aluminiumfolie	16,0	2,9	7,0	13,0	3,1	0,8	3,9	3,2	1,1	2,5	3,2	6,4
Getränke-Deckel, Getränkeverschluss	7,0	13,0	14,4	34,6	8,5	12,3	8,9	1,4	10,3	19,6	4,8	25,1
Schrotfiintenpatronen	5,0	13,6	9,0	24,0	12,9	9,7	10,7	1,4	8,7	11,5	6,2	12,8
Spielzeug und Partyartikel	0,0	1,4	10,9	12,0	8,2	4,8	4,5	2,2	3,6	10,0	4,2	7,1
Kunststoff-Bauabfälle	25,0	21,0	13,7	36,7	22,4	13,8	13,0	4,7	17,6	18,5	14,2	22,8
Expandiertes Polystyrol	52,0	62,9	143,4	186,6	225,4	140,5	132,6	340,6	82,4	39,1	32,2	56,6
Schaumstoffverpackungen/ solierung	0,0	3,7	37,5	98,6	105,6	44,5	26,2	55,0	25,4	17,6	4,2	22,0
Industriefolie (Kunststoff)	9,0	24,7	31,1	92,1	22,4	27,7	30,3	10,8	19,9	19,5	8,2	128,1
Styropor < 5mm	0,0	4,0	16,1	78,0	9,0	12,8	8,2	87,2	40,4	13,2	0,0	3,9
Industriepellets (Nurdles)	0,0	0,9	126,2	140,6	12,0	18,5	33,5	14,6	40,3	10,1	23,2	9,4
Fragmentierte Kunststoffe	30,0	96,0	328,0	267,4	229,2	91,7	79,2	51,2	254,1	115,9	39,3	115,4
Tabak; Kunststoffverpackungen, Behälter	11,0	3,4	8,7	27,1	10,0	2,7	9,1	1,2	2,1	6,0	2,8	33,1
Zigarettenfilter	295,0	66,7	136,8	216,3	144,6	89,3	38,2	30,3	22,4	24,5	42,0	78,2
unidentifizierte Deckel	0,0	14,1	13,3	4,7	9,2	8,7	8,2	1,0	7,1	9,2	4,3	9,0

*Lac Léman, monatliche Durchschnittsergebnisse p/100 m*

## Verwendungszweck der gefundenen Objekte

Der Verwendungszweck basiert auf der Verwendung des Objekts, bevor es weggeworfen wurde, oder auf der Artikelbeschreibung, wenn die ursprüngliche Verwendung unbestimmt ist. Identifizierte Objekte werden einer der 260 vordefinierten Kategorien zugeordnet. Die Kategorien werden je nach Verwendung oder Artikelbeschreibung gruppiert.

- Abwasser: Objekte, die aus Kläranlagen freigesetzt werden, sprich Objekte, die wahrscheinlich über die Toilette entsorgt werden
- Mikroplastik (< 5 mm): fragmentierte Kunststoffe und Kunststoffharze aus der Vorproduktion
- Infrastruktur: Artikel im Zusammenhang mit dem Bau und der Instandhaltung von Gebäuden, Strassen und der Wasser-/Stromversorgung
- Essen und Trinken: alle Materialien, die mit dem Konsum von Essen und Trinken in Zusammenhang stehen
- Landwirtschaft: Materialien z. B. für Mulch und Reihenabdeckungen, Gewächshäuser, Bodenbegasung, Ballenverpackungen. Einschliesslich Hartkunststoffe für landwirtschaftliche Zäune, Blumentöpfe usw.
- Tabakwaren: hauptsächlich Zigarettenfilter, einschliesslich aller mit dem Rauchen verbundenen Materialien
- Freizeit und Erholung: Objekte, die mit Sport und Freizeit zu tun haben, z. B. Angeln, Jagen, Wandern usw.
- Verpackungen ausser Lebensmittel und Tabak: Verpackungsmaterial, das nicht lebensmittel- oder tabakbezogen ist
- Plastikfragmente: Plastikteile unbestimmter Herkunft oder Verwendung
- Persönliche Gegenstände: Accessoires, Hygieneartikel und Kleidung

Im Anhang (Kapitel 3.6.3) befindet sich die vollständige Liste der identifizierten Objekte, einschliesslich Beschreibungen und Gruppenklassifizierung. Das Kapitel [16 Codegruppen](codegroups) beschreibt jede Codegruppe im Detail und bietet eine umfassende Liste aller Objekte in einer Gruppe.

	Allaman	Bourg-en-Lavaux	Genève	Gland	La Tour-de-Peilz	Lausanne	Erhebungsgebiet Aare	Alle Erhebungsgebiete
Abwasser	14	11	3	7	7	5	4	5
Essen und Trinken	21	14	21	24	19	14	19	19
Freizeit und Erholung	8	9	3	13	5	3	5	4
Infrastruktur	12	21	6	23	23	17	13	18
Landwirtschaft	10	2	2	0	6	2	7	6
Mikroplastik (< 5mm)	2	2	20	0	1	15	5	8
Persönliche Gegenstände	2	6	3	3	3	2	3	3
Plastikfragmente	18	25	16	11	16	28	14	14
Tabakwaren	8	7	21	14	11	11	20	17
Verpackungen ohne Lebensmittel/Tabak	4	3	3	4	3	2	7	5
nicht klassifiziert	1	0	3	1	5	0	1	1

*Verwendungszweck oder Beschreibung der identifizierten Objekte in % der Gesamtzahl nach Gemeinden: , Allaman, Bourg-en-Lavaux, Genève, Gland, La Tour-de-Peilz, Lausanne*

	Montreux	Préverenges	Saint-Gingolph	Saint-Sulpice (VD)	Tolochenaz	Versoix	Vevey	Lac Léman	Erhebungsgebiet Aare	Alle Erhebungsgebiete
Abwasser	4	6	8	6	4	6	3	6	4	5
Essen und Trinken	21	12	19	14	10	17	20	18	19	19
Freizeit und Erholung	4	2	6	2	4	13	3	4	5	4
Infrastruktur	28	12	33	42	14	7	19	22	13	18
Landwirtschaft	3	4	8	2	4	4	3	5	7	6
Mikroplastik (< 5mm)	0	27	4	12	12	3	9	11	5	8
Persönliche Gegenstände	2	1	2	2	2	2	2	2	3	3
Plastikfragmente	9	14	16	12	19	32	11	15	14	14
Tabakwaren	23	16	3	6	28	12	26	13	20	17
Verpackungen ohne Lebensmittel/Tabak	4	5	3	3	1	3	4	3	7	5
nicht klassifiziert	1	0	1	1	1	1	1	1	1	1

Verwendungszweck oder Beschreibung der identifizierten Objekte in % der Gesamtzahl nach Gemeinden: , Montreux, Préverenges, Saint-Gingolph, Saint-Sulpice (VD), Tolochenaz, Versoix, Vevey, Lac Léman

	Allaman	Bourg-en-Lavaux	Genève	Gland	La Tour-de-Peilz	Lausanne	Erhebungsgebiet Aare	Alle Erhebungsgebiete
Abwasser	106,0	53,5	4,0	10,0	11,0	100,0	3,0	3,0
Essen und Trinken	132,0	70,0	44,5	35,5	46,0	220,0	27,0	37,0
Freizeit und Erholung	59,0	45,0	3,5	19,5	16,0	37,0	6,0	6,0
Infrastruktur	93,0	104,5	16,0	32,0	70,0	220,0	15,0	20,0
Landwirtschaft	72,0	12,5	2,0	0,0	9,0	17,0	6,0	7,0
Mikroplastik (< 5mm)	0,0	8,0	8,0	0,0	0,0	120,0	1,0	1,0
Persönliche Gegenstände	15,0	29,0	9,0	4,0	10,0	21,0	4,0	6,0
Plastikfragmente	151,0	125,0	15,5	16,0	32,0	120,0	18,5	18,0
Tabakwaren	42,0	37,5	21,0	19,0	37,0	126,0	15,0	25,0
Verpackungen ohne Lebensmittel/Tabak	45,0	16,5	4,0	6,0	10,0	20,0	7,5	9,0
nicht klassifiziert	6,0	0,0	2,0	1,0	0,0	0,0	0,0	0,0

Verwendungszweck der gefundenen Objekte Median p/100 m am , Allaman, Bourg-en-Lavaux, Genève, Gland, La Tour-de-Peilz, Lausanne



	Montreux	Préverenges	Saint-Gingolph	Saint-Sulpice (VD)	Tolochenaz	Versoix	Vevey	Lac Léman	Erhebungsgebiet Aare	Alle Erhebungsgebiete
Abwasser	6,0	22,0	144,0	97,0	15,0	17,0	15,5	19,5	3,0	3,0
Essen und Trinken	93,0	32,0	314,0	177,0	34,5	47,0	125,5	87,5	27,0	37,0
Freizeit und Erholung	15,0	10,0	99,0	30,0	13,5	24,0	9,0	19,0	6,0	6,0
Infrastruktur	78,0	46,0	572,0	285,0	43,0	20,0	87,5	71,5	15,0	20,0
Landwirtschaft	12,0	15,0	96,0	29,0	17,0	13,0	17,0	14,0	6,0	7,0
Mikroplastik (< 5mm)	0,0	70,0	54,0	154,0	40,5	6,0	40,0	16,0	1,0	1,0
Persönliche Gegenstände	12,0	6,0	34,0	23,0	7,5	6,0	8,5	10,0	4,0	6,0
Plastikfragmente	28,0	46,0	256,0	172,0	68,5	87,0	32,0	61,5	18,5	18,0
Tabakwaren	119,0	80,0	28,0	90,0	107,0	41,0	116,0	52,0	15,0	25,0
Verpackungen ohne Lebensmittel/Tabak	19,0	14,0	61,0	36,0	4,5	8,0	19,0	13,0	7,5	9,0
nicht klassifiziert	0,0	2,0	6,0	13,0	4,5	0,0	2,5	2,0	0,0	0,0

Verwendungszweck der gefundenen Objekte Median p/100 m am , Montreux, Préverenges, Saint-Gingolph, Saint-Sulpice (VD), Tolochenaz, Versoix, Vevey, Lac Léman

## Anhang

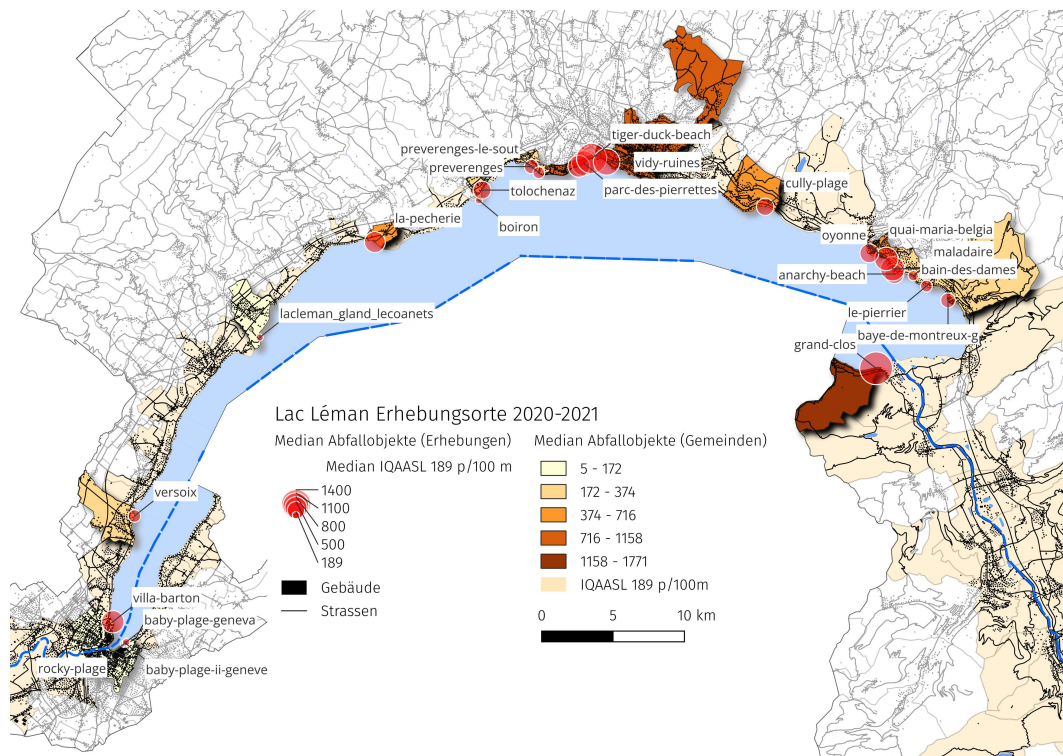
### Schaumstoffe und Kunststoffe nach Grösse

Die folgende Tabelle enthält die Komponenten «Gfoam» und «Gfrag», die für die Analyse gruppiert wurden. Objekte, die als Schaumstoffe gekennzeichnet sind, werden als Gfoam gruppiert und umfassen alle geschäumten Polystyrol-Kunststoffe > 0,5 cm. Kunststoffteile und Objekte aus kombinierten Kunststoff - und Schaumstoffmaterialien > 0,5 cm werden für die Analyse als Gfrags gruppiert.

	p/100 m	Objekte (St.)	Anteil
Schaumstoffverpackungen/Isolierung	0,0	121	0,0
Objekte aus Kunststoff/Polystyrol 0,5 - 2,5 cm	0,0	443	0,02
Objekte aus Kunststoff/Polystyrol 2,5 - 50 cm	0,0	82	0,0
Objekte aus Kunststoff 0,5 - 2,5 cm	22,0	2033	0,07
Objekte aus Kunststoff 2,5 - 50 cm	16,0	1654	0,06
Objekte aus Kunststoff > 50 cm	0,0	0	0,0
Objekte aus expandiertem Polystyrol 0,5 - 2,5 cm	7,0	2475	0,09
Objekte aus expandiertem Polystyrol 2,5 - 50 cm	5,0	1106	0,04
Objekte aus expandiertem Polystyrol > 50 cm	0,0	5	0,0

Fragmentierte und geschäumte Kunststoffe nach Grösse am Lac Léman Median p/100 m, Anzahl der gefundenen Objekte und Prozent der Gesamtmenge.

## Die Erhebungsorte und Inventar der Objekte



## Die Erhebungsorte

	latitude	longitude	stat
maladaire	46.446296	6.87696	La Tour-de-Peilz
preverenges	46.51269	6.527657	Préverenges
vidy-ruines	46.516221	6.596279	Lausanne
baby-plage-geneva	46.208558	6.162923	Genève
grand-clos	46.387746	6.843686	Saint-Gingolph
quai-maria-belgia	46.460156	6.836718	Vevey
anarchy-beach	46.447216	6.859612	La Tour-de-Peilz
cully-plage	46.4888866	6.7413961	Bourg-en-Lavaux
preverenges-le-sout	46.5089049	6.5345263	Préverenges
la-pecherie	46.4639187	6.3857321	Allaman
villa-barton	46.22235	6.1525	Genève
oyonne	46.456682	6.852262	La Tour-de-Peilz
baby-plage-ii-geneve	46.20894	6.16433	Genève
tiger-duck-beach	46.518256	6.582546	Saint-Sulpice (VD)
le-pierrier	46.439727	6.888968	Montreux
boiron	46.4910297	6.4801618	Tolochenaz
rocky-plage	46.20973675	6.16495237	Genève
lacleman_gland_lecoanets	46.4028106	6.2819586	Gland
baye-de-montreux-g	46.430834	6.908778	Montreux
versoix	46.289194	6.1705693	Versoix
parc-des-pierrettes	46.515215	6.575531	Saint-Sulpice (VD)
plage-de-st-sulpice	46.513265	6.570977	Saint-Sulpice (VD)
bain-des-dames	46.4505068	6.8580918	La Tour-de-Peilz
tolochenaz	46.4975095	6.4828747	Tolochenaz

## Inventar der Objekte

	Objekte	Objekte (St.)	Anteil	p/100 m	Häufigkeitsrate	Material
G1	Sixpack-Ringe	0	0	0	0	Plastik
G10	Lebensmittelbehälter zum einmaligen Gebrauch aus Schaumstoff oder Kunststoff	288	1	1	51	Plastik
G100	Medizin; Behälter/Röhrchen/Verpackungen	176	0	2	61	Plastik
G101	Robidog Hundekot-Säcklein, andere Hundekotsäcklein	5	0	0	5	Plastik
G102	Flip-Flops	1	0	0	1	Plastik
G103	Kunststofffragmente rund <5mm	229	0	0	6	Plastik
G104	Kunststofffragmente abgerundet / rundlich <5mm (jedoch noch nicht "schön" rund)	3	0	0	2	Plastik
G105	Kunststofffragmente subangulär <5mm	59	0	0	8	Plastik
G106	Kunststofffragmente eckig <5mm	427	1	0	24	Plastik
G107	Zylindrische Pellets <5mm	2	0	0	1	Plastik
G108	Scheibenförmige Pellets <5mm	3	0	0	2	Plastik
G109	Flache Pellets <5mm	2	0	0	1	Plastik
G11	Kosmetika für den Strand, z.B. Sonnencreme	10	0	0	8	Plastik
G111	Kugelförmige Pellets < 5mm	0	0	0	0	Plastik
G112	Industriepellets (Nurdles)	1 387	5	0	46	Plastik
G113	Fäden <5mm	14	0	0	4	Plastik
G114	Folien <5mm	18	0	0	2	Plastik
G115	Schaumstoff <5mm	43	0	0	4	Plastik
G116	Granulat <5mm	3	0	0	1	Plastik
G117	Styropor < 5mm	689	2	0	29	Plastik
G118	Kleine Industrielle Kügelchen <5mm	8	0	0	4	Plastik
G119	Folienartiger Kunststoff (>1mm)	8	0	0	1	Plastik
G12	Kosmetika, Behälter für Körperpflegeprodukte, die nicht am Strand verwendet werden	25	0	0	14	Plastik
G122	Kunststofffragmente (>1mm)	0	0	0	0	Plastik
G123	Polyurethan-Granulat < 5mm	17	0	0	1	Plastik
G124	Andere Kunststoff	68	0	0	17	Plastik
G125	Luftballons und Luftballonstäbchen	78	0	0	27	Gummi
G126	Bälle	17	0	0	11	Gummi
G128	Reifen und Antriebsriemen	8	0	0	6	Gummi
G129	Schläuche und Gummipplatten	1	0	0	1	Gummi
G13	Flaschen, Behälter, Fässer zum Transportieren und Lagern von Material	2	0	0	1	Plastik
G131	Gummibänder	43	0	0	28	Gummi
G132	Schwimmer (Angeln)	0	0	0	0	Gummi
G133	Kondome einschließlich Verpackungen	8	0	0	7	Gummi
G134	Sonstiges Gummi	17	0	0	13	Gummi
G135	Kleidung, Fussbekleidung, Kopfbedeckung, Handschuhe	20	0	0	13	Stoff
G136	Schuhe	4	0	0	3	Stoff
G137	Kleidung, Handtücher und Lappen	28	0	0	16	Stoff

## Inventar der Objekte

	Objekte	Objekte (St.)	Anteil	p/100 m	Häufigkeitsrate	Material
G138	Schuhe und Sandalen	1	0	0	1	Stoff
G139	Rucksäcke	2	0	0	1	Stoff
G14	Flaschen für Motoröl (Motorölfflaschen)	1	0	0	1	Plastik
G140	Sack oder Beutel (Tragetasche), Jute oder Hanf	2	0	0	1	Stoff
G141	Teppiche	0	0	0	0	Stoff
G142	Seil, Schnur oder Netze	27	0	0	14	Stoff
G143	Segel und Segeltuch	0	0	0	0	Stoff
G144	Tampons	13	0	0	8	Stoff
G145	Andere Textilien	13	0	0	9	Stoff
G146	Papier, Karton	40	0	0	10	Papier
G147	Papiertragetaschen, (Papiertüten)	5	0	0	5	Papier
G148	Kartonkisten und Stücke	23	0	0	7	Papier
G149	Papierverpackungen	39	0	0	12	Papier
G150	Milchkartons, Tetrapack	2	0	0	2	Papier
G151	Tetrapack, Kartons	2	0	0	2	Papier
G152	Papier &Karton;Zigaretenschachteln, Papier/Karton Verpackung für Tabakwaren	39	0	0	14	Papier
G153	Papierbecher, Lebensmittelverpackungen aus Papier/ Karton	62	0	0	19	Papier
G154	Zeitungen oder Zeitschriften	1	0	0	1	Papier
G155	Feuerwerkspapierhülsen und -fragmente	44	0	0	3	Papier
G156	Papierfragmente	101	0	0	27	Papier
G157	Papier	35	0	0	11	Papier
G158	Sonstige Gegenstände aus Papier	10	0	0	3	Papier
G159	Kork	90	0	0	41	Holz
G160	Paletten	0	0	0	0	Holz
G161	Verarbeitetes Holz	3	0	0	2	Holz
G162	Kisten	0	0	0	0	Holz
G165	Glacestengel (Eisstiele), Zahnstocher, Essstäbchen	68	0	0	24	Holz
G166	Farbpinsel	1	0	0	1	Holz
G167	Streichhölzer oder Feuerwerke	5	0	0	3	Holz
G168	Holzbretter	0	0	0	0	Holz
G17	Kartuschen von Kartuschen-spritzpistolen	5	0	0	2	Plastik
G170	Holz (verarbeitet)	11	0	0	7	Holz
G171	Sonstiges Holz < 50cm	1	0	0	1	Holz
G172	Sonstiges Holz > 50 cm	1	0	0	1	Holz
G173	Sonstiges	1	0	0	1	Holz
G174	Aerosolspraydosen	0	0	0	0	Metall
G175	Getränkedosen (Dosen, Getränke)	14	0	0	10	Metall
G176	Konservendosen (Lebensmitteldosen)	6	0	0	3	Metall
G177	Verpackungen aus Aluminiumfolie	177	0	2	56	Metall
G178	Kronkorken, Lasche von Dose/Ausfreisslachen	308	1	3	71	Metall
G179	Einweg Grill	1	0	0	1	Metall
G180	Haushaltsgeräte	0	0	0	0	Metall

## Inventar der Objekte

	Objekte	Objekte (St.)	Anteil	p/100 m	Häufigkeitsrate	Material
G181	Geschirr aus Metall, Tassen, Besteck usw.	4	0	0	4	Metall
G182	Angeln; Haken, Gewichte, Köder, Senkblei, usw.	14	0	0	7	Metall
G183	Teile von Angelhaken	1	0	0	1	Metall
G185	Behälter mittlerer Grösse	0	0	0	0	Metall
G186	Industrieschrott	12	0	0	4	Metall
G188	Andere Kanister/Behälter < 4 L	0	0	0	0	Metall
G19	Autoteile	3	0	0	2	Plastik
G190	Farbtöpfe, Farbbüchsen, (Farbeimer)	0	0	0	0	Metall
G191	Draht und Gitter	23	0	0	13	Metall
G193	Teile von Autos und Autobatterien	1	0	0	1	Metall
G194	Kabel, Metalldraht oft in Gummi- oder Kunststoffschläuchen	16	0	0	15	Metall
G195	Batterien (Haushalt)	5	0	0	5	Metall
G196	Grosse metallische Gegenstände	0	0	0	0	Metall
G197	sonstiges Metall	3	0	0	3	Metall
G198	Andere Metallteile < 50 cm	43	0	0	24	Metall
G199	Andere Metallteile > 50 cm	2	0	0	2	Metall
G2	Säcke, Taschen	16	0	0	8	Plastik
G20	Laschen und Deckel	31	0	0	13	Plastik
G200	Getränkeflaschen aus Glas, Glasfragmente	510	1	3	58	Glas
G201	Gläser, einschliesslich Stücke	13	0	0	6	Glas
G202	Glühbirnen	1	0	0	1	Glas
G203	Geschirr aus Keramik oder Glas, Tassen, Teller, Stücke	13	0	0	5	Glas
G204	Baumaterial; Ziegel, Rohre, Zement	32	0	0	15	Glas
G205	Leuchtstoffröhren	0	0	0	0	Glas
G207	Tonkrüge zum Fangen von Kraken	30	0	0	1	Glas
G208	Glas oder Keramikfragmente >2.5 cm	87	0	0	15	Glas
G21	Getränke-Deckel, Getränkeverschluss	425	1	2	56	Plastik
G210	Sonstiges Glas/Keramik Materialien	10	0	0	4	Glas
G211	Sonstiges medizinisches Material	102	0	0	43	Plastik
G213	Paraffinwachs	28	0	0	19	Chemikalien
G214	Öl/Teer	0	0	0	0	Chemikalien
G22	Deckel für Chemikalien, Reinigungsmittel (Ohne Lebensmittel)	176	0	0	33	Plastik
G23	unidentifizierte Deckel	262	0	2	58	Plastik
G24	Ringe von Plastikflaschen/Behältern	349	1	4	73	Plastik
G25	Tabak; Kunststoffverpackungen, Behälter	295	1	2	55	Plastik
G26	Feuerzeug	45	0	0	24	Plastik
G27	Zigarettenfilter	3 116	11	47	94	Plastik
G28	Stifte, Deckel, Druckbleistifte usw.	55	0	0	29	Plastik
G29	Kämme, Bürsten und Sonnenbrillen	4	0	0	4	Plastik
G3	Einkaufstaschen, Shoppingtaschen	156	0	0	22	Plastik
G30	Snack-Verpackungen	1 679	6	21	95	Plastik
G31	Schleckstengel, Stengel von Lutscher	237	0	3	66	Plastik

## Inventar der Objekte

	Objekte	Objekte (St.)	Anteil	p/100 m	Häufigkeitsrate	Material
G32	Spielzeug und Partyartikel	192	0	2	63	Plastik
G33	Einwegartikel; Tassen/Becher & Deckel	196	0	2	57	Plastik
G34	Besteck, Teller und Tablett	58	0	0	26	Plastik
G35	Strohhalme und Rührstäbchen	278	1	4	73	Plastik
G36	Säcke aus strapazierfähigem Kunststoff für 25 kg oder mehr; Tierfutter, Dünger, Gartenabfälle usw.	2	0	0	1	Plastik
G37	Netzbeutel, Netztasche, Netzsäcke	3	0	0	2	Plastik
G38	Abdeckungen; Kunststoffverpackungen, Folien zum Schutz grosser Ladungen	151	0	0	11	Plastik
G39	Handschuhe	1	0	0	1	Plastik
G4	Kleine Plastikbeutel; Gefrierbeutel, Zippsäckchen, (Zip-Lock-Beutel) usw.	32	0	0	13	Plastik
G40	Handschuhe Haushalt/Garten	1	0	0	1	Plastik
G41	Handschuhe Industriell/Professionell	0	0	0	0	Plastik
G43	Sicherheitsetiketten, Siegel für Fischerei oder Industrie	15	0	0	6	Plastik
G48	Seile, synthetische	18	0	0	12	Plastik
G49	Seile > 1cm	2	0	0	2	Plastik
G5	Plastiksäcke/ Plastiktüten	2	0	0	2	Plastik
G50	Schnur < 1cm	61	0	0	30	Plastik
G51	Fischernetz	1	0	0	1	Plastik
G52	Netze und Teilstücke	0	0	0	0	Plastik
G53	Netze und Teilstücke < 50cm	0	0	0	0	Plastik
G55	Angelschnur (verwickelt)	2	0	0	2	Plastik
G56	Verhedderte Netze	0	0	0	0	Plastik
G59	Monofile Angelschnur (Angeln)	11	0	0	7	Plastik
G6	Flaschen und Behälter aus Kunststoff, nicht für Lebensmittel/Getränke	18	0	0	6	Plastik
G60	Lichtstab, Knicklicht, Glow-sticks	0	0	0	0	Plastik
G61	Sonstiges Angelzubehör	7	0	0	6	Plastik
G62	Schwimmer für Netze	3	0	0	2	Plastik
G63	Bojen	3	0	0	2	Plastik
G64	Kotflügel	1	0	0	1	Plastik
G65	Eimer	26	0	0	13	Plastik
G66	Umreifungsbänder; Hartplastik für Verpackung für Pakete	130	0	0	41	Plastik
G67	Industriefolie (Kunststoff)	1 058	3	9	77	Plastik
G68	Fiberglas-Fragmente	7	0	0	6	Plastik
G7	Getränkeflaschen <= 0,5 l	32	0	0	13	Plastik
G70	Schrotflintenpatronen	345	1	1	52	Plastik
G702	Pistenmarkierungspfosten (Holz)	0	0	0	0	Holz
G703	Pistenmarkierungspfosten (Plastik)	0	0	0	0	Plastik
G704	Seilbahnbürsten	0	0	0	0	Plastik
G705	Schrauben und Bolzen	0	0	0	0	Metall
G706	Skiabonnement	0	0	0	0	Plastik
G707	Skiausrüstungsetikett	0	0	0	0	Plastik
G708	Skistöcke	0	0	0	0	Metall
G709	Teller von Skistock (runder Teil aus Plastik unten am Skistock)	0	0	0	0	Plastik

## Inventar der Objekte

	Objekte	Objekte (St.)	Anteil	p/100 m	Häufigkeitsrate	Material
G71	Schuhe Sandalen	0	0	0	0	Plastik
G710	Ski / Snowboards (Ski, Befestigungen und andere Teile)	0	0	0	0	Plastik
G711	Handwärmer	0	0	0	0	Plastik
G712	Skihandschuhe	0	0	0	0	Stoff
G713	Skiförderband	0	0	0	0	Plastik
G73	Gegenstände aus Schaumstoff & Teilstücke (nicht Verpackung/Isolierung) schwammartige Gegenstände	162	0	0	39	Plastik
G74	Schaumstoffverpackungen/Isolierung	1 112	4	10	77	Plastik
G8	Getränkeflaschen > 0,5L	9	0	0	7	Plastik
G84	CD oder CD-Hülle	0	0	0	0	Plastik
G87	Abdeckklebeband/Verpackungsklebeband	16	0	0	8	Plastik
G88	Telefon inkl. Teile	0	0	0	0	Plastik
G89	Kunststoff-Bauabfälle	584	2	5	66	Plastik
G9	Flaschen und Behälter für Reinigungsmittel und Chemikalien	0	0	0	0	Plastik
G90	Blumentöpfe aus Plastik	79	0	0	26	Plastik
G900	Handschuhe Latex, persönliche Schutzausrüstung	7	0	0	6	Gummi
G901	Medizinische Masken, synthetische	10	0	0	8	Plastik
G902	Medizinische Masken, Stoff	0	0	0	0	Stoff
G903	Behälter und Packungen für Handdesinfektionsmittel	0	0	0	0	Plastik
G904	Feuerwerkskörper; Raketenkappen	85	0	0	25	Plastik
G905	Haarspangen, Haargummis, persönliche Accessoires aus Kunststoff	45	0	0	30	Plastik
G906	Kaffeekapseln Aluminium	3	0	0	3	Metall
G907	Kaffeekapseln aus Kunststoff	2	0	0	2	Plastik
G908	Klebeband; elektrisch, isolierend	58	0	0	21	Plastik
G91	Bio-Filtermaterial / Trägermaterial aus Kunststoff für Abwasserbehandlung im Bewegtbett-Biofilmreaktor Verfahren (MBBR)	95	0	0	36	Plastik
G913	Schnuller	3	0	0	3	Plastik
G914	Büroklammern, Wäscheklammern, Gebrauchsgegenstände aus Kunststoff	64	0	0	25	Plastik
G915	Reflektoren, Mobilitätsartikel aus Kunststoff	3	0	0	3	Plastik
G916	Bleistifte und Bruchstücke	7	0	0	6	Holz
G917	Blähton	5	0	0	3	Glas
G918	Sicherheitsnadeln, Büroklammern, kleine Gebrauchsgegenstände aus Metall	15	0	0	8	Metall
G919	Nägeln, Schrauben, Bolzen usw.	5	0	0	4	Metall
G92	Köderbehälter	3	0	0	3	Plastik
G921	Keramikfliesen und Bruchstücke	175	0	0	24	Glas
G922	Etiketten, Strichcodes	95	0	0	32	Plastik
G923	Taschentücher, Toilettenpapier, Servietten, Papierhandtücher	51	0	0	20	Papier

### Inventar der Objekte

	Objekte	Objekte (St.)	Anteil	p/100 m	Häufigkeitsrate	Material
	Pakete:					
G925	Trockenmittel/Feuchtigkeitsabsorber, mit Silicagel (Kieselgel) gefüllte Kunststoffbehälter	2	0	0	2	Plastik
G926	Kaugummi, enthält oft Kunststoffe	8	0	0	6	Plastik
G927	Plastikschnur von Rasentrimmern, die zum Schneiden von Gras, Unkraut und Sträuchern verwendet werden	14	0	0	8	Plastik
G928	Bänder und Schleifen	11	0	0	5	Plastik
G929	Elektronik und Teile; Sensoren, Headsets usw.	7	0	0	6	Metall
G93	Kabelbinder	47	0	0	25	Plastik
G930	Schaumstoff-Ohrstöpsel	12	0	0	10	Plastik
G931	(Absperr)band für Absperrungen, Polizei, Baustellen usw.	4	0	0	2	Plastik
G932	Bio-Beads, Mikroplastik für die Abwasserbehandlung, unregelmässige Form, geriffelte Seiten < 5mm	2	0	0	1	Plastik
G933	Taschen, Etais für Zubehör, Brillen, Elektronik, inkl. Gurte, Stücke, Nylon etc.	6	0	0	2	Plastik
G934	Sandsäcke, Kunststoff für Hochwasser- und Erosionsschutz etc.	0	0	0	0	Plastik
G935	Gummi-Puffer für Geh- und Wanderstöcke und Teile, oft aus Elastomermaterial	1	0	0	1	Plastik
G936	Folien für Gewächshäuser	16	0	0	10	Plastik
G937	Pheromonköder für Weinberge	38	0	0	18	Plastik
G938	Zahnstocher, Zahnseide Kunststoff	9	0	0	8	Plastik
G939	Kunststoffblumen, Kunststoffpflanzen	33	0	0	14	Plastik
G94	Tischtuch	0	0	0	0	Plastik
G940	Schaumstoff EVA (flexibler Kunststoff)	10	0	0	4	Plastik
G941	Verpackungsfolien, nicht für Lebensmittel	85	0	0	16	Plastik
G942	Kunststoffspäne von Drehbänken, CNC-Bearbeitung	10	0	0	8	Plastik
G943	Zäune Landwirtschaft, Kunststoff	18	0	0	8	Plastik
G944	Pelletmasse aus dem Spritzgussverfahren	0	0	0	0	Plastik
G945	Rasierklingen	0	0	0	0	Metall
G95	Wattestäbchen/Tupfer	1 112	4	12	81	Plastik
G96	Hygienebinden/Höscheneinlagen/Tamp ons und Applikatoren	67	0	0	30	Plastik
G97	Behälter von Toilettenerfrischer	5	0	0	5	Plastik
G98	Windeln – Feuchttücher	113	0	0	33	Plastik
G99	Spritzen - Nadeln	21	0	0	17	Plastik
G999	Keine Gegenstände bei dieser Erhebung/Studie gefunden	0	0	0	0	Unbekannt
Gfoa	Expandiertes Polystyrol	3 586	13	26	83	Plastik
Gfrags	Fragmentierte Kunststoffe	4 212	15	61	96	Plastik