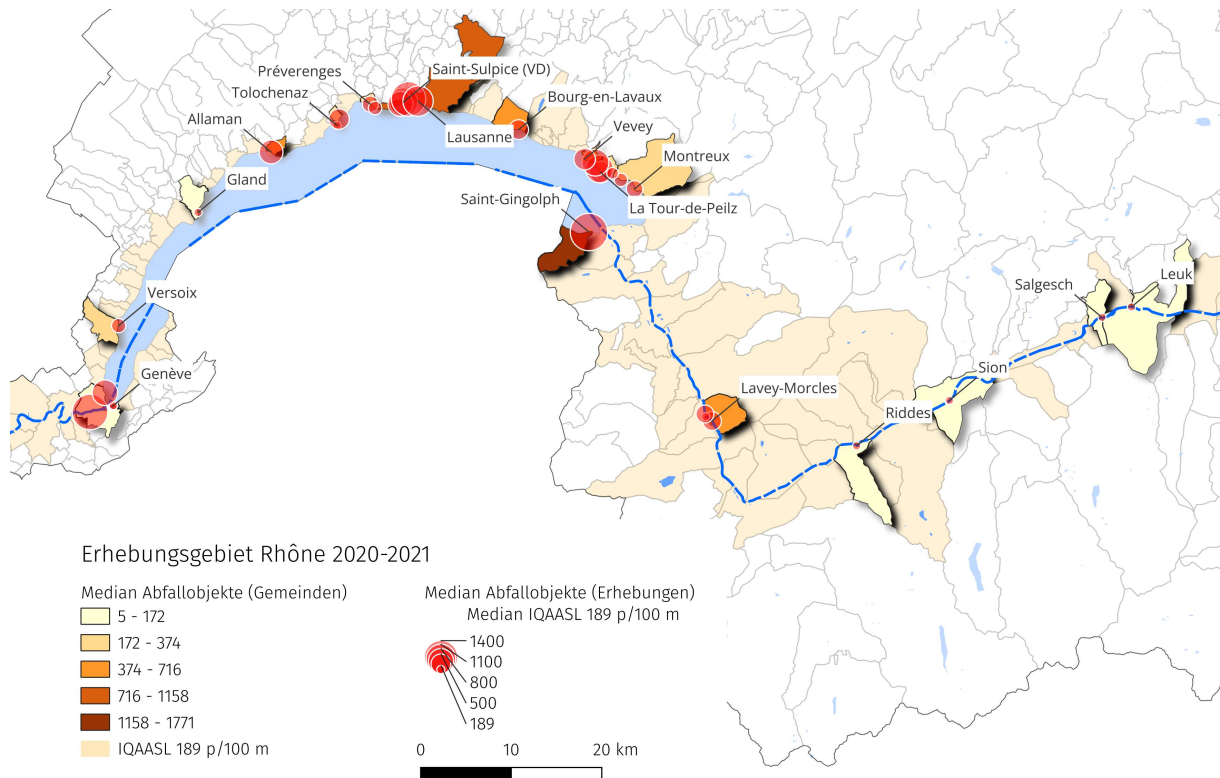


## Erhebungsgebiet Rhône



Die Erhebungsorte sind für die Analyse nach Erhebungsgebiet gruppiert. Die Grösse der Markierung gibt einen Hinweis auf die Anzahl Abfallobjekte, die gefunden wurden.

## Erhebungsorte

Im Zeitraum von März 2020 bis Mai 2021 wurden im Rahmen von 106 Datenerhebungen insgesamt 28 454 Objekte entfernt und identifiziert. Die Ergebnisse des Erhebungsgebiet Rhône umfassen 32 Orte, 18 Gemeinden und eine Gesamtbevölkerung von etwa 488 138 Einwohnenden.

## Kumulative Gesamtmengen nach Gewässer

	Gesamtgewicht (Kg)	Plastik (Kg)	Fläche (m2)	Länge (m)	Erhebungen	Objekte (St.)
Erhebungsgebiet Rhône	151,31	45,97	25 986	4 911	106	28 454
Lac Léman	60,82	32,0	19 786	4 520	98	27 462
Rhône	90,48	13,97	6 200	391	8	992

Erhebungsgebiet Rhône: kumulierten Gewichte und Masse für die Gemeinden

## Landnutzungsprofil der Erhebungsorte

Das Landnutzungsprofil zeigt, welche Nutzungen innerhalb eines Radius von 1500 m um jeden Erhebungsort dominieren. Flächen werden einer von den folgenden vier Kategorien zugewiesen:

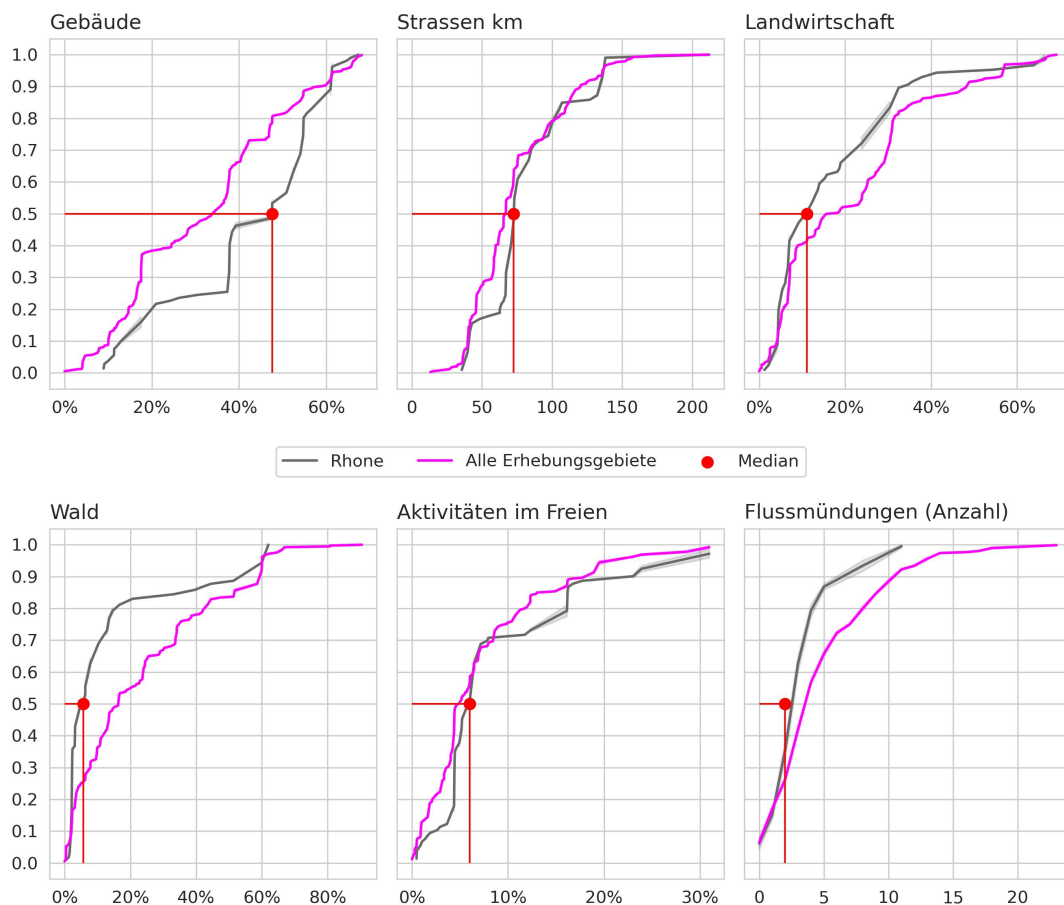
- Fläche, die von Gebäuden eingenommen wird in %
- Fläche, die dem Wald vorbehalten ist in %
- Fläche, die für Aktivitäten im Freien genutzt wird in %
- Fläche, die von der Landwirtschaft genutzt wird in %

Strassen (inkl. Wege) werden als Gesamtzahl der Strassenkilometer innerhalb eines Radius von 1500 m angegeben.

Es wird zudem angegeben, wie viele Flüsse innerhalb eines Radius von 1500 m um den Erhebungsort herum in das Gewässer münden.

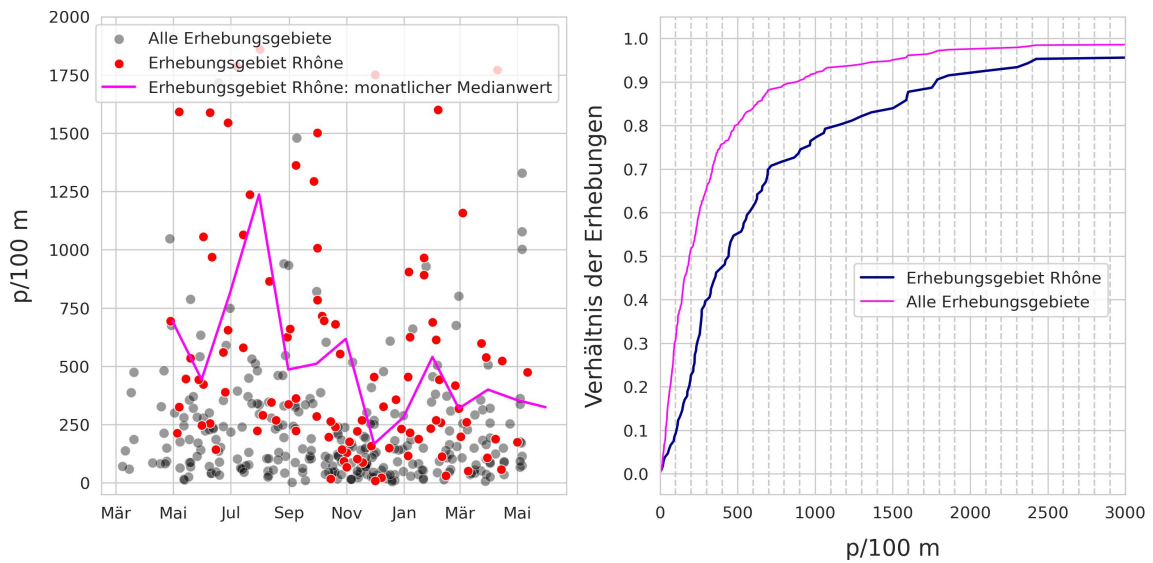
Das Verhältnis der gefundenen Abfallobjekte unterscheidet sich je nach Landnutzungsprofil. Das Verhältnis gibt daher einen Hinweis auf die ökologischen und wirtschaftlichen Bedingungen um den Erhebungsort.

### Landnutzung im Umkreis von 1 500 m um den Erhebungsort



*Landnutzungsprofil der Erhebungsorte. Verteilung der Erhebungen in Bezug auf die Landnutzung.*

## Verteilung der Erhebungsergebnisse



**Links:** Erhebungsgebiet Rhône, März 2020 bis Mai 2021,  $n = 106$ . **Rechts:** empirische Verteilungsfunktion der Erhebungsergebnisse Erhebungsgebiet Rhône.

## Zusammengefasste Daten und Materialarten

	Total
Erhebungen	106
Durchschnitt p/100 m	827
Standardabweichung	1 139
min p/100 m	9
25%	222
50%	442
75%	950
max p/100 m	6 617
Abfallobjekte	28 454

	Objekte (St.)	Anteil
Plastik	25 693	90%
Glas	958	3%
Metall	768	2%
Papier	465	1%
Holz	188	0%
Gummi	186	0%
Stoff	168	0%
Chemikalien	28	0%
Unbekannt	0	0%

*Zusammenfassung der Daten aller Erhebungen am Erhebungsgebiet Rhône. Gefunden Materialarten am Erhebungsgebiet Rhône in Stückzahlen und als prozentuale Anteile (stückzahlbezogen).*

## Die am häufigsten gefundenen Objekte

Die am häufigsten gefundenen Objekte sind die zehn mengenmässig am meisten vorkommenden Objekte und/oder Objekte, die in mindestens 50 % aller Datenerhebungen identifiziert wurden (Häufigkeitsrate)

	Objekte (St.)	Anteil	Häufigkeitsrate	p/100 m
Fragmentierte Kunststoffe	4 220	14%	93%	48,0
Expandiertes Polystyrol	3 589	12%	80%	17,5
Zigarettenfilter	3 169	11%	90%	41,5
Snack-Verpackungen	1 737	6%	92%	19,0
Industriepellets (Nurdles)	1 387	4%	43%	0,0
Industriefolie (Kunststoff)	1 180	4%	76%	9,0
Wattestäbchen/Tupfer	1 112	3%	75%	10,5
Schaumstoffverpackungen/Isolierung	1 112	3%	71%	7,0
Styropor < 5mm	718	2%	28%	0,0
Kunststoff-Bauabfälle	614	2%	65%	5,5
Getränkeflaschen aus Glas, Glasfragmente	554	1%	54%	2,0
Getränke-Deckel, Getränkeverschluss	425	1%	51%	1,0
Ringe von Plastikflaschen/Behältern	362	1%	68%	4,0
Kronkorken, Lasche von Dose/Ausfreisslachen	350	1%	67%	3,0
Schrotflintenpatronen	347	1%	50%	0,5
Tabak; Kunststoffverpackungen, Behälter	296	1%	51%	1,0
Strohhalme und Rührstäbchen	278	0%	67%	3,5
unidentifizierte Deckel	263	0%	54%	2,0
Schleckstengel, Stengel von Lutscher	238	0%	62%	2,5
Einwegartikel; Tassen/Becher & Deckel	201	0%	55%	2,0
Spielzeug und Partyartikel	194	0%	60%	2,0
Verpackungen aus Aluminiumfolie	178	0%	52%	1,0
Medizin; Behälter/Röhrchen/Verpackungen	177	0%	57%	2,0

*Häufigste Objekte im Erhebungsgebiet Rhône: d. h. Objekte mit einer Häufigkeitsrate von mindestens 50% und/oder Top Ten nach Anzahl. Zusammengenommen machen die häufigsten Objekte 79% aller gefundenen Objekte aus. Anmerkung: p/100 m = Medianwert der Erhebung.*

## Die am häufigsten gefundenen Objekte nach Gewässer

	Lac Léman	Rhône	Erhebungsgebiet Rhône	Alle Erhebungsgebiete
Getränkeflaschen aus Glas, Glasfragmente	3,0	0,0	2,0	3,0
Einwegartikel; Tassen/Becher & Deckel	2,0	0,0	2,0	0,0
Expandiertes Polystyrol	26,0	0,0	17,5	5,0
Fragmentierte Kunststoffe	61,5	0,5	48,0	18,0
Getränke-Deckel, Getränkeverschluss	2,0	0,0	1,0	0,0
Industriefolie (Kunststoff)	9,0	18,0	9,0	5,0
Industriepellets (Nurdles)	0,0	0,0	0,0	0,0
Kronkorken, Lasche von Dose/Ausfreisslachen	3,0	0,0	3,0	1,0
Kunststoff-Bauabfälle	5,5	3,5	5,5	1,0
Medizin; Behälter/Röhrchen/Verpackungen	2,0	0,0	2,0	0,0
Ringe von Plastikflaschen/Behältern	4,0	0,0	4,0	0,0
Schaumstoffverpackungen/Isolierung	10,0	0,0	7,0	1,0
Schleckstengel, Stengel von Lutscher	3,0	0,0	2,5	0,0
Schrotflintenpatronen	1,0	0,0	0,5	0,0
Snack-Verpackungen	21,5	1,0	19,0	9,0
Spielzeug und Partyartikel	2,5	0,0	2,0	0,0
Strohhalme und Rührstäbchen	4,0	0,0	3,5	0,0
Styropor < 5mm	0,0	0,0	0,0	0,0
Tabak; Kunststoffverpackungen, Behälter	2,0	0,0	1,0	0,0
Verpackungen aus Aluminiumfolie	2,0	0,0	1,0	0,0
Wattestäbchen/Tupfer	12,0	0,0	10,5	1,0
Zigarettenfilter	47,0	0,0	41,5	20,0
unidentifizierte Deckel	2,0	0,0	2,0	0,0

*Median p/100 m der häufigsten Objekte am , Lac Léman, Rhône, Erhebungsgebiet Rhône, Alle Erhebungsgebiete*

## Die am häufigsten gefundenen Objekte im monatlichen Durchschnitt

	Apr.	Mai	Juni	Juli	Aug.	Sept.	Okt.	Nov.	Dez.	Jan.	Feb.	März
Medizin; Behälter/Röhrchen/Verpackungen	5,0	4,3	13,8	6,3	6,4	4,2	7,1	4,7	9,1	4,0	2,0	8,6
Wattestäbchen/Tupfer	7,0	31,9	56,8	80,3	38,8	23,0	26,2	11,4	36,0	26,4	14,6	33,6
Strohhalme und Rührstäbchen	16,0	9,7	13,8	16,6	6,0	8,7	5,1	2,3	3,8	8,5	0,8	13,9
Einwegartikel; Tassen/Becher & Deckel	9,0	6,6	3,4	12,7	5,1	3,8	4,2	1,5	3,6	6,7	3,4	11,9
Schleckstengel, Stengel von Lutscher	9,0	8,1	10,6	16,3	9,5	11,2	3,8	1,3	10,9	5,8	2,3	6,6
Ringe von Plastikflaschen/Behältern	5,0	5,9	12,8	18,1	10,2	5,5	10,1	5,3	5,8	8,2	11,0	22,0
Snack-Verpackungen	91,0	20,0	75,3	94,3	39,5	45,8	39,9	13,5	17,5	28,4	34,8	138,8
Getränkeflaschen aus Glas, Glasfragmente	9,0	6,3	6,2	5,0	11,6	15,5	32,1	8,0	6,0	4,7	36,9	25,8
Kronkorken, Lasche von Dose/Ausfreisslachen	5,0	9,4	11,6	13,6	7,1	2,0	4,6	2,5	5,0	5,0	23,7	3,6
Verpackungen aus Aluminiumfolie	16,0	2,9	7,0	13,0	3,1	0,8	3,6	2,9	1,0	2,0	2,7	6,4
Getränke-Deckel, Getränkeverschluss	7,0	13,0	14,4	34,6	8,5	12,3	8,3	1,3	9,0	15,7	3,2	25,1
Spielzeug und Partyartikel	0,0	1,4	10,9	12,0	8,2	4,8	4,2	2,0	3,1	8,0	3,1	7,1
Schrotflintenpatronen	5,0	13,6	9,0	24,0	12,9	9,7	10,1	1,3	7,6	9,2	4,2	12,8
Expandiertes Polystyrol	52,0	62,9	143,4	186,6	225,4	140,5	123,3	306,5	72,1	31,3	21,8	56,6
Schaumstoffverpackungen/Isolierung	0,0	3,7	37,5	98,6	105,6	44,5	24,4	49,5	22,2	14,1	2,8	22,0
Kunststoff-Bauabfälle	25,0	21,0	13,7	36,7	22,4	13,8	12,1	4,2	15,4	16,5	12,4	22,8
Industriefolie (Kunststoff)	9,0	24,7	31,1	92,1	22,4	27,7	28,1	12,7	17,4	25,2	13,8	128,1
Styropor < 5mm	0,0	4,0	16,1	78,0	9,0	12,8	7,6	78,5	35,4	10,6	16,1	3,9
Industriepellets (Nurdles)	0,0	0,9	126,2	140,6	12,0	18,5	31,1	13,1	35,2	8,1	15,4	9,4
Fragmentierte Kunststoffe	30,0	96,0	328,0	267,4	229,2	91,7	74,0	46,1	222,4	93,1	26,6	115,4
Tabak; Kunststoffverpackungen, Behälter	11,0	3,4	8,7	27,1	10,0	2,7	8,4	1,1	1,9	4,8	2,0	33,1
Zigarettenfilter	295,0	66,7	136,8	216,3	144,6	89,3	35,8	27,3	19,6	19,6	55,9	78,2
unidentifizierte Deckel	0,0	14,1	13,3	4,7	9,2	8,7	7,6	0,9	6,2	7,4	3,0	9,0

*Erhebungsgebiet Rhône, monatliche Durchschnittsergebnisse p/100 m*

## Erhebungsergebnisse und Landnutzung

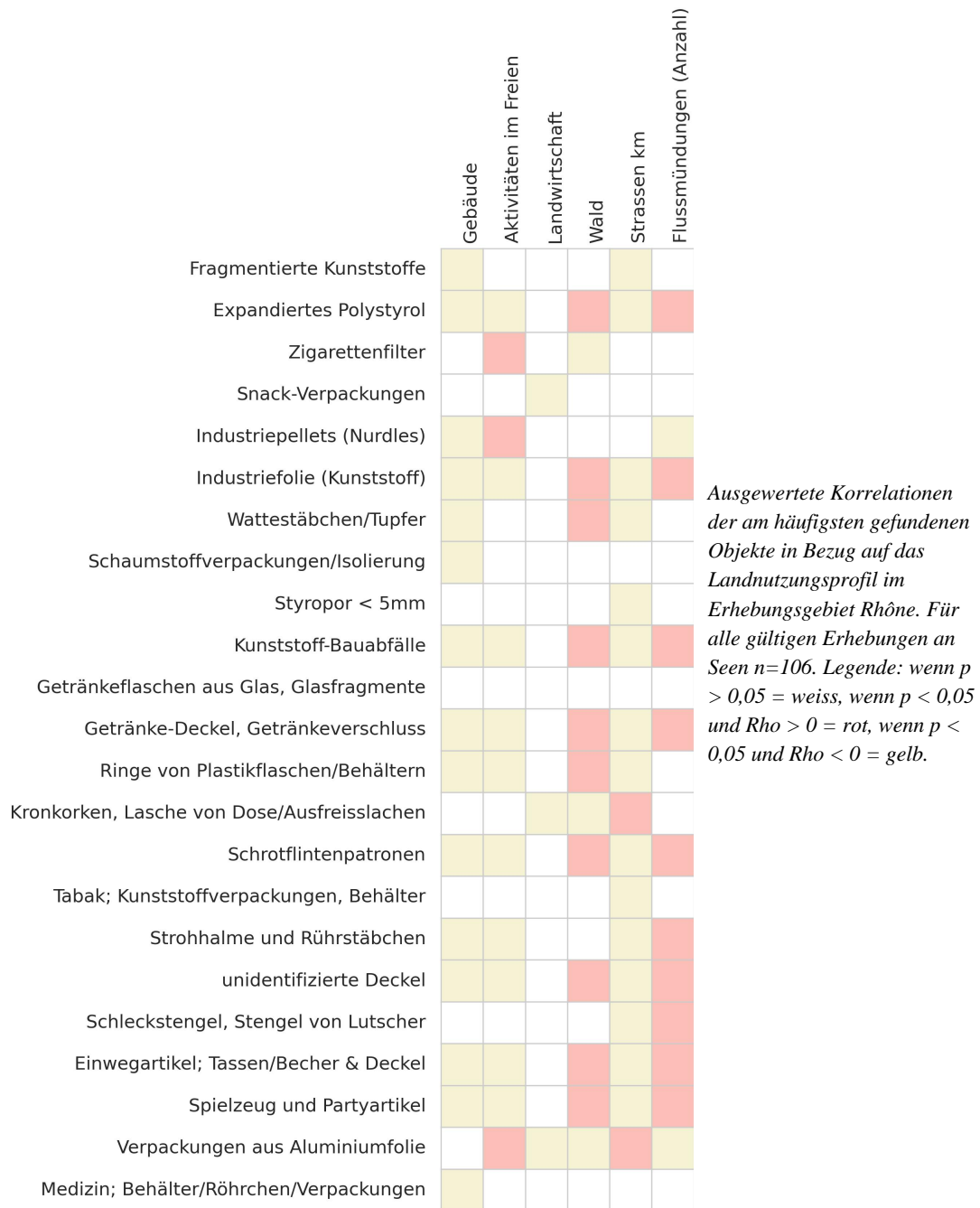
Das Landnutzungsprofil ist eine Darstellung der Art und des Umfangs der wirtschaftlichen Aktivität und der Umweltbedingungen rund um den Erhebungsort. Die Schlüsselindikatoren aus den Ergebnissen der Datenerhebungen werden mit dem Landnutzungsprofil für einen Radius von 1500 m um den Erhebungsort verglichen.

Eine Assoziation ist eine Beziehung zwischen den Ergebnissen der Datenerhebungen und dem Landnutzungsprofil, die nicht auf Zufall beruht. Das Ausmass der Beziehung ist weder definiert noch linear.

Die Rangkorrelation ist ein nicht-parametrischer Test, um festzustellen, ob ein statistisch signifikanter Zusammenhang zwischen der Landnutzung und den bei einer Abfallobjekte-Erhebung identifizierten Objekten besteht.

Die verwendete Methode ist der Spearmans Rho oder Spearmans geordneter Korrelationskoeffizient. Die Testergebnisse werden bei  $p < 0,05$  für alle gültigen Erhebungen an Seen im Untersuchungsgebiet ausgewertet.

- Rot/Rosa steht für eine positive Assoziation
- Gelb steht für eine negative Assoziation
- Weiss bedeutet, dass keine statistische Grundlage für die Annahme eines Zusammenhangs besteht





## Verwendungszweck der gefundenen Objekte

Der Verwendungszweck basiert auf der Verwendung des Objekts, bevor es weggeworfen wurde, oder auf der Artikelbeschreibung, wenn die ursprüngliche Verwendung unbestimmt ist. Identifizierte Objekte werden einer der 260 vordefinierten Kategorien zugeordnet. Die Kategorien werden je nach Verwendung oder Artikelbeschreibung gruppiert.

- Abwasser: Objekte, die aus Kläranlagen freigesetzt werden, sprich Objekte, die wahrscheinlich über die Toilette entsorgt werden
- Mikroplastik (< 5 mm): fragmentierte Kunststoffe und Kunststoffharze aus der Vorproduktion
- Infrastruktur: Artikel im Zusammenhang mit dem Bau und der Instandhaltung von Gebäuden, Strassen und der Wasser-/Stromversorgung
- Essen und Trinken: alle Materialien, die mit dem Konsum von Essen und Trinken in Zusammenhang stehen
- Landwirtschaft: Materialien z. B. für Mulch und Reihenabdeckungen, Gewächshäuser, Bodenbegasung, Ballenverpackungen. Einschliesslich Hartkunststoffe für landwirtschaftliche Zäune, Blumentöpfe usw.
- Tabakwaren: hauptsächlich Zigarettenfilter, einschliesslich aller mit dem Rauchen verbundenen Materialien
- Freizeit und Erholung: Objekte, die mit Sport und Freizeit zu tun haben, z. B. Angeln, Jagen, Wandern usw.
- Verpackungen ausser Lebensmittel und Tabak: Verpackungsmaterial, das nicht lebensmittel- oder tabakbezogen ist
- Plastikfragmente: Plastikteile unbestimmter Herkunft oder Verwendung
- Persönliche Gegenstände: Accessoires, Hygieneartikel und Kleidung

Im Anhang befindet sich die vollständige Liste der identifizierten Objekte, einschliesslich Beschreibungen und Gruppenklassifizierung. Das Kapitel [16 Codegruppen](codegroups) beschreibt jede Codegruppe im Detail und bietet eine umfassende Liste aller Objekte in einer Gruppe.

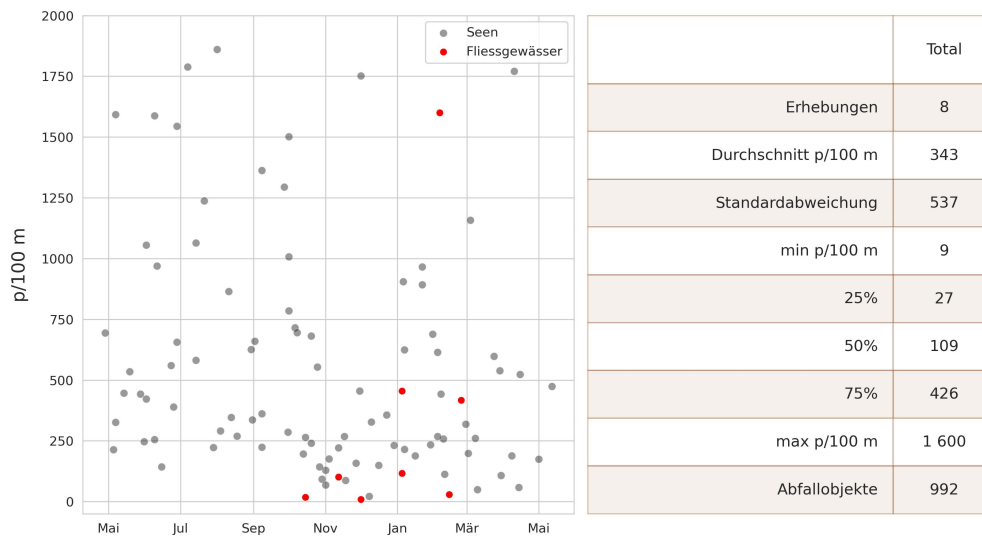
	Lac Léman	Rhône	Erhebungsgebiet Rhône	Alle Erhebungsgebiete
Abwasser	6	21	6	5
Essen und Trinken	18	21	18	19
Freizeit und Erholung	4	2	4	4
Infrastruktur	22	12	22	18
Landwirtschaft	5	14	5	6
Mikroplastik (< 5mm)	11	3	10	8
Persönliche Gegenstände	2	6	2	3
Plastikfragmente	15	1	15	14
Tabakwaren	13	5	12	17
Verpackungen ohne Lebensmittel/Tabak	3	13	4	5
nicht klassifiziert	1	2	1	1

*Verwendungszweck oder Beschreibung der identifizierten Objekte in % der Gesamtzahl nach Gemeinden: , Lac Léman, Rhône, Erhebungsgebiet Rhône, Alle Erhebungsgebiete*

	Lac Léman	Rhône	Erhebungsgebiet Rhône	Alle Erhebungsgebiete
Abwasser	19,5	7,5	19,0	3,0
Essen und Trinken	87,5	12,5	76,0	37,0
Freizeit und Erholung	19,0	4,0	16,5	6,0
Infrastruktur	71,5	12,0	55,5	20,0
Landwirtschaft	14,0	20,5	14,0	7,0
Mikroplastik (< 5mm)	16,0	0,0	11,5	1,0
Persönliche Gegenstände	10,0	11,5	10,0	6,0
Plastikfragmente	61,5	0,5	48,0	18,0
Tabakwaren	52,0	0,0	50,0	25,0
Verpackungen ohne Lebensmittel/Tabak	13,0	14,0	13,0	9,0
nicht klassifiziert	2,0	0,5	2,0	0,0

*Verwendungszweck der gefundenen Objekte Median p/100 m am  
, Lac Léman, Rhône, Erhebungsgebiet Rhône, Alle  
Erhebungsgebiete*

## Fließgewässer



**Links:** Erhebungsgebiet Rhône Fließgewässer, April 2020 bis März 2021, n = 8. **Rechts:** Zusammenfassung der Daten.

## Die an Fließgewässern am häufigsten gefundenen Objekte

	Objekte (St.)	Anteil	Häufigkeitsrate	p/100 m
Windeln – Feuchttücher	182	18%	62%	4,0
Industriefolie (Kunststoff)	122	12%	62%	18,0
Snack-Verpackungen	58	5%	50%	1,0
Verpackungsfolien, nicht für Lebensmittel	54	5%	37%	0,0
Zigarettenfilter	53	5%	37%	0,0
Einkaufstaschen, Shoppingtaschen	50	5%	50%	3,5
Getränkeflaschen aus Glas, Glasfragmente	44	4%	12%	0,0
Kronkorken, Lasche von Dose/Ausfreisslachen	42	4%	25%	0,0
Baumaterial; Ziegel, Rohre, Zement	36	3%	12%	0,0
Kunststoff-Bauabfälle	30	3%	50%	3,5
Fragmentierte Kunststoffe	8	0%	50%	0,5

Erhebungsgebiet Rhône, monatliche Durchschnittsergebnisse p/100 m

## Anhang

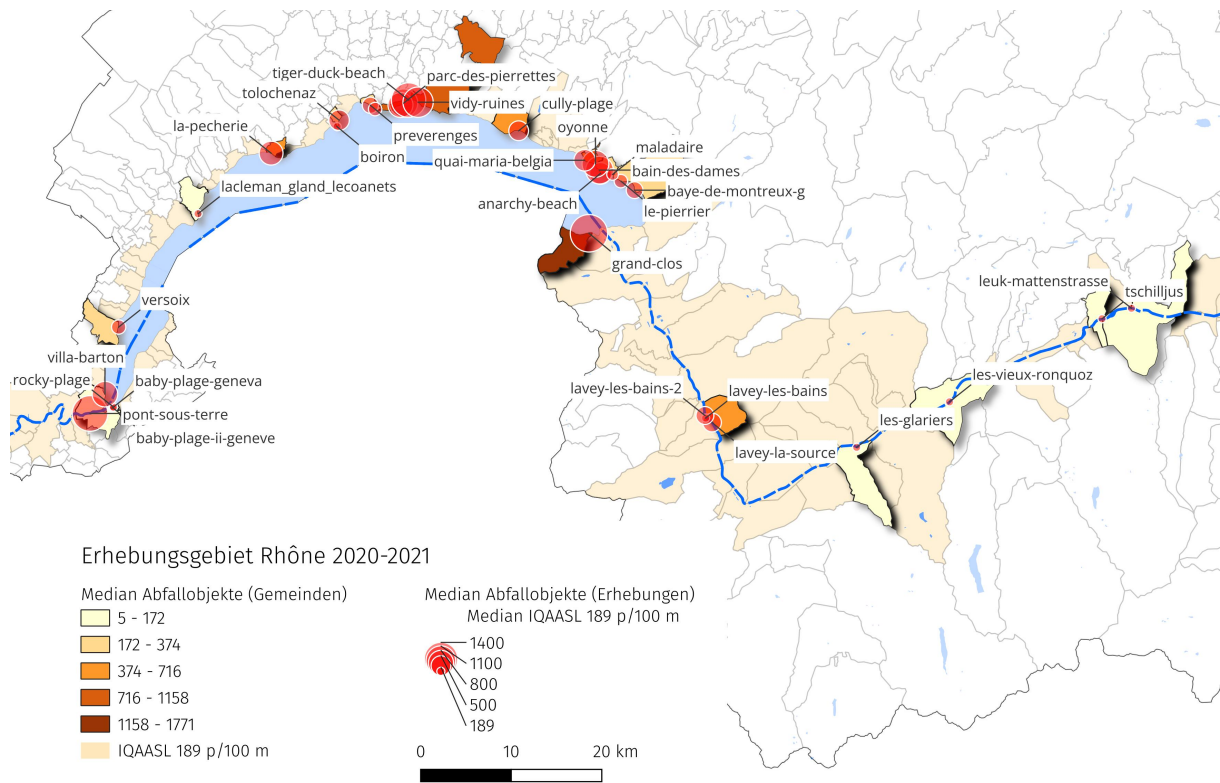
### Schaumstoffe und Kunststoffe nach Grösse

Die folgende Tabelle enthält die Komponenten «Gfoam» und «Gfrag», die für die Analyse gruppiert wurden. Objekte, die als Schaumstoffe gekennzeichnet sind, werden als Gfoam gruppiert und umfassen alle geschäumten Polystyrol-Kunststoffe > 0,5 cm. Kunststoffteile und Objekte aus kombinierten Kunststoff - und Schaumstoffmaterialien > 0,5 cm werden für die Analyse als Gfrags gruppiert.

	p/100 m	Objekte (St.)	Anteil
Schaumstoffverpackungen/Isolierung	0,0	121	0,0
Objekte aus Kunststoff/Polystyrol 0,5 - 2,5 cm	0,0	443	0,02
Objekte aus Kunststoff/Polystyrol 2,5 - 50 cm	0,0	83	0,0
Objekte aus Kunststoff 0,5 - 2,5 cm	18,0	2035	0,07
Objekte aus Kunststoff 2,5 - 50 cm	12,5	1659	0,06
Objekte aus Kunststoff > 50 cm	0,0	0	0,0
Objekte aus expandiertem Polystyrol 0,5 - 2,5 cm	6,0	2476	0,09
Objekte aus expandiertem Polystyrol 2,5 - 50 cm	4,0	1108	0,04
Objekte aus expandiertem Polystyrol > 50 cm	0,0	5	0,0

*Fragmentierte und geschäumte Kunststoffe nach Grösse am Erhebungsgebiet Rhône Median p/100 m, Anzahl der gefundenen Objekte und Prozent der Gesamtmenge.*

## Die Erhebungsorte und Inventar der Objekte



Die Erhebungsorte sind für die Analyse nach Erhebungsgebiet gruppiert. Die Grösse der Markierung gibt einen Hinweis auf die Anzahl Abfallobjekte, die gefunden wurden.

## Die Erhebungsorte

	latitude	longitude	stat
maladaire	46.446296	6.87696	La Tour-de-Peilz
preverengues	46.51269	6.527657	Préverengues
vidy-ruines	46.516221	6.596279	Lausanne
baby-plage-geneva	46.208558	6.162923	Genève
grand-clos	46.387746	6.843686	Saint-Gingolph
quai-maria-belgia	46.460156	6.836718	Vevey
anarchy-beach	46.447216	6.859612	La Tour-de-Peilz
lavey-les-bains-2	46.207726	7.011685	Lavey-Morcles
leuk-mattenstrasse	46.3147545	7.6225205	Leuk
pont-sous-terre	46.2029598	6.13157672	Genève
cully-plage	46.4888866	6.7413961	Bourg-en-Lavaux
preverengues-le-sout	46.5089049	6.5345263	Préverengues
la-pecherie	46.4639187	6.3857321	Allaman
villa-barton	46.22235	6.1525	Genève
oyonne	46.456682	6.852262	La Tour-de-Peilz
lavey-la-source	46.200804	7.021866	Lavey-Morcles
lavey-les-bains	46.2051587	7.012722	Lavey-Morcles
baby-plage-ii-geneve	46.20894	6.16433	Genève
les-glariers	46.176736	7.228925	Riddes

## Die Erhebungsorte

	latitude	longitude	stat
tiger-duck-beach	46.518256	6.582546	Saint-Sulpice (VD)
le-pierrier	46.439727	6.888968	Montreux
tschilljus	46.304399	7.580262	Salgesch
boiron	46.4910297	6.4801618	Tolochenaz
rocky-plage	46.20973675	6.16495237	Genève
lacleman_gland_lecoanets	46.4028106	6.2819586	Gland
baye-de-montreux-g	46.430834	6.908778	Montreux
les-vieux-ronquoz	46.2220487	7.361664	Sion
versoix	46.289194	6.1705693	Versoix
parc-des-pierrettes	46.515215	6.575531	Saint-Sulpice (VD)
plage-de-st-sulpice	46.513265	6.570977	Saint-Sulpice (VD)
bain-des-dames	46.4505068	6.8580918	La Tour-de-Peilz
tolochenaz	46.4975095	6.4828747	Tolochenaz

## Inventar der Objekte

	Objekte	Objekte (St.)	Anteil	p/100 m	Häufigkeitsrate	Material
Gfrags	Fragmentierte Kunststoffe	4 220	14	48	93	Plastik
Gfoam	Expandiertes Polystyrol	3 589	12	17	80	Plastik
G27	Zigarettenfilter	3 169	11	41	90	Plastik
G30	Snack-Verpackungen	1 737	6	19	92	Plastik
G112	Industriepellets (Nurdles)	1 387	4	0	43	Plastik
G67	Industriefolie (Kunststoff)	1 180	4	9	76	Plastik
G95	Wattestäbchen/Tupfer	1 112	3	10	75	Plastik
G74	Schaumstoffverpackungen/Isolierung	1 112	3	7	71	Plastik
G117	Styropor < 5mm	718	2	0	28	Plastik
G89	Kunststoff-Bauabfälle	614	2	5	65	Plastik
G200	Getränkeflaschen aus Glas, Glasfragmente	554	1	2	54	Glas
G106	Kunststofffragmente eckig <5mm	427	1	0	22	Plastik
G21	Getränke-Deckel, Getränkeverschluss	425	1	1	51	Plastik
G24	Ringe von Plastikflaschen/Behältern	362	1	4	68	Plastik
G178	Kronkorken, Lasche von Dose/Ausfreisslachen	350	1	3	67	Metall
G70	Schrotflintenpatronen	347	1	0	50	Plastik
G25	Tabak; Kunststoffverpackungen, Behälter	296	1	1	51	Plastik
G98	Windeln – Feuchttücher	295	1	0	35	Plastik
G10	Lebensmittelbehälter zum einmaligen Gebrauch aus Schaumstoff oder Kunststoff	288	1	0	47	Plastik
G35	Strohhalme und Rührstäbchen	278	0	3	67	Plastik
G23	unidentifizierte Deckel	263	0	2	54	Plastik
G31	Schleckstengel, Stengel von Lutscher	238	0	2	62	Plastik

## Inventar der Objekte

	Objekte	Objekte (St.)	Anteil	p/100 m	Häufigkeitsrate	Material
G103	Kunststofffragmente rund <5mm	229	0	0	5	Plastik
G3	Einkaufstaschen, Shoppingtaschen	206	0	0	24	Plastik
G33	Einwegartikel; Tassen/Becher & Deckel	201	0	2	55	Plastik
G32	Spielzeug und Partyartikel	194	0	2	60	Plastik
G177	Verpackungen aus Aluminiumfolie	178	0	1	52	Metall
G100	Medizin; Behälter/Röhrchen/Verpackungen	177	0	2	57	Plastik
G921	Keramikfliesen und Bruchstücke	176	0	0	23	Glas
G22	Deckel für Chemikalien, Reinigungsmittel (Ohne Lebensmittel)	176	0	0	31	Plastik
G73	Gegenstände aus Schaumstoff & Teilstücke (nicht Verpackung/Isolierung) schwammartige Gegenstände	166	0	0	38	Plastik
G38	Abdeckungen; Kunststoffverpackungen, Folien zum Schutz grosser Ladungen	152	0	0	11	Plastik
G941	Verpackungsfolien, nicht für Lebensmittel	139	0	0	17	Plastik
G66	Umreifungsbänder; Hartplastik für Verpackung für Pakete	135	0	0	41	Plastik
G211	Sonstiges medizinisches Material	103	0	0	41	Plastik
G156	Papierfragmente	101	0	0	25	Papier
G922	Etiketten, Strichcodes	99	0	0	31	Plastik
G91	Bio-Filtermaterial / Trägermaterial aus Kunststoff für Abwasserbehandlung im Bewegtbett-Biofilmreaktor Verfahren (MBBR)	96	0	0	34	Plastik
G159	Kork	90	0	0	38	Holz
G208	Glas oder Keramikfragmente >2.5 cm	87	0	0	14	Glas
G904	Feuerwerkskörper; Raketenkappen	85	0	0	23	Plastik
G90	Blumentöpfe aus Plastik	80	0	0	25	Plastik
G125	Luftballons und Luftballonstäbchen	79	0	0	26	Gummi
G96	Hygienebinden/Höscheneinlagen/Tampons und Applikatoren	77	0	0	30	Plastik
G204	Baumaterial; Ziegel, Rohre, Zement	68	0	0	15	Glas
G165	Glacéstengel (Eisstiele), Zahnstocher, Essstäbchen	68	0	0	22	Holz
G124	Andere Kunststoff	68	0	0	16	Plastik
G914	Büroklammern, Wäscheklammern, Gebrauchsgegenstände aus Kunststoff	65	0	0	24	Plastik

## Inventar der Objekte

	Objekte	Objekte (St.)	Anteil	p/100 m	Häufigkeitsrate	Material
G34	Besteck, Teller und Tablett	65	0	0	25	Plastik
G50	Schnur < 1cm	62	0	0	29	Plastik
G153	Papierbecher, Lebensmittelverpackungen aus Papier/ Karton	62	0	0	17	Papier
G105	Kunststofffragmente subangulär <5mm	59	0	0	7	Plastik
G908	Klebeband; elektrisch, isolierend	58	0	0	19	Plastik
G198	Andere Metallteile < 50 cm	58	0	0	25	Metall
G28	Stifte, Deckel, Druckbleistifte usw.	57	0	0	28	Plastik
G137	Kleidung, Handtücher und Lappen	54	0	0	17	Stoff
G923	Taschentücher, Toilettenpapier, Servietten, Papierhandtücher	51	0	0	18	Papier
G93	Kabelbinder	51	0	0	24	Plastik
G149	Papierverpackungen	50	0	0	13	Papier
G905	Haarspangen, Haargummis, persönliche Accessoires aus Kunststoff	48	0	0	29	Plastik
G26	Feuerzeug	45	0	0	22	Plastik
G155	Feuerwerkspapierhülsen und -fragmente	44	0	0	2	Papier
G131	Gummibänder	43	0	0	26	Gummi
G115	Schaumstoff <5mm	43	0	0	3	Plastik
G146	Papier, Karton	40	0	0	9	Papier
G152	Papier &Karton;Zigaretenschachteln, Papier/Karton Verpackung für Tabakwaren	39	0	0	13	Papier
G937	Pheromonköder für Weinberge	38	0	0	16	Plastik
G7	Getränkeflaschen <= 0,5 l	35	0	0	14	Plastik
G157	Papier	35	0	0	10	Papier
G939	Kunststoffblumen, Kunststoffpflanzen	33	0	0	13	Plastik
G4	Kleine Plastikbeutel; Gefrierbeutel, Zipsäckchen, (Zip-Lock-Beutel) usw.	33	0	0	13	Plastik
G20	Laschen und Deckel	31	0	0	12	Plastik
G135	Kleidung, Fussbekleidung, Kopfbedeckung, Handschuhe	31	0	0	15	Stoff
G142	Seil, Schnur oder Netze	30	0	0	15	Stoff
G207	Tonkrüge zum Fangen von Kraken	30	0	0	0	Glas
G191	Draht und Gitter	29	0	0	13	Metall
G65	Eimer	28	0	0	13	Plastik
G175	Getränkedosen (Dosen, Getränke)	28	0	0	12	Metall
G213	Paraffinwachs	28	0	0	17	Chemik alien
G144	Tampons	27	0	0	10	Stoff



## Inventar der Objekte

	Objekte	Objekte (St.)	Anteil	p/100 m	Häufigkeitsrate	Material
G12	Kosmetika, Behälter für Körperpflegeprodukte, die nicht am Strand verwendet werden	25	0	0	13	Plastik
G148	Kartonkisten und Stücke	23	0	0	6	Papier
G48	Seile, synthetische	23	0	0	14	Plastik
G99	Spritzen - Nadeln	21	0	0	16	Plastik
G2	Säcke, Taschen	20	0	0	10	Plastik
G134	Sonstiges Gummi	20	0	0	13	Gummi
G936	Folien für Gewächshäuser	20	0	0	10	Plastik
G943	Zäune Landwirtschaft, Kunststoff	19	0	0	8	Plastik
G114	Folien <5mm	18	0	0	1	Plastik
G6	Flaschen und Behälter aus Kunststoff, nicht für Lebensmittel/Getränke	18	0	0	5	Plastik
G8	Getränkeflaschen > 0,5L	17	0	0	8	Plastik
G194	Kabel, Metalldraht oft in Gummi- oder Kunststoffschläuchen	17	0	0	15	Metall
G126	Bälle	17	0	0	10	Gummi
G123	Polyurethan-Granulat < 5mm	17	0	0	0	Plastik
G927	Plastikschnur von Rasentrimmern, die zum Schneiden von Gras, Unkraut und Sträuchern verwendet werden	16	0	0	8	Plastik
G87	Abdeckklebeband/Verpackungs klebeband	16	0	0	7	Plastik
G918	Sicherheitsnadeln, Büroklammern, kleine Gebrauchsgegenstände aus Metall	16	0	0	8	Metall
G43	Sicherheitsetiketten, Siegel für Fischerei oder Industrie	15	0	0	5	Plastik
G182	Angeln; Haken, Gewichte, Köder, Senkblei, usw.	15	0	0	7	Metall
G186	Industrieschrott	14	0	0	5	Metall
G203	Geschirr aus Keramik oder Glas, Tassen, Teller, Stücke	14	0	0	5	Glas
G113	Fäden <5mm	14	0	0	3	Plastik
G145	Andere Textilien	14	0	0	9	Stoff
G199	Andere Metallteile > 50 cm	13	0	0	3	Metall
G201	Gläser, einschliesslich Stücke	13	0	0	5	Glas
G930	Schaumstoff-Ohrstöpsel	12	0	0	9	Plastik
G59	Monofile Angelschnur (Angeln)	11	0	0	6	Plastik
G170	Holz (verarbeitet)	11	0	0	6	Holz
G901	Medizinische Masken, synthetische	11	0	0	8	Plastik
G928	Bänder und Schleifen	11	0	0	4	Plastik
G64	Kotflügel	11	0	0	1	Plastik
G942	Kunststoffspäne von Drehbänken, CNC-Bearbeitung	10	0	0	7	Plastik

## Inventar der Objekte

	Objekte	Objekte (St.)	Anteil	p/100 m	Häufigkeitsrate	Material
G11	Kosmetika für den Strand, z.B. Sonnencreme	10	0	0	7	Plastik
G158	Sonstige Gegenstände aus Papier	10	0	0	2	Papier
G210	Sonstiges Glas/Keramik Materialien	10	0	0	3	Glas
G940	Schaumstoff EVA (flexibler Kunststoff)	10	0	0	3	Plastik
G931	(Absperr)band für Absperrungen, Polizei, Baustellen usw.	10	0	0	4	Plastik
G938	Zahnstocher, Zahnseide Kunststoff	9	0	0	7	Plastik
G176	Konservendosen (Lebensmitteldosen)	9	0	0	4	Metall
G906	Kaffeekapseln Aluminium	8	0	0	3	Metall
G119	Folienartiger Kunststoff (>1mm)	8	0	0	0	Plastik
G926	Kaugummi, enthält oft Kunststoffe	8	0	0	5	Plastik
G133	Kondome einschließlich Verpackungen	8	0	0	6	Gummi
G900	Handschuhe Latex, persönliche Schutzausrüstung	8	0	0	6	Gummi
G118	Kleine Industrielle Kügelchen <5mm	8	0	0	3	Plastik
G128	Reifen und Antriebsriemen	8	0	0	5	Gummi
G101	Robidog Hundekot-Säcklein, andere Hundekotsäcklein	8	0	0	7	Plastik
G136	Schuhe	7	0	0	3	Stoff
G36	Säcke aus strapazierfähigem Kunststoff für 25 kg oder mehr; Tierfutter, Dünger, Gartenabfälle usw.	7	0	0	1	Plastik
G195	Batterien (Haushalt)	7	0	0	6	Metall
G929	Elektronik und Teile; Sensoren, Headsets usw.	7	0	0	5	Metall
G933	Taschen, Etais für Zubehör, Brillen, Elektronik, inkl. Gurte, Stücke, Nylon etc.	7	0	0	2	Plastik
G68	Fiberglas-Fragmente	7	0	0	5	Plastik
G61	Sonstiges Angelzubehör	7	0	0	5	Plastik
G916	Bleistifte und Bruchstücke	7	0	0	5	Holz
G37	Netzbeutel, Netztasche, Netzsäcke	6	0	0	2	Plastik
G919	Nägeln, Schrauben, Bolzen usw.	5	0	0	3	Metall
G917	Blähton	5	0	0	2	Glas
G167	Streichhölzer oder Feuerwerke	5	0	0	2	Holz
G17	Kartuschen von Kartuschen-spritzpistolen	5	0	0	1	Plastik
G19	Autoteile	5	0	0	2	Plastik
G97	Behälter von Toilettenerfrischer	5	0	0	4	Plastik

## Inventar der Objekte

	Objekte	Objekte (St.)	Anteil	p/100 m	Häufigkeitsrate	Material
G147	Papiertragetaschen, (Papiertüten)	5	0	0	4	Papier
G29	Kämme, Bürsten und Sonnenbrillen	4	0	0	3	Plastik
G181	Geschirr aus Metall, Tassen, Besteck usw.	4	0	0	3	Metall
G915	Reflektoren, Mobilitätsartikel aus Kunststoff	4	0	0	3	Plastik
G913	Schnuller	3	0	0	2	Plastik
G116	Granulat <5mm	3	0	0	0	Plastik
G129	Schläuche und Gummiplatten	3	0	0	1	Gummi
G13	Flaschen, Behälter, Fässer zum Transportieren und Lagern von Material	3	0	0	1	Plastik
G92	Köderbehälter	3	0	0	2	Plastik
G63	Bojen	3	0	0	1	Plastik
G161	Verarbeitetes Holz	3	0	0	1	Holz
G197	sonstiges Metall	3	0	0	2	Metall
G108	Scheibenförmige Pellets <5mm	3	0	0	1	Plastik
G104	Kunststofffragmente abgerundet / rundlich <5mm (jedoch noch nicht "schön" rund)	3	0	0	1	Plastik
G62	Schwimmer für Netze	3	0	0	1	Plastik
G40	Handschuhe Haushalt/Garten	3	0	0	1	Plastik
G109	Flache Pellets <5mm	2	0	0	0	Plastik
G907	Kaffeekapseln aus Kunststoff	2	0	0	1	Plastik
G151	Tetrapack, Kartons	2	0	0	1	Papier
G925	Pakete: Trockenmittel/Feuchtigkeitsabsorber, mit Silicagel (Kieselgel) gefüllte Kunststoffbehälter	2	0	0	1	Plastik
G107	Zylindrische Pellets <5mm	2	0	0	0	Plastik
G140	Sack oder Beutel (Tragetasche), Jute oder Hanf	2	0	0	0	Stoff
G139	Rucksäcke	2	0	0	0	Stoff
G150	Milchkartons, Tetrapack	2	0	0	1	Papier
G55	Angelschnur (verwickelt)	2	0	0	1	Plastik
G932	Bio-Beads, Mikroplastik für die Abwasserbehandlung, unregelmässige Form, geriffelte Seiten < 5mm	2	0	0	0	Plastik
G49	Seile > 1cm	2	0	0	1	Plastik
G5	Plastiksäcke/ Plastiktüten	2	0	0	1	Plastik
G138	Schuhe und Sandalen	1	0	0	0	Stoff
G174	Aerosolspraydosen	1	0	0	0	Metall
G179	Einweg Grill	1	0	0	0	Metall
G183	Teile von Angelhaken	1	0	0	0	Metall
G185	Behälter mittlerer Grösse	1	0	0	0	Metall
G171	Sonstiges Holz < 50cm	1	0	0	0	Holz
G102	Flip-Flops	1	0	0	0	Plastik
G193	Teile von Autos und Autobatterien	1	0	0	0	Metall

## Inventar der Objekte

	Objekte	Objekte (St.)	Anteil	p/100 m	Häufigkeitsrate	Material
G196	Grosse metallische Gegenstände	1	0	0	0	Metall
G39	Handschuhe	1	0	0	0	Plastik
G202	Glühbirnen	1	0	0	0	Glas
G154	Zeitungen oder Zeitschriften	1	0	0	0	Papier
G172	Sonstiges Holz > 50 cm	1	0	0	0	Holz
G51	Fischernetz	1	0	0	0	Plastik
G9	Flaschen und Behälter für Reinigungsmittel und Chemikalien	1	0	0	0	Plastik
G935	Gummi-Puffer für Geh- und Wanderstöcke und Teile, oft aus Elastomermaterial	1	0	0	0	Plastik
G945	Rasierklingen	1	0	0	0	Metall
G166	Farbpinsel	1	0	0	0	Holz
G14	Flaschen für Motoröl (Motoröflaschen)	1	0	0	0	Plastik
G173	Sonstiges	1	0	0	0	Holz
G999	Keine Gegenstände bei dieser Erhebung/Studie gefunden	0	0	0	0	Unbekannt
G111	Kugelförmige Pellets < 5mm	0	0	0	0	Plastik
G94	Tischtuch	0	0	0	0	Plastik
G934	Sandsäcke, Kunststoff für Hochwasser- und Erosionsschutz etc.	0	0	0	0	Plastik
G944	Pelletmasse aus dem Spritzgussverfahren	0	0	0	0	Plastik
G160	Paletten	0	0	0	0	Holz
G60	Lichtstab, Knicklicht, Glow-sticks	0	0	0	0	Plastik
G903	Behälter und Packungen für Handdesinfektionsmittel	0	0	0	0	Plastik
G702	Pistenmarkierungspfosten (Holz)	0	0	0	0	Holz
G162	Kisten	0	0	0	0	Holz
G168	Holzbretter	0	0	0	0	Holz
G180	Haushaltsgeräte	0	0	0	0	Metall
G188	Andere Kanister/Behälter < 4 L	0	0	0	0	Metall
G190	Farbtöpfe, Farbbüchsen, (Farbeimer)	0	0	0	0	Metall
G205	Leuchtstoffröhren	0	0	0	0	Glas
G214	Öl/Teer	0	0	0	0	Chemikalien
G143	Segel und Segeltuch	0	0	0	0	Stoff
G141	Teppiche	0	0	0	0	Stoff
G132	Schwimmer (Angeln)	0	0	0	0	Gummi
G41	Handschuhe Industriell/Professionell	0	0	0	0	Plastik
G52	Netze und Teilstücke	0	0	0	0	Plastik
G53	Netze und Teilstücke < 50cm	0	0	0	0	Plastik
G56	Verhedderte Netze	0	0	0	0	Plastik
G703	Pistenmarkierungspfosten (Plastik)	0	0	0	0	Plastik

## Inventar der Objekte

	Objekte	Objekte (St.)	Anteil	p/100 m	Häufigkeitsrate	Material
G902	Medizinische Masken, Stoff	0	0	0	0	Stoff
G704	Seilbahnbürsten	0	0	0	0	Plastik
G705	Schrauben und Bolzen	0	0	0	0	Metall
G706	Skiabonnement	0	0	0	0	Plastik
G707	Skiausrüstungsetikett	0	0	0	0	Plastik
G708	Skistöcke	0	0	0	0	Metall
G709	Teller von Skistock (runder Teil aus Plastik unten am Skistock)	0	0	0	0	Plastik
G71	Schuhe Sandalen	0	0	0	0	Plastik
G710	Ski / Snowboards (Ski, Befestigungen und andere Teile)	0	0	0	0	Plastik
G711	Handwärmer	0	0	0	0	Plastik
G712	Skihandschuhe	0	0	0	0	Stoff
G713	Skiförderband	0	0	0	0	Plastik
G84	CD oder CD-Hülle	0	0	0	0	Plastik
G88	Telefon inkl. Teile	0	0	0	0	Plastik
G122	Kunststofffragmente (>1mm)	0	0	0	0	Plastik
G1	Sixpack-Ringe	0	0	0	0	Plastik