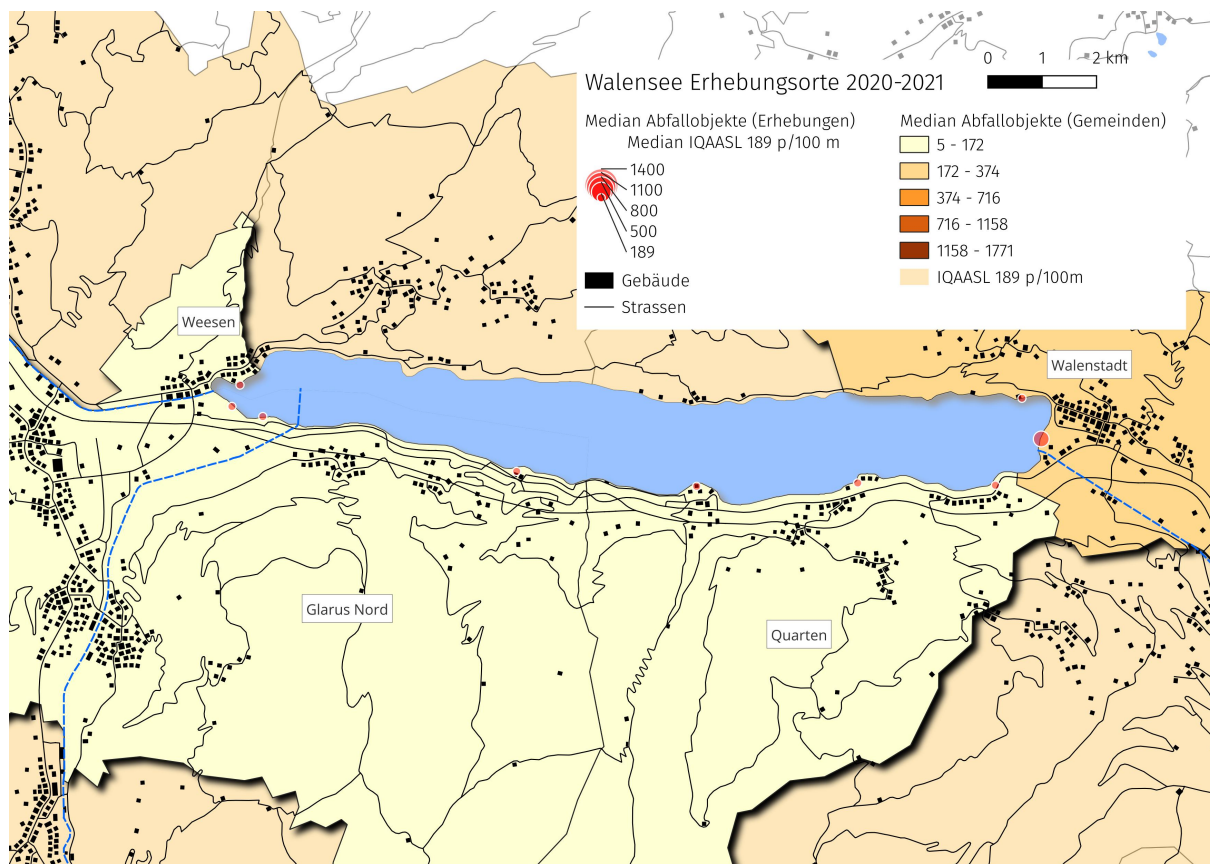


# Walensee



Die Erhebungsorte sind für die Analyse nach Erhebungsgebiet gruppiert. Die Grösse der Markierung gibt einen Hinweis auf die Anzahl Abfallobjekte, die gefunden wurden.

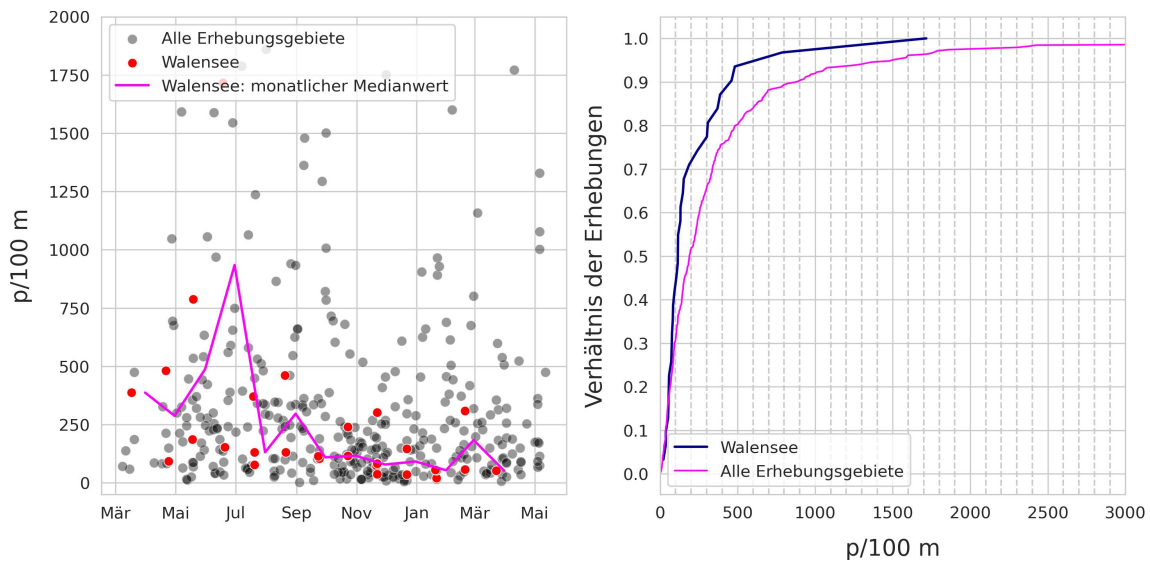
## Erhebungsorte

Im Zeitraum von März 2020 bis Mai 2021 wurden im Rahmen von 31 Datenerhebungen insgesamt 3 694 Objekte entfernt und identifiziert. Die Ergebnisse des Walensee umfassen 9 Orte, 4 Gemeinden und eine Gesamtbevölkerung von etwa 28 823 Einwohnenden.

	Gesamtgewicht (Kg)	Plastik (Kg)	Fläche (m2)	Länge (m)	Erhebungen	Objekte (St.)
Walensee	10,99	6,69	13 236	2 225	31	3 694
Walenstadt	6,9	4,9	5 851	854	13	2 558
Weesen	2,18	1,34	5 960	1 118	13	956
Quarten	1,64	0,32	513	165	3	113
Glarus Nord	0,26	0,14	912	88	2	67

Walensee: kumulierten Gewichte und Masse für die Gemeinden

## Verteilung der Erhebungsergebnisse



Links: Walensee, März 2020 bis Mai 2021,  $n = 31$ . Rechts: empirische Verteilungsfunktion der Erhebungsergebnisse Walensee.

## Zusammengefasste Daten und Materialarten

	Total		Objekte (St.)	Anteil
Erhebungen	31	Plastik	3 321	89%
Durchschnitt p/100 m	227	Papier	101	2%
Standardabweichung	324	Glas	98	2%
min p/100 m	21	Metall	91	2%
25%	73	Gummi	40	1%
50%	115	Holz	19	0%
75%	271	Stoff	14	0%
max p/100 m	1 716	Chemikalien	10	0%
Abfallobjekte	3 694	Unbekannt	0	0%

Zusammenfassung der Daten aller Erhebungen am Walensee. Gefundene Materialarten am Walensee in Stückzahlen und als prozentuale Anteile (stückzahlbezogen).

## Die am häufigsten gefundenen Objekte

Die am häufigsten gefundenen Objekte sind die zehn mengenmässig am meisten vorkommenden Objekte und/oder Objekte, die in mindestens 50 % aller Datenerhebungen identifiziert wurden (Häufigkeitsrate)

	Objekte (St.)	Anteil	Häufigkeitsrate	p/100 m
Expandiertes Polystyrol	718	19%	93%	9,0
Zigarettenfilter	657	17%	96%	19,0
Fragmentierte Kunststoffe	445	12%	87%	12,0
Industriefolie (Kunststoff)	310	8%	87%	5,0
Snack-Verpackungen	160	4%	80%	6,0
Schaumstoffverpackungen/Isolierung	156	4%	61%	4,0
Styropor < 5mm	107	2%	45%	0,0
Kunststoff-Bauabfälle	71	1%	64%	2,0
Getränkeflaschen aus Glas, Glasfragmente	59	1%	61%	1,0
Kunststofffragmente eckig <5mm	41	1%	22%	0,0
Ringe von Plastikflaschen/Behältern	32	0%	61%	1,0
Kronkorken, Lasche von Dose/Ausfreisslachen	31	0%	54%	1,0

*Häufigste Objekte im Walensee: d. h. Objekte mit einer Häufigkeitsrate von mindestens 50% und/oder Top Ten nach Anzahl. Zusammengenommen machen die häufigsten Objekte 75% aller gefundenen Objekte aus. Anmerkung: p/100 m = Medianwert der Erhebung.*

## Die am häufigsten gefundenen Objekte nach Gemeinden

	Glarus Nord	Quarten	Walenstadt	Weesen	Walensee	Erhebungsgebiet Linth	Alle Erhebungsgebiete
Getränkeflaschen aus Glas, Glasfragmente	1,5	14,0	3,0	0,0	1,0	4,0	3,0
Expandiertes Polystyrol	5,5	3,0	49,0	8,0	9,0	3,0	5,0
Fragmentierte Kunststoffe	1,5	7,0	34,0	9,0	12,0	10,5	18,0
Industriefolie (Kunststoff)	10,0	1,0	17,0	3,0	5,0	2,0	5,0
Kronkorken, Lasche von Dose/Ausfreisslachen	1,5	0,0	1,0	1,0	1,0	1,0	1,0
Kunststoff-Bauabfälle	7,5	0,0	6,0	0,0	2,0	0,0	1,0
Kunststofffragmente eckig <5mm	0,0	0,0	0,0	0,0	0,0	0,0	0,0
Ringe von Plastikflaschen/Behältern	3,0	1,0	2,0	1,0	1,0	0,0	0,0
Schaumstoffverpackungen/Isoli- erung	2,0	0,0	10,0	4,0	4,0	0,0	1,0
Snack-Verpackungen	5,5	0,0	10,0	6,0	6,0	6,0	9,0
Styropor < 5mm	0,0	0,0	4,0	0,0	0,0	0,0	0,0
Zigarettenfilter	14,5	7,0	35,0	19,0	19,0	23,0	20,0

*Median p/100 m der häufigsten Objekte am , Glarus Nord, Quarten, Walenstadt, Weesen, Walensee, Erhebungsgebiet Linth, Alle Erhebungsgebiete*

## Die am häufigsten gefundenen Objekte im monatlichen Durchschnitt

	Apr.	Mai	Juni	Juli	Aug.	Sept.	Okt.	Nov.	Dez.	Jan.	Feb.	März
Kronkorken, Lasche von Dose/Ausfreisslachen	3,5	4,5	6,5	0,3	3,0	2,0	1,0	1,0	1,5	0,3	0,0	0,0
Getränkeflaschen aus Glas, Glasfragmente	1,0	13,0	4,0	1,7	0,5	2,0	5,0	8,8	0,0	2,0	0,0	1,0
Ringe von Plastikflaschen/Behältern	1,0	3,0	4,5	0,0	4,5	2,0	2,0	1,7	0,5	0,7	2,0	0,0
Snack-Verpackungen	5,5	11,5	28,5	9,3	11,5	5,0	9,7	6,7	3,0	1,3	8,0	2,0
Schaumstoffverpackungen/Isolierung	0,0	34,5	58,5	8,0	16,0	2,0	4,0	3,7	6,5	0,3	12,0	7,0
Kunststoff-Bauabfälle	6,0	5,5	18,5	1,7	2,0	0,0	5,0	5,7	5,5	0,0	2,5	0,0
Expandiertes Polystyrol	108,0	142,5	239,5	17,7	28,5	4,0	28,3	10,5	20,5	2,0	32,5	2,0
Industriefolie (Kunststoff)	2,5	25,5	32,0	7,7	16,0	5,5	27,3	20,5	10,0	1,7	30,5	4,0
Kunststofffragmente eckig <5mm	0,0	4,0	52,0	1,7	1,5	1,0	0,0	0,0	0,0	0,3	0,0	0,0
Styropor < 5mm	0,0	1,5	72,0	20,7	5,0	0,5	2,3	0,3	0,5	1,7	3,5	0,0
Fragmentierte Kunststoffe	36,0	79,5	102,0	22,0	30,0	18,5	15,7	7,5	6,5	6,7	14,0	1,0
Zigarettenfilter	65,0	90,5	192,5	35,0	82,0	18,0	9,7	8,2	19,5	12,3	28,5	19,0

*Walensee, monatliche Durchschnittsergebnisse p/100 m*

## Verwendungszweck der gefundenen Objekte

Der Verwendungszweck basiert auf der Verwendung des Objekts, bevor es weggeworfen wurde, oder auf der Artikelbeschreibung, wenn die ursprüngliche Verwendung unbestimmt ist. Identifizierte Objekte werden einer der 260 vordefinierten Kategorien zugeordnet. Die Kategorien werden je nach Verwendung oder Artikelbeschreibung gruppiert.

- Abwasser: Objekte, die aus Kläranlagen freigesetzt werden, sprich Objekte, die wahrscheinlich über die Toilette entsorgt werden
- Mikroplastik (< 5 mm): fragmentierte Kunststoffe und Kunststoffharze aus der Vorproduktion
- Infrastruktur: Artikel im Zusammenhang mit dem Bau und der Instandhaltung von Gebäuden, Strassen und der Wasser-/Stromversorgung
- Essen und Trinken: alle Materialien, die mit dem Konsum von Essen und Trinken in Zusammenhang stehen
- Landwirtschaft: Materialien z. B. für Mulch und Reihenabdeckungen, Gewächshäuser, Bodenbegasung, Ballenverpackungen. Einschliesslich Hartkunststoffe für landwirtschaftliche Zäune, Blumentöpfe usw.
- Tabakwaren: hauptsächlich Zigarettenfilter, einschliesslich aller mit dem Rauchen verbundenen Materialien
- Freizeit und Erholung: Objekte, die mit Sport und Freizeit zu tun haben, z. B. Angeln, Jagen, Wandern usw.
- Verpackungen ausser Lebensmittel und Tabak: Verpackungsmaterial, das nicht lebensmittel- oder tabakbezogen ist
- Plastikfragmente: Plastikteile unbestimmter Herkunft oder Verwendung
- Persönliche Gegenstände: Accessoires, Hygieneartikel und Kleidung

Im Anhang (Kapitel 3.6.3) befindet sich die vollständige Liste der identifizierten Objekte, einschliesslich Beschreibungen und Gruppenklassifizierung. Das Kapitel [16 Codegruppen](codegroups) beschreibt jede Codegruppe im Detail und bietet eine umfassende Liste aller Objekte in einer Gruppe.

	Glarus Nord	Quarten	Walenstadt	Weesen	Walensee	Erhebungsgebiet Linth	Alle Erhebungsgebiete
Abwasser	1	0	2	2	2	2	5
Essen und Trinken	19	30	10	17	13	22	19
Freizeit und Erholung	3	14	3	4	4	5	4
Infrastruktur	22	16	30	21	27	15	18
Landwirtschaft	10	9	11	8	10	6	6
Mikroplastik (< 5mm)	0	1	6	4	6	3	8
Persönliche Gegenstände	4	3	1	4	2	4	3
Plastikfragmente	1	12	12	12	12	10	14
Tabakwaren	24	10	18	23	19	24	17
Verpackungen ohne Lebensmittel/Tabak	1	4	4	5	4	7	5
nicht klassifiziert	12	1	1	1	1	1	1

*Verwendungszweck oder Beschreibung der identifizierten Objekte in % der Gesamtzahl nach Gemeinden: , Glarus Nord, Quarten, Walenstadt, Weesen, Walensee, Erhebungsgebiet Linth, Alle Erhebungsgebiete*

	Glarus Nord	Quarten	Walenstadt	Weesen	Walensee	Erhebungsgebiet Linth	Alle Erhebungsgebiete
Abwasser	1,5	0,0	2,0	1,0	1,0	0,5	3,0
Essen und Trinken	17,5	34,0	36,0	14,0	20,0	30,5	37,0
Freizeit und Erholung	2,5	9,0	10,0	3,0	5,0	4,0	6,0
Infrastruktur	17,5	20,0	84,0	14,0	20,0	12,5	20,0
Landwirtschaft	10,0	10,0	22,0	3,0	8,0	3,0	7,0
Mikroplastik (< 5mm)	0,0	0,0	7,0	3,0	3,0	0,0	1,0
Persönliche Gegenstände	3,0	1,0	4,0	3,0	4,0	4,0	6,0
Plastikfragmente	1,5	7,0	34,0	9,0	12,0	10,5	18,0
Tabakwaren	16,5	7,0	37,0	19,0	20,0	26,5	25,0
Verpackungen ohne Lebensmittel/Tabak	1,0	0,0	12,0	3,0	5,0	10,0	9,0
nicht klassifiziert	7,5	0,0	2,0	0,0	1,0	0,0	0,0

Verwendungszweck der gefundenen Objekte Median p/100 m am , Glarus Nord, Quarten, Walenstadt, Weesen, Walensee, Erhebungsgebiet Linth, Alle Erhebungsgebiete

## Anhang

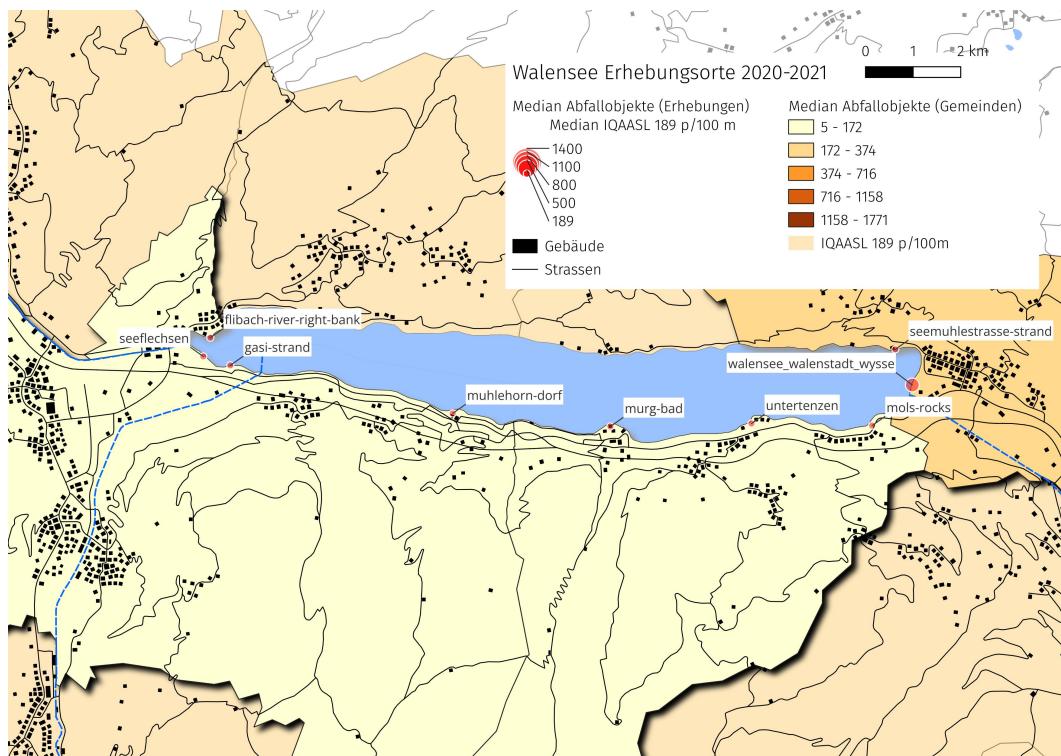
### Schaumstoffe und Kunststoffe nach Grösse

Die folgende Tabelle enthält die Komponenten «Gfoam» und «Gfrag», die für die Analyse gruppiert wurden. Objekte, die als Schaumstoffe gekennzeichnet sind, werden als Gfoam gruppiert und umfassen alle geschäumten Polystyrol-Kunststoffe > 0,5 cm. Kunststoffteile und Objekte aus kombinierten Kunststoff - und Schaumstoffmaterialien > 0,5 cm werden für die Analyse als Gfrags gruppiert.

	p/100 m	Objekte (St.)	Anteil
Schaumstoffverpackungen/Isolierung	0,0	8	0,0
Objekte aus Kunststoff/Polystyrol 0,5 - 2,5 cm	0,0	0	0,0
Objekte aus Kunststoff/Polystyrol 2,5 - 50 cm	0,0	6	0,0
Objekte aus Kunststoff 0,5 - 2,5 cm	6,0	235	0,06
Objekte aus Kunststoff 2,5 - 50 cm	6,0	203	0,05
Objekte aus Kunststoff > 50 cm	0,0	1	0,0
Objekte aus expandiertem Polystyrol 0,5 - 2,5 cm	7,0	398	0,11
Objekte aus expandiertem Polystyrol 2,5 - 50 cm	4,0	319	0,09
Objekte aus expandiertem Polystyrol > 50 cm	0,0	1	0,0

Fragmentierte und geschäumte Kunststoffe nach Grösse am Walensee Median p/100 m, Anzahl der gefundenen Objekte und Prozent der Gesamtmenge.

## Die Erhebungsorte und Inventar der Objekte



### Die Erhebungsorte

	latitude	longitude	stat
gasi-strand	47.128442	9.110831	Weesen
walensee_walenstadt_wysse	47.1218282	9.2995517	Walenstadt
untertenzen	47.11526	9.25478	Quarten
mols-rocks	47.1143432	9.2881737	Quarten
seeflechen	47.1302229	9.1033996	Glarus Nord
seemuhlestrasse-strand	47.12864	9.2951	Walenstadt
muhlehorn-dorf	47.118448	9.172124	Glarus Nord
murg-bad	47.115307	9.215691	Quarten
flibach-river-right-bank	47.133742	9.105461	Weesen

### Inventar der Objekte

	Objekte	Objekte (St.)	Anteil	p/100 m	Häufigkeitsrate	Material
G1	Sixpack-Ringe	0	0	0	0	Plastik
G10	Lebensmittelbehälter zum einmaligen Gebrauch aus Schaumstoff oder Kunststoff	25	0	0	38	Plastik
G100	Medizin; Behälter/Röhrchen/Verpackungen	4	0	0	9	Plastik
G101	Robidog Hundekot-Säcklein, andere Hundekotsäcklein	3	0	0	9	Plastik
G102	Flip-Flops	0	0	0	0	Plastik
G103	Kunststofffragmente rund <5mm	3	0	0	3	Plastik



## Inventar der Objekte

	Objekte	Objekte (St.)	Anteil	p/100 m	Häufigkeitsrate	Material
G104	Kunststofffragmente abgerundet / rundlich <5mm (jedoch noch nicht "schön" rund)	0	0	0	0	Plastik
G105	Kunststofffragmente subangulär <5mm	0	0	0	0	Plastik
G106	Kunststofffragmente eckig <5mm	41	1	0	22	Plastik
G107	Zylindrische Pellets <5mm	0	0	0	0	Plastik
G108	Scheibenförmige Pellets <5mm	0	0	0	0	Plastik
G109	Flache Pellets <5mm	0	0	0	0	Plastik
Kosmetika für den Strand, z.B.						
G11	Sonnencreme	1	0	0	3	Plastik
G111	Kugelförmige Pellets < 5mm	0	0	0	0	Plastik
G112	Industriepellets (Nurdles)	20	0	0	22	Plastik
G113	Fäden <5mm	0	0	0	0	Plastik
G114	Folien <5mm	1	0	0	3	Plastik
G115	Schaumstoff <5mm	33	0	0	12	Plastik
G116	Granulat <5mm	0	0	0	0	Plastik
G117	Styropor < 5mm	107	2	0	45	Plastik
G118	Kleine Industrielle Kügelchen <5mm	0	0	0	0	Plastik
G119	Folienartiger Kunststoff (>1mm)	1	0	0	3	Plastik
Kosmetika, Behälter für Körperpflegeprodukte, die nicht am Strand verwendet werden						
G12		2	0	0	6	Plastik
G122	Kunststofffragmente (>1mm)	0	0	0	0	Plastik
G123	Polyurethan-Granulat < 5mm	0	0	0	0	Plastik
G124	Andere Kunststoff	2	0	0	6	Plastik
G125	Luftballons und Luftballonstäbchen	20	0	0	32	Gummi
G126	Bälle	6	0	0	16	Gummi
G128	Reifen und Antriebsriemen	0	0	0	0	Gummi
G129	Schläuche und Gummipplatten	0	0	0	0	Gummi
Flaschen, Behälter, Fässer zum Transportieren und Lagern von Material						
G13		0	0	0	0	Plastik
G131	Gummibänder	10	0	0	19	Gummi
G132	Schwimmer (Angeln)	1	0	0	3	Gummi
G133	Kondome einschließlich Verpackungen	1	0	0	3	Gummi
G134	Sonstiges Gummi	2	0	0	6	Gummi
Kleidung, Fussbekleidung, Kopfbedeckung, Handschuhe						
G135		4	0	0	9	Stoff
G136	Schuhe	0	0	0	0	Stoff
G137	Kleidung, Handtücher und Lappen	6	0	0	16	Stoff
G138	Schuhe und Sandalen	0	0	0	0	Stoff
G139	Rucksäcke	0	0	0	0	Stoff
G14	Flaschen für Motoröl (Motorölflaschen)	0	0	0	0	Plastik
Sack oder Beutel (Tragetasche), Jute oder Hanf						
G140		0	0	0	0	Stoff
G141	Teppiche	0	0	0	0	Stoff
G142	Seil, Schnur oder Netze	3	0	0	9	Stoff
G143	Segel und Segeltuch	0	0	0	0	Stoff
G144	Tampons	1	0	0	3	Stoff
G145	Andere Textilien	0	0	0	0	Stoff
G146	Papier, Karton	6	0	0	9	Papier

## Inventar der Objekte

	Objekte	Objekte (St.)	Anteil	p/100 m	Häufigkeitsrate	Material
G147	Papiertragetaschen, (Papiertüten)	0	0	0	0	Papier
G148	Kartonkisten und Stücke	3	0	0	6	Papier
G149	Papierverpackungen	7	0	0	6	Papier
G150	Milchkartons, Tetrapack	0	0	0	0	Papier
G151	Tetrapack, Kartons	0	0	0	0	Papier
G152	Papier &Karton;Zigaretenschachteln, Papier/Karton Verpackung für Tabakwaren	11	0	0	12	Papier
G153	Papierbecher, Lebensmittelverpackungen aus Papier/ Karton	10	0	0	16	Papier
G154	Zeitungen oder Zeitschriften	1	0	0	3	Papier
G155	Feuerwerkspapierhülsen und -fragmente	6	0	0	6	Papier
G156	Papierfragmente	39	1	0	45	Papier
G157	Papier	0	0	0	0	Papier
G158	Sonstige Gegenstände aus Papier	0	0	0	0	Papier
G159	Kork	3	0	0	9	Holz
G160	Paletten	0	0	0	0	Holz
G161	Verarbeitetes Holz	2	0	0	6	Holz
G162	Kisten	0	0	0	0	Holz
G165	Glacestengel (Eisstiele), Zahnstocher, Essstäbchen	8	0	0	16	Holz
G166	Farbpinsel	0	0	0	0	Holz
G167	Streichhölzer oder Feuerwerke	0	0	0	0	Holz
G168	Holzbretter	0	0	0	0	Holz
G17	Kartuschen von Kartuschen-spritzpistolen	1	0	0	3	Plastik
G170	Holz (verarbeitet)	6	0	0	9	Holz
G171	Sonstiges Holz < 50cm	0	0	0	0	Holz
G172	Sonstiges Holz > 50 cm	0	0	0	0	Holz
G173	Sonstiges	0	0	0	0	Holz
G174	Aerosolspraydosen	0	0	0	0	Metall
G175	Getränkedosen (Dosen, Getränke)	7	0	0	19	Metall
G176	Konservendosen (Lebensmitteldosen)	1	0	0	3	Metall
G177	Verpackungen aus Aluminiumfolie	35	0	0	38	Metall
G178	Kronkorken, Lasche von Dose/Ausfreisslachen	31	0	1	54	Metall
G179	Einweg Grill	1	0	0	3	Metall
G180	Haushaltsgeräte	0	0	0	0	Metall
G181	Geschirr aus Metall, Tassen, Besteck usw.	0	0	0	0	Metall
G182	Angeln; Haken, Gewichte, Köder, Senkblei, usw.	0	0	0	0	Metall
G183	Teile von Angelhaken	0	0	0	0	Metall
G185	Behälter mittlerer Grösse	0	0	0	0	Metall
G186	Industrieschrott	3	0	0	9	Metall
G188	Andere Kanister/Behälter < 4 L	0	0	0	0	Metall
G19	Autoteile	0	0	0	0	Plastik
G190	Farbtöpfe, Farbbüchsen, (Farbeimer)	0	0	0	0	Metall
G191	Draht und Gitter	2	0	0	6	Metall
G193	Teile von Autos und Autobatterien	0	0	0	0	Metall

## Inventar der Objekte

	Objekte	Objekte (St.)	Anteil	p/100 m	Häufigkeitsrate	Material
G194	Kabel, Metalldraht oft in Gummi- oder Kunststoffschläuchen	2	0	0	6	Metall
G195	Batterien (Haushalt)	0	0	0	0	Metall
G196	Grosse metallische Gegenstände	0	0	0	0	Metall
G197	sonstiges Metall	1	0	0	3	Metall
G198	Andere Metallteile < 50 cm	4	0	0	12	Metall
G199	Andere Metallteile > 50 cm	0	0	0	0	Metall
G2	Säcke, Taschen	0	0	0	0	Plastik
G20	Laschen und Deckel	4	0	0	6	Plastik
G200	Getränkeflaschen aus Glas, Glasfragmente	59	1	1	61	Glas
G201	Gläser, einschliesslich Stücke	2	0	0	3	Glas
G202	Glühbirnen	0	0	0	0	Glas
G203	Geschirr aus Keramik oder Glas, Tassen, Teller, Stücke	2	0	0	6	Glas
G204	Baumaterial; Ziegel, Rohre, Zement	3	0	0	6	Glas
G205	Leuchtstoffröhren	0	0	0	0	Glas
G207	Tonkrüge zum Fangen von Kraken	0	0	0	0	Glas
G208	Glas oder Keramikfragmente >2.5 cm	9	0	0	19	Glas
G21	Getränke-Deckel, Getränkeverschluss	30	0	0	45	Plastik
G210	Sonstiges Glas/Keramik Materialien	0	0	0	0	Glas
G211	Sonstiges medizinisches Material	12	0	0	25	Plastik
G213	Paraffinwachs	10	0	0	12	Chemikalien
G214	Öl/Teer	0	0	0	0	Chemikalien
G22	Deckel für Chemikalien, Reinigungsmittel (Ohne Lebensmittel)	8	0	0	16	Plastik
G23	unidentifizierte Deckel	18	0	0	38	Plastik
G24	Ringe von Plastikflaschen/Behältern	32	0	1	61	Plastik
G25	Tabak; Kunststoffverpackungen, Behälter	36	0	0	41	Plastik
G26	Feuerzeug	4	0	0	9	Plastik
G27	Zigarettenfilter	657	17	19	96	Plastik
G28	Stifte, Deckel, Druckbleistifte usw.	0	0	0	0	Plastik
G29	Kämme, Bürsten und Sonnenbrillen	2	0	0	6	Plastik
G3	Einkaufstaschen, Shoppingtaschen	7	0	0	19	Plastik
G30	Snack-Verpackungen	160	4	6	80	Plastik
G31	Schlecktengel, Stengel von Lutscher	16	0	0	29	Plastik
G32	Spielzeug und Partyartikel	22	0	0	45	Plastik
G33	Einwegartikel; Tassen/Becher & Deckel	16	0	0	25	Plastik
G34	Besteck, Teller und Tablett	10	0	0	16	Plastik
G35	Strohhalme und Rührstäbchen	19	0	0	38	Plastik
G36	Säcke aus strapazierfähigem Kunststoff für 25 kg oder mehr; Tierfutter, Dünger, Gartenabfälle usw.	2	0	0	6	Plastik
G37	Netzbeutel, Netztasche, Netzsäcke	0	0	0	0	Plastik
G38	Abdeckungen; Kunststoffverpackungen, Folien zum Schutz grosser Ladungen	1	0	0	3	Plastik
G39	Handschuhe	0	0	0	0	Plastik

## Inventar der Objekte

	Objekte	Objekte (St.)	Anteil	p/100 m	Häufigkeitsrate	Material
G4	Kleine Plastikbeutel; Gefrierbeutel, Zipsäckchen, (Zip-Lock-Beutel) usw.	5	0	0	12	Plastik
G40	Handschuhe Haushalt/Garten	0	0	0	0	Plastik
G41	Handschuhe Industriell/Professionell	1	0	0	3	Plastik
G43	Sicherheitsetiketten, Siegel für Fischerei oder Industrie	2	0	0	3	Plastik
G48	Seile, synthetische	1	0	0	3	Plastik
G49	Seile > 1cm	2	0	0	6	Plastik
G5	Plastiksäcke/ Plastiktüten	1	0	0	3	Plastik
G50	Schnur < 1cm	11	0	0	32	Plastik
G51	Fischernetz	0	0	0	0	Plastik
G52	Netze und Teilstücke	0	0	0	0	Plastik
G53	Netze und Teilstücke < 50cm	1	0	0	3	Plastik
G55	Angelschnur (verwickelt)	0	0	0	0	Plastik
G56	Verhedderte Netze	0	0	0	0	Plastik
G59	Monofile Angelschnur (Angeln)	4	0	0	6	Plastik
G6	Flaschen und Behälter aus Kunststoff, nicht für Lebensmittel/Getränke	2	0	0	3	Plastik
G60	Lichtstab, Knicklicht, Glow-sticks	0	0	0	0	Plastik
G61	Sonstiges Angelzubehör	1	0	0	3	Plastik
G62	Schwimmer für Netze	0	0	0	0	Plastik
G63	Bojen	0	0	0	0	Plastik
G64	Kotflügel	0	0	0	0	Plastik
G65	Eimer	6	0	0	9	Plastik
G66	Umreifungsbänder; Hartplastik für Verpackung für Pakete	20	0	0	38	Plastik
G67	Industriefolie (Kunststoff)	310	8	5	87	Plastik
G68	Fiberglas-Fragmente	2	0	0	6	Plastik
G7	Getränkeflaschen <= 0,5 l	3	0	0	6	Plastik
G70	Schrotflintenpatronen	1	0	0	3	Plastik
G702	Pistenmarkierungspfosten (Holz)	0	0	0	0	Holz
G703	Pistenmarkierungspfosten (Plastik)	0	0	0	0	Plastik
G704	Seilbahnbürsten	0	0	0	0	Plastik
G705	Schrauben und Bolzen	0	0	0	0	Metall
G706	Skiabonnement	0	0	0	0	Plastik
G707	Skiausrüstungsetikett	0	0	0	0	Plastik
G708	Skistöcke	0	0	0	0	Metall
G709	Teller von Skistock (runder Teil aus Plastik unten am Skistock)	0	0	0	0	Plastik
G71	Schuhe Sandalen	1	0	0	3	Plastik
G710	Ski / Snowboards (Ski, Befestigungen und andere Teile)	0	0	0	0	Plastik
G711	Handwärmer	0	0	0	0	Plastik
G712	Skihandschuhe	0	0	0	0	Stoff
G713	Skiförderband	0	0	0	0	Plastik
G73	Gegenstände aus Schaumstoff & Teilstücke (nicht Verpackung/Isolierung) schwammartige Gegenstände	6	0	0	9	Plastik
G74	Schaumstoffverpackungen/Isolierung	156	4	4	61	Plastik
G8	Getränkeflaschen > 0,5L	2	0	0	6	Plastik

## Inventar der Objekte

	Objekte	Objekte (St.)	Anteil	p/100 m	Häufigkeitsrate	Material
G84	CD oder CD-Hülle	0	0	0	0	Plastik
G87	Abdeckklebeband/Verpackungsklebeband	2	0	0	6	Plastik
G88	Telefon inkl. Teile	0	0	0	0	Plastik
G89	Kunststoff-Bauabfälle	71	1	2	64	Plastik
G9	Flaschen und Behälter für Reinigungsmittel und Chemikalien	0	0	0	0	Plastik
G90	Blumentöpfe aus Plastik	9	0	0	22	Plastik
G900	Handschuhe Latex, persönliche Schutzausrüstung	0	0	0	0	Gummi
G901	Medizinische Masken, synthetische	1	0	0	3	Plastik
G902	Medizinische Masken, Stoff	0	0	0	0	Stoff
G903	Behälter und Packungen für Handdesinfektionsmittel	0	0	0	0	Plastik
G904	Feuerwerkskörper; Raketenkappen	22	0	0	35	Plastik
G905	Haarspangen, Haargummis, persönliche Accessoires aus Kunststoff	1	0	0	3	Plastik
G906	Kaffeekapseln Aluminium	0	0	0	0	Metall
G907	Kaffeekapseln aus Kunststoff	1	0	0	3	Plastik
G908	Klebeband; elektrisch, isolierend	2	0	0	6	Plastik
G91	Bio-Filtermaterial / Trägermaterial aus Kunststoff für Abwasserbehandlung im Bewegtbett-Biofilmreaktor Verfahren (MBBR)	6	0	0	9	Plastik
G913	Schnuller	0	0	0	0	Plastik
G914	Büroklammern, Wäscheklammern, Gebrauchsgegenstände aus Kunststoff	6	0	0	12	Plastik
G915	Reflektoren, Mobilitätsartikel aus Kunststoff	0	0	0	0	Plastik
G916	Bleistifte und Bruchstücke	0	0	0	0	Holz
G917	Blähton	21	0	0	19	Glas
G918	Sicherheitsnadeln, Büroklammern, kleine Gebrauchsgegenstände aus Metall	0	0	0	0	Metall
G919	Nägel, Schrauben, Bolzen usw.	3	0	0	6	Metall
G92	Köderbehälter	1	0	0	3	Plastik
G921	Keramikfliesen und Bruchstücke	2	0	0	3	Glas
G922	Etiketten, Strichcodes	19	0	0	29	Plastik
G923	Taschentücher, Toilettenpapier, Servietten, Papierhandtücher	18	0	0	32	Papier
G925	Pakete: Trockenmittel/Feuchtigkeitsabsorber, mit Silicagel (Kieselgel) gefüllte Kunststoffbehälter	2	0	0	6	Plastik
G926	Kaugummi, enthält oft Kunststoffe	1	0	0	3	Plastik
G927	Plastikschnur von Rasentrimmern, die zum Schneiden von Gras, Unkraut und Sträuchern verwendet werden	7	0	0	16	Plastik
G928	Bänder und Schleifen	2	0	0	6	Plastik
G929	Elektronik und Teile; Sensoren, Headsets usw.	1	0	0	3	Metall
G93	Kabelbinder	2	0	0	6	Plastik

### Inventar der Objekte

	Objekte	Objekte (St.)	Anteil	p/100 m	Häufigkeitsrate	Material
G930	Schaumstoff-Ohrstöpsel	1	0	0	3	Plastik
G931	(Absperr)band für Absperrungen, Polizei, Baustellen usw.	3	0	0	6	Plastik
G932	Bio-Beads, Mikroplastik für die Abwasserbehandlung, unregelmässige Form, geriffelte Seiten < 5mm	0	0	0	0	Plastik
G933	Taschen, Etais für Zubehör, Brillen, Elektronik, inkl. Gurte, Stücke, Nylon etc.	1	0	0	3	Plastik
G934	Sandsäcke, Kunststoff für Hochwasser- und Erosionsschutz etc.	0	0	0	0	Plastik
G935	Gummi-Puffer für Geh- und Wanderstöcke und Teile, oft aus Elastomermaterial	0	0	0	0	Plastik
G936	Folien für Gewächshäuser	29	0	0	29	Plastik
G937	Pheromonköder für Weinberge	0	0	0	0	Plastik
G938	Zahnstocher, Zahnseide Kunststoff	0	0	0	0	Plastik
G939	Kunststoffblumen, Kunststoffpflanzen	1	0	0	3	Plastik
G94	Tischtuch	0	0	0	0	Plastik
G940	Schaumstoff EVA (flexibler Kunststoff)	27	0	0	12	Plastik
G941	Verpackungsfolien, nicht für Lebensmittel	37	1	0	29	Plastik
G942	Kunststoffspäne von Drehbänken, CNC-Bearbeitung	7	0	0	9	Plastik
G943	Zäune Landwirtschaft, Kunststoff	8	0	0	12	Plastik
G944	Pelletmasse aus dem Spritzgussverfahren	0	0	0	0	Plastik
G945	Rasierklingen	0	0	0	0	Metall
G95	Wattestäbchen/Tupfer	36	0	0	48	Plastik
G96	Hygienebinden/Höscheneinlagen/Tamp ons und Applikatoren	7	0	0	19	Plastik
G97	Behälter von Toilettenerfrischer	0	0	0	0	Plastik
G98	Windeln – Feuchttücher	7	0	0	16	Plastik
G99	Spritzen - Nadeln	1	0	0	3	Plastik
G999	Keine Gegenstände bei dieser Erhebung/Studie gefunden	0	0	0	0	Unbekannt
Gfoam	Expandiertes Polystyrol	718	19	9	93	Plastik
Gfrags	Fragmentierte Kunststoffe	445	12	12	87	Plastik