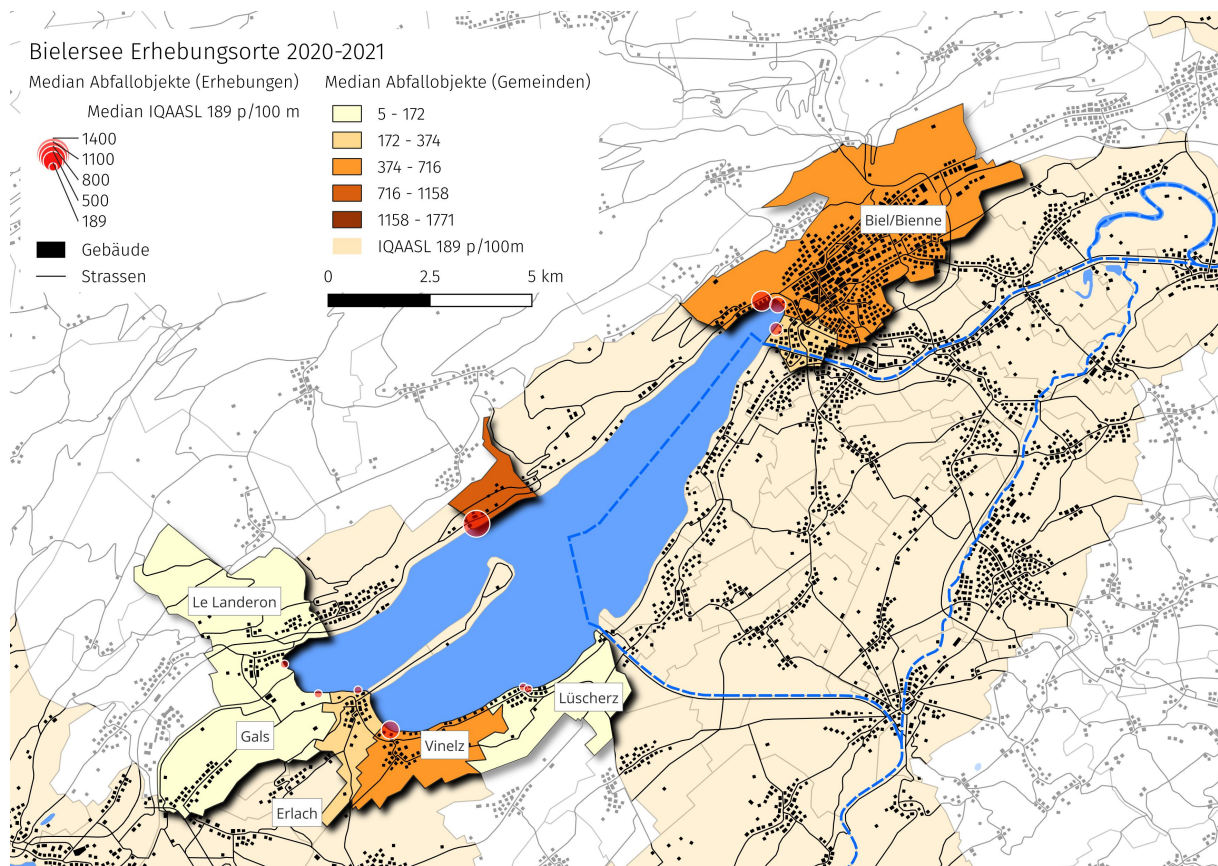


Bielерsee



Die Erhebungsorte sind für die Analyse nach Erhebungsgebiet gruppiert. Die Grösse der Markierung gibt einen Hinweis auf die Anzahl Abfallobjekte, die gefunden wurden.

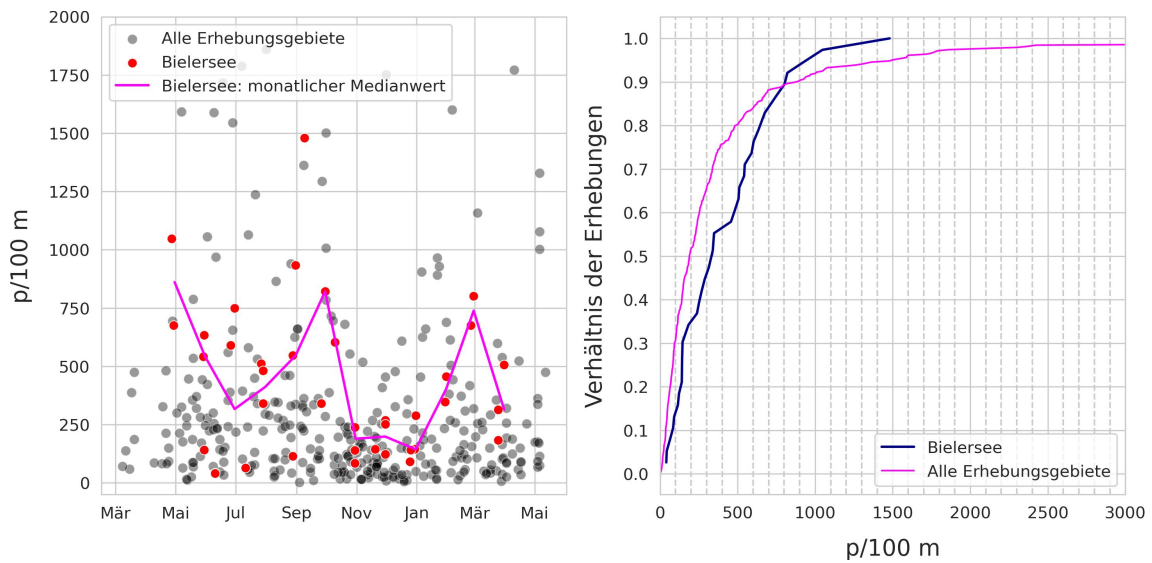
Erhebungsorte

Im Zeitraum von März 2020 bis Mai 2021 wurden im Rahmen von 38 Datenerhebungen insgesamt 4 477 Objekte entfernt und identifiziert. Die Ergebnisse des Bielерsee umfassen 10 Orte, 8 Gemeinden und eine Gesamtbevölkerung von etwa 70 810 Einwohnenden.

	Gesamtgewicht (Kg)	Plastik (Kg)	Fläche (m2)	Länge (m)	Erhebungen	Objekte (St.)
Bielерsee	13,11	6,67	6 343	1 247	38	4 477
Biel/Bienne	7,34	3,69	4 584	580	14	2 969
Vinelz	3,1	1,86	536	238	12	893
Lüscherz	1,72	0,33	538	257	5	202
Ligerz	0,3	0,29	49	15	2	143
Erlach	0,05	0,05	374	57	1	101
Nidau	0,13	0,0	105	25	1	63
Le Landeron	0,04	0,04	93	37	1	53
Gals	0,43	0,41	64	38	2	48

Bielерsee: kumulierten Gewichte und Masse für die Gemeinden

Verteilung der Erhebungsergebnisse



Links: Bielersee, März 2020 bis Mai 2021, $n = 38$. Rechts: empirische Verteilungsfunktion der Erhebungsergebnisse Bielersee.

Zusammengefasste Daten und Materialarten

	Total		Objekte (St.)	Anteil
Erhebungen	38	Plastik	3 839	85%
Durchschnitt p/100 m	418	Glas	213	4%
Standardabweichung	323	Metall	144	3%
min p/100 m	40	Papier	109	2%
25%	142	Chemikalien	65	1%
50%	340	Holz	46	1%
75%	599	Stoff	38	0%
max p/100 m	1 480	Gummi	23	0%
Abfallobjekte	4 477	Unbekannt	0	0%

Zusammenfassung der Daten aller Erhebungen am Bielersee. Gefundene Materialarten am Bielersee in Stückzahlen und als prozentuale Anteile (stückzahlbezogen).

Die am häufigsten gefundenen Objekte

Die am häufigsten gefundenen Objekte sind die zehn mengenmässig am meisten vorkommenden Objekte und/oder Objekte, die in mindestens 50 % aller Datenerhebungen identifiziert wurden (Häufigkeitsrate)

	Objekte (St.)	Anteil	Häufigkeitsrate	p/100 m
Fragmentierte Kunststoffe	746	16%	97%	53,0
Zigarettenfilter	744	16%	78%	9,0
Snack-Verpackungen	325	7%	86%	21,0
Industriefolie (Kunststoff)	300	6%	89%	18,0
Getränkeflaschen aus Glas, Glasfragmente	176	3%	68%	5,5
Expandiertes Polystyrol	173	3%	63%	5,5
Verpackungsfolien, nicht für Lebensmittel	173	3%	63%	9,5
Tabak; Kunststoffverpackungen, Behälter	92	2%	73%	5,5
Schaumstoff EVA (flexibler Kunststoff)	92	2%	31%	0,0
Kunststoff-Bauabfälle	89	1%	71%	4,5
Feuerwerkskörper; Raketenkappen	76	1%	68%	4,0
Schaumstoffverpackungen/Isoli- erung	72	1%	50%	1,0
Industriepellets (Nurdles)	71	1%	60%	2,5
Wattestäbchen/Tupfer	68	1%	50%	1,0
Verpackungen aus Aluminiumfolie	61	1%	60%	2,5
Sonstiges medizinisches Material	29	0%	50%	1,0

Häufigste Objekte im Bielersee: d. h. Objekte mit einer Häufigkeitsrate von mindestens 50% und/oder Top Ten nach Anzahl. Zusammengekommen machen die häufigsten Objekte 73% aller gefundenen Objekte aus. Anmerkung: p/100 m = Medianwert der Erhebung.

Die am häufigsten gefundenen Objekte nach Gemeinden

	Biel/Bienne	Erlach	Gals	Le Landeron	Ligerz	Lüscherz	Nidau	Vinelz	Bielsee	Erhebungsgebiet Aare	Alle Erhebungsgebiete
Getränkeflaschen aus Glas, Glasfragmente	2,5	2,0	7,5	0,0	100,0	20,0	12,0	8,5	5,5	3,0	3,0
Expandiertes Polystyrol	19,0	2,0	0,0	8,0	6,0	0,0	4,0	0,0	5,5	4,0	5,0
Feuerwerkskörper; Raketenkappen	2,0	9,0	0,0	5,0	12,5	0,0	0,0	8,0	4,0	0,0	0,0
Fragmentierte Kunststoffe	50,5	49,0	28,5	22,0	193,5	14,0	64,0	128,0	53,0	18,5	18,0
Industriefolie (Kunststoff)	20,5	0,0	2,5	19,0	119,0	5,0	40,0	37,0	18,0	5,0	5,0
Industriepellets (Nurdles)	4,5	0,0	0,0	0,0	0,0	0,0	8,0	10,5	2,5	0,0	0,0
Kunststoff-Bauabfälle	7,0	2,0	0,0	3,0	0,0	0,0	4,0	7,0	4,5	0,0	1,0
Schaumstoff EVA (flexibler Kunststoff)	1,0	0,0	2,5	0,0	7,0	0,0	0,0	0,0	0,0	0,0	0,0
Schaumstoffverpackungen/Isolierung	7,5	0,0	0,0	0,0	21,5	0,0	0,0	0,0	1,0	0,0	1,0
Snack-Verpackungen	41,5	5,0	12,5	27,0	78,5	2,0	60,0	18,5	21,0	8,0	9,0
Sonstiges medizinisches Material	2,5	0,0	2,5	3,0	6,0	2,0	0,0	0,0	1,0	0,0	0,0
Tabak; Kunststoffverpackungen, Behälter	7,0	0,0	5,5	19,0	31,0	0,0	0,0	6,0	5,5	0,0	0,0
Verpackungen aus Aluminiumfolie	6,5	0,0	2,5	0,0	12,5	0,0	4,0	0,0	2,5	1,0	0,0
Verpackungsfolien, nicht für Lebensmittel	10,5	2,0	0,0	19,0	88,0	0,0	24,0	13,0	9,5	0,5	0,0
Wattestäbchen/Tupfer	7,5	12,0	5,5	0,0	12,5	0,0	0,0	0,0	1,0	0,0	1,0
Zigarettenfilter	118,5	44,0	8,5	11,0	76,0	4,0	0,0	4,0	9,0	11,0	20,0

Median p/100 m der häufigsten Objekte am , Biel/Bienne, Erlach, Gals, Le Landeron, Ligerz, Lüscherz, Nidau, Vinelz, Bielsee, Erhebungsgebiet Aare, Alle Erhebungsgebiete

Die am häufigsten gefundenen Objekte im monatlichen Durchschnitt

	Apr.	Mai	Juni	Juli	Aug.	Sept.	Okt.	Nov.	Dez.	Jan.	Feb.	März
Wattestäbchen/Tupfer	13,5	7,0	0,8	5,2	6,0	14,0	2,0	0,5	6,0	8,5	7,0	5,7
Verpackungen aus Aluminiumfolie	8,0	8,0	1,5	5,5	5,7	9,0	7,8	2,2	3,5	1,5	8,5	4,0
Getränkeflaschen aus Glas, Glasfragmente	6,5	3,3	8,5	14,2	24,7	88,0	46,5	7,8	6,8	4,5	9,0	13,0
Snack-Verpackungen	54,0	45,3	20,5	29,2	35,0	68,0	18,2	29,5	13,0	22,5	40,0	18,0
Feuerwerkskörper; Raketenkappen	12,5	3,0	5,5	2,2	4,0	14,7	8,0	2,5	2,2	14,5	40,5	5,0
Schaumstoff EVA (flexibler Kunststoff)	0,0	0,0	0,0	4,0	37,3	20,3	4,2	0,5	1,8	15,0	0,0	0,7
Schaumstoffverpackungen/Isolierung	0,0	2,7	9,2	22,8	6,3	3,0	4,0	0,5	1,5	3,5	11,5	5,0
Kunststoff-Bauabfälle	59,5	36,0	2,8	3,5	4,7	8,0	4,5	4,5	4,2	3,5	6,5	6,7
Expandiertes Polystyrol	51,5	15,0	7,8	18,0	6,7	14,3	18,8	6,0	3,8	33,5	20,0	4,7
Industriefolie (Kunststoff)	146,5	45,3	31,5	15,5	67,3	101,0	12,8	19,5	6,8	20,5	31,5	15,7
Industriepellets (Nurdles)	4,0	3,0	6,8	9,8	23,3	12,7	0,8	2,5	4,5	13,0	2,5	4,7
Sonstiges medizinisches Material	0,0	1,0	1,2	0,0	4,7	6,3	1,2	2,8	1,8	1,5	8,0	1,7
Fragmentierte Kunststoffe	144,5	78,0	71,2	70,2	110,3	174,3	21,8	35,8	36,5	95,5	130,5	70,3
Tabak; Kunststoffverpackungen, Behälter	22,5	16,0	3,2	2,2	6,3	35,3	9,5	8,0	2,5	1,5	9,0	6,0
Zigarettenfilter	113,0	66,3	83,8	38,8	78,3	86,7	8,0	13,2	6,5	26,5	147,0	57,3
Verpackungsfolien, nicht für Lebensmittel	0,0	0,0	0,0	13,2	7,0	65,3	7,5	13,8	7,8	36,5	77,5	19,3

Bielersee, monatliche Durchschnittsergebnisse p/100 m

Verwendungszweck der gefundenen Objekte

Der Verwendungszweck basiert auf der Verwendung des Objekts, bevor es weggeworfen wurde, oder auf der Artikelbeschreibung, wenn die ursprüngliche Verwendung unbestimmt ist. Identifizierte Objekte werden einer der 260 vordefinierten Kategorien zugeordnet. Die Kategorien werden je nach Verwendung oder Artikelbeschreibung gruppiert.

- Abwasser: Objekte, die aus Kläranlagen freigesetzt werden, sprich Objekte, die wahrscheinlich über die Toilette entsorgt werden
- Mikroplastik (< 5 mm): fragmentierte Kunststoffe und Kunststoffharze aus der Vorproduktion
- Infrastruktur: Artikel im Zusammenhang mit dem Bau und der Instandhaltung von Gebäuden, Strassen und der Wasser-/Stromversorgung
- Essen und Trinken: alle Materialien, die mit dem Konsum von Essen und Trinken in Zusammenhang stehen
- Landwirtschaft: Materialien z. B. für Mulch und Reihenabdeckungen, Gewächshäuser, Bodenbegasung, Ballenverpackungen. Einschliesslich Hartkunststoffe für landwirtschaftliche Zäune, Blumentöpfe usw.
- Tabakwaren: hauptsächlich Zigarettenfilter, einschliesslich aller mit dem Rauchen verbundenen Materialien
- Freizeit und Erholung: Objekte, die mit Sport und Freizeit zu tun haben, z. B. Angeln, Jagen, Wandern usw.
- Verpackungen ausser Lebensmittel und Tabak: Verpackungsmaterial, das nicht lebensmittel- oder tabakbezogen ist
- Plastikfragmente: Plastikteile unbestimmter Herkunft oder Verwendung
- Persönliche Gegenstände: Accessoires, Hygieneartikel und Kleidung

Im Anhang (Kapitel 3.6.3) befindet sich die vollständige Liste der identifizierten Objekte, einschliesslich Beschreibungen und Gruppenklassifizierung. Das Kapitel [16 Codegruppen](codegroups) beschreibt jede Codegruppe im Detail und bietet eine umfassende Liste aller Objekte in einer Gruppe.

	Biel/Bienne	Erlach	Gals	Le Landeron	Ligerz	Lüscherz	Nidau	Vinelz	Bielensee	Erhebungsgebiet Aare	Alle Erhebungsgebiete
Abwasser	2	8	8	0	2	0	0	3	3	4	5
Essen und Trinken	18	16	28	21	26	34	32	15	19	19	19
Freizeit und Erholung	9	7	6	6	5	6	2	9	8	5	4
Infrastruktur	11	4	0	8	3	13	6	11	11	13	18
Landwirtschaft	6	0	2	13	14	6	16	13	8	7	6
Mikroplastik (< 5mm)	5	1	12	0	0	2	6	5	5	5	8
Persönliche Gegenstände	2	6	4	2	4	9	0	4	3	3	3
Plastikfragmente	12	28	23	15	21	19	25	28	17	14	14
Tabakwaren	26	25	10	21	13	6	0	3	19	20	17
Verpackungen ohne Lebensmittel/Tabak	7	6	2	15	11	2	13	9	7	7	5
nicht klassifiziert	1	0	2	0	1	2	0	2	1	1	1

Verwendungszweck oder Beschreibung der identifizierten Objekte in % der Gesamtzahl nach Gemeinden: , Biel/Bienne, Erlach, Gals, Le Landeron, Ligerz, Lüscherz, Nidau, Vinelz, Bielensee, Erhebungsgebiet Aare, Alle Erhebungsgebiete

	Biel/Bienne	Erlach	Gals	Le Landeron	Ligerz	Lüscherz	Nidau	Vinelz	Bielersee	Erhebungsgebiet Aare	Alle Erhebungsgebiete
Abwasser	9,5	14,0	11,0	0,0	19,5	0,0	0,0	11,0	9,0	3,0	3,0
Essen und Trinken	93,0	29,0	36,5	30,0	236,0	27,0	80,0	62,0	58,0	27,0	37,0
Freizeit und Erholung	32,0	13,0	8,5	8,0	44,5	8,0	4,0	18,0	15,0	6,0	6,0
Infrastruktur	63,5	8,0	0,0	11,0	27,5	5,0	16,0	33,0	24,5	15,0	20,0
Landwirtschaft	26,0	0,0	2,5	19,0	125,0	5,0	40,0	44,5	20,0	6,0	7,0
Mikroplastik (< 5mm)	20,5	2,0	16,5	0,0	0,0	0,0	16,0	21,5	12,0	1,0	1,0
Persönliche Gegenstände	10,5	12,0	5,0	3,0	38,5	5,0	0,0	9,0	9,0	4,0	6,0
Plastikfragmente	50,5	49,0	28,5	22,0	193,5	14,0	64,0	128,0	53,0	18,5	18,0
Tabakwaren	141,5	44,0	14,0	30,0	119,5	5,0	0,0	10,0	20,0	15,0	25,0
Verpackungen ohne Lebensmittel/Tabak	27,0	12,0	2,5	22,0	100,0	2,0	32,0	17,0	20,0	7,5	9,0
nicht klassifiziert	3,0	0,0	3,0	0,0	6,0	0,0	0,0	6,5	3,0	0,0	0,0

Verwendungszweck der gefundenen Objekte Median p/100 m am , Biel/Bienne, Erlach, Gals, Le Landeron, Ligerz, Lüscherz, Nidau, Vinelz, Bielersee, Erhebungsgebiet Aare, Alle Erhebungsgebiete

Anhang

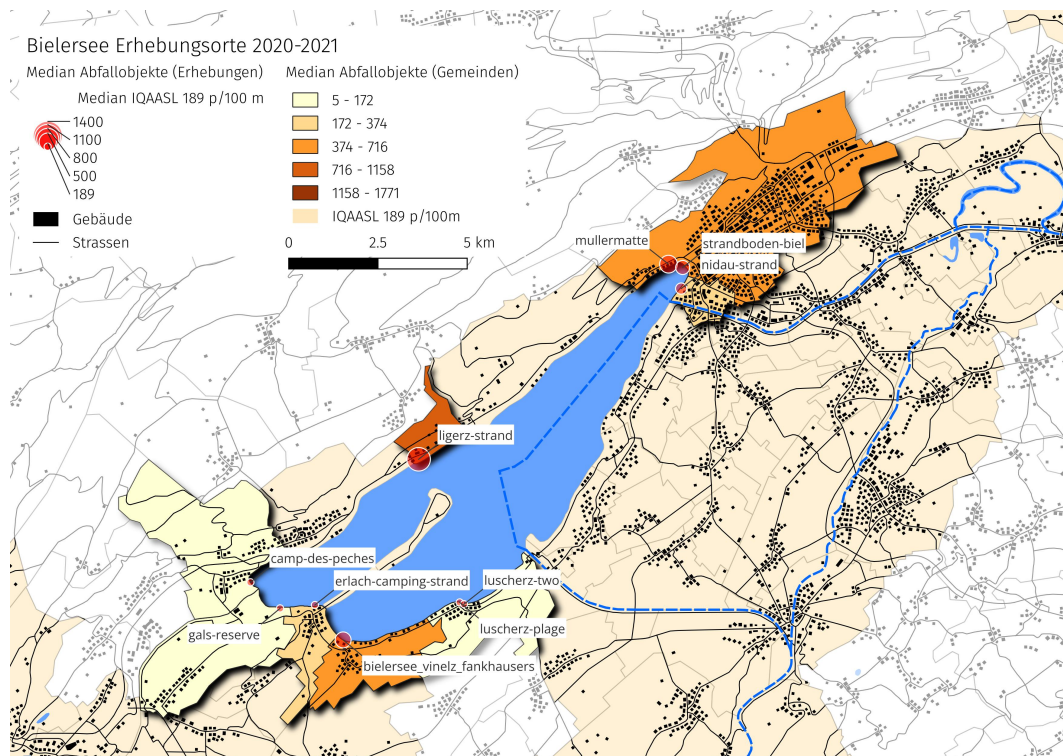
Schaumstoffe und Kunststoffe nach Grösse

Die folgende Tabelle enthält die Komponenten «Gfoam» und «Gfrag», die für die Analyse gruppiert wurden. Objekte, die als Schaumstoffe gekennzeichnet sind, werden als Gfoam gruppiert und umfassen alle geschäumten Polystyrol-Kunststoffe > 0,5 cm. Kunststoffteile und Objekte aus kombinierten Kunststoff - und Schaumstoffmaterialien > 0,5 cm werden für die Analyse als Gfrags gruppiert.

	p/100 m	Objekte (St.)	Anteil
Schaumstoffverpackungen/Isolierung	0,0	9	0,0
Objekte aus Kunststoff/Polystyrol 0,5 - 2,5 cm	0,0	8	0,0
Objekte aus Kunststoff/Polystyrol 2,5 - 50 cm	0,0	5	0,0
Objekte aus Kunststoff 0,5 - 2,5 cm	24,0	391	0,09
Objekte aus Kunststoff 2,5 - 50 cm	27,0	342	0,08
Objekte aus Kunststoff > 50 cm	0,0	0	0,0
Objekte aus expandiertem Polystyrol 0,5 - 2,5 cm	0,0	116	0,03
Objekte aus expandiertem Polystyrol 2,5 - 50 cm	2,0	57	0,01
Objekte aus expandiertem Polystyrol > 50 cm	0,0	0	0,0

Fragmentierte und geschäumte Kunststoffe nach Grösse am Bielersee Median p/100 m, Anzahl der gefundenen Objekte und Prozent der Gesamtmenge.

Die Erhebungsorte und Inventar der Objekte



Die Erhebungsorte

	latitude	longitude	stat
mulleermatte	47.133339	7.227907	Biel/Bienne
bielersee_vinelz_fankhausers	47.0383984	7.1083114	Vinelz
erlach-camping-strand	47.047159	7.097854	Erlach
luscherz-plage	47.0479551	7.151242	Lüscherz
strandboden-biel	47.13251	7.233142	Biel/Bienne
nidau-strand	47.127196	7.232613	Nidau
camp-des-peches	47.052812	7.074053	Le Landeron
ligerz-strand	47.083979	7.135894	Ligerz
gals-reserve	47.0462719	7.0850075	Gals
luscherz-two	47.047519	7.1528292	Lüscherz

Inventar der Objekte

	Objekte	Objekte (St.)	Anteil	p/100 m	Häufigkeitsrate	Material
G1	Sixpack-Ringe	0	0	0	0	Plastik
G10	Lebensmittelbehälter zum einmaligen Gebrauch aus Schaumstoff oder Kunststoff	24	0	0	42	Plastik
G100	Medizin; Behälter/Röhrchen/Verpackungen	11	0	0	26	Plastik
G101	Robidog Hundekot-Säcklein, andere Hundekotsäcklein	7	0	0	10	Plastik
G102	Flip-Flops	0	0	0	0	Plastik
G103	Kunststofffragmente rund <5mm	1	0	0	2	Plastik

Inventar der Objekte

	Objekte	Objekte (St.)	Anteil	p/100 m	Häufigkeitsrate	Material
G104	Kunststofffragmente abgerundet / rundlich <5mm (jedoch noch nicht "schön" rund)	1	0	0	2	Plastik
G105	Kunststofffragmente subangulär <5mm	0	0	0	0	Plastik
G106	Kunststofffragmente eckig <5mm	46	1	0	47	Plastik
G107	Zylindrische Pellets <5mm	0	0	0	0	Plastik
G108	Scheibenförmige Pellets <5mm	0	0	0	0	Plastik
G109	Flache Pellets <5mm	0	0	0	0	Plastik
	Kosmetika für den Strand, z.B.					
G11	Sonnencreme	0	0	0	0	Plastik
G111	Kugelförmige Pellets < 5mm	0	0	0	0	Plastik
G112	Industriepellets (Nurdles)	71	1	2	60	Plastik
G113	Fäden <5mm	0	0	0	0	Plastik
G114	Folien <5mm	0	0	0	0	Plastik
G115	Schaumstoff <5mm	8	0	0	15	Plastik
G116	Granulat <5mm	0	0	0	0	Plastik
G117	Styropor < 5mm	77	1	0	34	Plastik
G118	Kleine Industrielle Kügelchen <5mm	7	0	0	7	Plastik
G119	Folienartiger Kunststoff (>1mm)	3	0	0	2	Plastik
	Kosmetika, Behälter für Körperpflegeprodukte, die nicht am Strand verwendet werden					
G12		2	0	0	5	Plastik
G122	Kunststofffragmente (>1mm)	7	0	0	2	Plastik
G123	Polyurethan-Granulat < 5mm	0	0	0	0	Plastik
G124	Andere Kunststoff	4	0	0	5	Plastik
G125	Luftballons und Luftballonstäbchen	14	0	0	21	Gummi
G126	Bälle	0	0	0	0	Gummi
G128	Reifen und Antriebsriemen	0	0	0	0	Gummi
G129	Schläuche und Gummipplatten	1	0	0	2	Gummi
	Flaschen, Behälter, Fässer zum Transportieren und Lagern von Material					
G13		0	0	0	0	Plastik
G131	Gummibänder	1	0	0	2	Gummi
G132	Schwimmer (Angeln)	0	0	0	0	Gummi
G133	Kondome einschließlich Verpackungen	3	0	0	7	Gummi
G134	Sonstiges Gummi	4	0	0	5	Gummi
	Kleidung, Fussbekleidung, Kopfbedeckung, Handschuhe					
G135		3	0	0	7	Stoff
G136	Schuhe	0	0	0	0	Stoff
G137	Kleidung, Handtücher und Lappen	18	0	0	21	Stoff
G138	Schuhe und Sandalen	0	0	0	0	Stoff
G139	Rucksäcke	0	0	0	0	Stoff
G14	Flaschen für Motoröl (Motorölflaschen)	0	0	0	0	Plastik
	Sack oder Beutel (Tragetasche), Jute oder Hanf					
G140		0	0	0	0	Stoff
G141	Teppiche	5	0	0	7	Stoff
G142	Seil, Schnur oder Netze	7	0	0	7	Stoff
G143	Segel und Segeltuch	3	0	0	7	Stoff
G144	Tampons	0	0	0	0	Stoff
G145	Andere Textilien	2	0	0	5	Stoff
G146	Papier, Karton	0	0	0	0	Papier

Inventar der Objekte

	Objekte	Objekte (St.)	Anteil	p/100 m	Häufigkeitsrate	Material
G147	Papiertragetaschen, (Papiertüten)	0	0	0	0	Papier
G148	Kartonkisten und Stücke	9	0	0	10	Papier
G149	Papierverpackungen	2	0	0	5	Papier
G150	Milchkartons, Tetrapack	1	0	0	2	Papier
G151	Tetrapack, Kartons	0	0	0	0	Papier
G152	Papier &Karton;Zigaretenschachteln, Papier/Karton Verpackung für Tabakwaren	16	0	0	13	Papier
G153	Papierbecher, Lebensmittelverpackungen aus Papier/ Karton	11	0	0	18	Papier
G154	Zeitungen oder Zeitschriften	0	0	0	0	Papier
G155	Feuerwerkspapierhülsen und -fragmente	3	0	0	7	Papier
G156	Papierfragmente	49	1	0	31	Papier
G157	Papier	1	0	0	2	Papier
G158	Sonstige Gegenstände aus Papier	3	0	0	5	Papier
G159	Kork	14	0	0	18	Holz
G160	Paletten	0	0	0	0	Holz
G161	Verarbeitetes Holz	10	0	0	10	Holz
G162	Kisten	0	0	0	0	Holz
G165	Glacestengel (Eisstiele), Zahnstocher, Essstäbchen	10	0	0	18	Holz
G166	Farbpinsel	0	0	0	0	Holz
G167	Streichhölzer oder Feuerwerke	3	0	0	2	Holz
G168	Holzbretter	0	0	0	0	Holz
G17	Kartuschen von Kartuschen-spritzpistolen	0	0	0	0	Plastik
G170	Holz (verarbeitet)	6	0	0	7	Holz
G171	Sonstiges Holz < 50cm	1	0	0	2	Holz
G172	Sonstiges Holz > 50 cm	1	0	0	2	Holz
G173	Sonstiges	0	0	0	0	Holz
G174	Aerosolspraydosen	0	0	0	0	Metall
G175	Getränkedosen (Dosen, Getränke)	7	0	0	10	Metall
G176	Konservendosen (Lebensmitteldosen)	3	0	0	5	Metall
G177	Verpackungen aus Aluminiumfolie	61	1	2	60	Metall
G178	Kronkorken, Lasche von Dose/Ausfreisslachen	31	0	0	47	Metall
G179	Einweg Grill	0	0	0	0	Metall
G180	Haushaltsgeräte	0	0	0	0	Metall
G181	Geschirr aus Metall, Tassen, Besteck usw.	0	0	0	0	Metall
G182	Angeln; Haken, Gewichte, Köder, Senkblei, usw.	2	0	0	2	Metall
G183	Teile von Angelhaken	0	0	0	0	Metall
G185	Behälter mittlerer Grösse	0	0	0	0	Metall
G186	Industrieschrott	8	0	0	13	Metall
G188	Andere Kanister/Behälter < 4 L	2	0	0	2	Metall
G19	Autoteile	0	0	0	0	Plastik
G190	Farbtöpfe, Farbbüchsen, (Farbeimer)	0	0	0	0	Metall
G191	Draht und Gitter	12	0	0	23	Metall
G193	Teile von Autos und Autobatterien	0	0	0	0	Metall

Inventar der Objekte

	Objekte	Objekte (St.)	Anteil	p/100 m	Häufigkeitsrate	Material
G194	Kabel, Metalldraht oft in Gummi- oder Kunststoffschläuchen	3	0	0	7	Metall
G195	Batterien (Haushalt)	0	0	0	0	Metall
G196	Grosse metallische Gegenstände	0	0	0	0	Metall
G197	sonstiges Metall	1	0	0	2	Metall
G198	Andere Metallteile < 50 cm	11	0	0	23	Metall
G199	Andere Metallteile > 50 cm	0	0	0	0	Metall
G2	Säcke, Taschen	3	0	0	2	Plastik
G20	Laschen und Deckel	4	0	0	10	Plastik
G200	Getränkeflaschen aus Glas, Glasfragmente	176	3	5	68	Glas
G201	Gläser, einschliesslich Stücke	2	0	0	2	Glas
G202	Glühbirnen	1	0	0	2	Glas
G203	Geschirr aus Keramik oder Glas, Tassen, Teller, Stücke	4	0	0	7	Glas
G204	Baumaterial; Ziegel, Rohre, Zement	19	0	0	2	Glas
G205	Leuchtstoffröhren	0	0	0	0	Glas
G207	Tonkrüge zum Fangen von Kraken	0	0	0	0	Glas
G208	Glas oder Keramikfragmente >2.5 cm	5	0	0	7	Glas
G21	Getränke-Deckel, Getränkeverschluss	18	0	0	28	Plastik
G210	Sonstiges Glas/Keramik Materialien	1	0	0	2	Glas
G211	Sonstiges medizinisches Material	29	0	1	50	Plastik
G213	Paraffinwachs	65	1	0	26	Chemikalien
G214	Öl/Teer	0	0	0	0	Chemikalien
G22	Deckel für Chemikalien, Reinigungsmittel (Ohne Lebensmittel)	21	0	0	34	Plastik
G23	unidentifizierte Deckel	36	0	0	42	Plastik
G24	Ringe von Plastikflaschen/Behältern	35	0	0	44	Plastik
G25	Tabak; Kunststoffverpackungen, Behälter	92	2	5	73	Plastik
G26	Feuerzeug	8	0	0	18	Plastik
G27	Zigarettenfilter	744	16	9	78	Plastik
G28	Stifte, Deckel, Druckbleistifte usw.	7	0	0	15	Plastik
G29	Kämme, Bürsten und Sonnenbrillen	0	0	0	0	Plastik
G3	Einkaufstaschen, Shoppingtaschen	11	0	0	15	Plastik
G30	Snack-Verpackungen	325	7	21	86	Plastik
G31	Schleckstengel, Stengel von Lutscher	35	0	0	39	Plastik
G32	Spielzeug und Partyartikel	19	0	0	39	Plastik
G33	Einwegartikel; Tassen/Becher & Deckel	32	0	0	42	Plastik
G34	Besteck, Teller und Tablett	9	0	0	18	Plastik
G35	Strohhalme und Rührstäbchen	31	0	0	44	Plastik
G36	Säcke aus strapazierfähigem Kunststoff für 25 kg oder mehr; Tierfutter, Dünger, Gartenabfälle usw.	1	0	0	2	Plastik
G37	Netzbeutel, Netztasche, Netzsäcke	1	0	0	2	Plastik
G38	Abdeckungen; Kunststoffverpackungen, Folien zum Schutz grosser Ladungen	3	0	0	7	Plastik
G39	Handschuhe	0	0	0	0	Plastik

Inventar der Objekte

	Objekte	Objekte (St.)	Anteil	p/100 m	Häufigkeitsrate	Material
G4	Kleine Plastikbeutel; Gefrierbeutel, Zippäckchen, (Zip-Lock-Beutel) usw.	9	0	0	13	Plastik
G40	Handschuhe Haushalt/Garten	0	0	0	0	Plastik
G41	Handschuhe Industriell/Professionell	1	0	0	2	Plastik
G43	Sicherheitsetiketten, Siegel für Fischerei oder Industrie	1	0	0	2	Plastik
G48	Seile, synthetische	6	0	0	15	Plastik
G49	Seile > 1cm	4	0	0	5	Plastik
G5	Plastiksäcke/ Plastiktüten	1	0	0	2	Plastik
G50	Schnur < 1cm	25	0	0	34	Plastik
G51	Fischernetz	0	0	0	0	Plastik
G52	Netze und Teilstücke	1	0	0	2	Plastik
G53	Netze und Teilstücke < 50cm	1	0	0	2	Plastik
G55	Angelschnur (verwickelt)	0	0	0	0	Plastik
G56	Verhedderte Netze	0	0	0	0	Plastik
G59	Monofile Angelschnur (Angeln)	5	0	0	10	Plastik
G6	Flaschen und Behälter aus Kunststoff, nicht für Lebensmittel/Getränke	0	0	0	0	Plastik
G60	Lichtstab, Knicklicht, Glow-sticks	0	0	0	0	Plastik
G61	Sonstiges Angelzubehör	0	0	0	0	Plastik
G62	Schwimmer für Netze	0	0	0	0	Plastik
G63	Bojen	0	0	0	0	Plastik
G64	Kotflügel	3	0	0	2	Plastik
G65	Eimer	0	0	0	0	Plastik
G66	Umreifungsbänder; Hartplastik für Verpackung für Pakete	13	0	0	23	Plastik
G67	Industriefolie (Kunststoff)	300	6	18	89	Plastik
G68	Fiberglas-Fragmente	4	0	0	10	Plastik
G7	Getränkeflaschen <= 0,5 l	6	0	0	10	Plastik
G70	Schrotflintenpatronen	9	0	0	18	Plastik
G702	Pistenmarkierungspfosten (Holz)	0	0	0	0	Holz
G703	Pistenmarkierungspfosten (Plastik)	0	0	0	0	Plastik
G704	Seilbahnbürsten	0	0	0	0	Plastik
G705	Schrauben und Bolzen	0	0	0	0	Metall
G706	Skiabonnement	0	0	0	0	Plastik
G707	Skiausrüstungsetikett	0	0	0	0	Plastik
G708	Skistöcke	0	0	0	0	Metall
G709	Teller von Skistock (runder Teil aus Plastik unten am Skistock)	0	0	0	0	Plastik
G71	Schuhe Sandalen	1	0	0	2	Plastik
G710	Ski / Snowboards (Ski, Befestigungen und andere Teile)	0	0	0	0	Plastik
G711	Handwärmer	0	0	0	0	Plastik
G712	Skihandschuhe	0	0	0	0	Stoff
G713	Skiförderband	0	0	0	0	Plastik
G73	Gegenstände aus Schaumstoff & Teilstücke (nicht Verpackung/Isolierung) schwammartige Gegenstände	40	0	0	31	Plastik
G74	Schaumstoffverpackungen/Isolierung	72	1	1	50	Plastik
G8	Getränkeflaschen > 0,5L	1	0	0	2	Plastik

Inventar der Objekte

	Objekte	Objekte (St.)	Anteil	p/100 m	Häufigkeitsrate	Material
G84	CD oder CD-Hülle	0	0	0	0	Plastik
G87	Abdeckklebeband/Verpackungsklebeband	10	0	0	23	Plastik
G88	Telefon inkl. Teile	0	0	0	0	Plastik
G89	Kunststoff-Bauabfälle	89	1	4	71	Plastik
G9	Flaschen und Behälter für Reinigungsmittel und Chemikalien	0	0	0	0	Plastik
G90	Blumentöpfe aus Plastik	1	0	0	2	Plastik
G900	Handschuhe Latex, persönliche Schutzausrüstung	0	0	0	0	Gummi
G901	Medizinische Masken, synthetische	5	0	0	10	Plastik
G902	Medizinische Masken, Stoff	0	0	0	0	Stoff
G903	Behälter und Packungen für Handdesinfektionsmittel	0	0	0	0	Plastik
G904	Feuerwerkskörper; Raketenkappen	76	1	4	68	Plastik
G905	Haarspangen, Haargummis, persönliche Accessoires aus Kunststoff	13	0	0	26	Plastik
G906	Kaffeekapseln Aluminium	0	0	0	0	Metall
G907	Kaffeekapseln aus Kunststoff	0	0	0	0	Plastik
G908	Klebeband; elektrisch, isolierend	17	0	0	34	Plastik
G91	Bio-Filtermaterial / Trägermaterial aus Kunststoff für Abwasserbehandlung im Bewegtbett-Biofilmreaktor Verfahren (MBBR)	10	0	0	21	Plastik
G913	Schnuller	1	0	0	2	Plastik
G914	Büroklammern, Wäscheklammern, Gebrauchsgegenstände aus Kunststoff	10	0	0	10	Plastik
G915	Reflektoren, Mobilitätsartikel aus Kunststoff	0	0	0	0	Plastik
G916	Bleistifte und Bruchstücke	1	0	0	2	Holz
G917	Blähton	3	0	0	5	Glas
G918	Sicherheitsnadeln, Büroklammern, kleine Gebrauchsgegenstände aus Metall	1	0	0	2	Metall
G919	Nägeln, Schrauben, Bolzen usw.	0	0	0	0	Metall
G92	Köderbehälter	0	0	0	0	Plastik
G921	Keramikfliesen und Bruchstücke	2	0	0	5	Glas
G922	Etiketten, Strichcodes	24	0	0	31	Plastik
G923	Taschentücher, Toilettenpapier, Servietten, Papierhandtücher	14	0	0	18	Papier
G925	Pakete: Trockenmittel/Feuchtigkeitsabsorber, mit Silicagel (Kieselgel) gefüllte Kunststoffbehälter	0	0	0	0	Plastik
G926	Kaugummi, enthält oft Kunststoffe	1	0	0	2	Plastik
G927	Plastikschnur von Rasentrimmern, die zum Schneiden von Gras, Unkraut und Sträuchern verwendet werden	13	0	0	13	Plastik
G928	Bänder und Schleifen	11	0	0	23	Plastik
G929	Elektronik und Teile; Sensoren, Headsets usw.	2	0	0	5	Metall
G93	Kabelbinder	15	0	0	26	Plastik

Inventar der Objekte

	Objekte	Objekte (St.)	Anteil	p/100 m	Häufigkeitsrate	Material
G930	Schaumstoff-Ohrstöpsel	2	0	0	5	Plastik
G931	(Absperr)band für Absperrungen, Polizei, Baustellen usw.	3	0	0	2	Plastik
G932	Bio-Beads, Mikroplastik für die Abwasserbehandlung, unregelmässige Form, geriffelte Seiten < 5mm	0	0	0	0	Plastik
G933	Taschen, Etais für Zubehör, Brillen, Elektronik, inkl. Gurte, Stücke, Nylon etc.	4	0	0	7	Plastik
G934	Sandsäcke, Kunststoff für Hochwasser- und Erosionsschutz etc.	0	0	0	0	Plastik
G935	Gummi-Puffer für Geh- und Wanderstöcke und Teile, oft aus Elastomermaterial	0	0	0	0	Plastik
G936	Folien für Gewächshäuser	9	0	0	18	Plastik
G937	Pheromonköder für Weinberge	0	0	0	0	Plastik
G938	Zahnstocher, Zahnseide Kunststoff	1	0	0	2	Plastik
G939	Kunststoffblumen, Kunststoffpflanzen	6	0	0	10	Plastik
G94	Tischtuch	0	0	0	0	Plastik
G940	Schaumstoff EVA (flexibler Kunststoff)	92	2	0	31	Plastik
G941	Verpackungsfolien, nicht für Lebensmittel	173	3	9	63	Plastik
G942	Kunststoffspäne von Drehbänken, CNC-Bearbeitung	9	0	0	15	Plastik
G943	Zäune Landwirtschaft, Kunststoff	0	0	0	0	Plastik
G944	Pelletmasse aus dem Spritzgussverfahren	0	0	0	0	Plastik
G945	Rasierklingen	0	0	0	0	Metall
G95	Wattestäbchen/Tupfer	68	1	1	50	Plastik
G96	Hygienebinden/Höscheneinlagen/Tamp ons und Applikatoren	8	0	0	15	Plastik
G97	Behälter von Toilettenerfrischer	0	0	0	0	Plastik
G98	Windeln – Feuchttücher	13	0	0	23	Plastik
G99	Spritzen - Nadeln	0	0	0	0	Plastik
G999	Keine Gegenstände bei dieser Erhebung/Studie gefunden	0	0	0	0	Unbeka annt
Gfoa m	Expandiertes Polystyrol	173	3	5	63	Plastik
Gfrag s	Fragmentierte Kunststoffe	746	16	53	97	Plastik