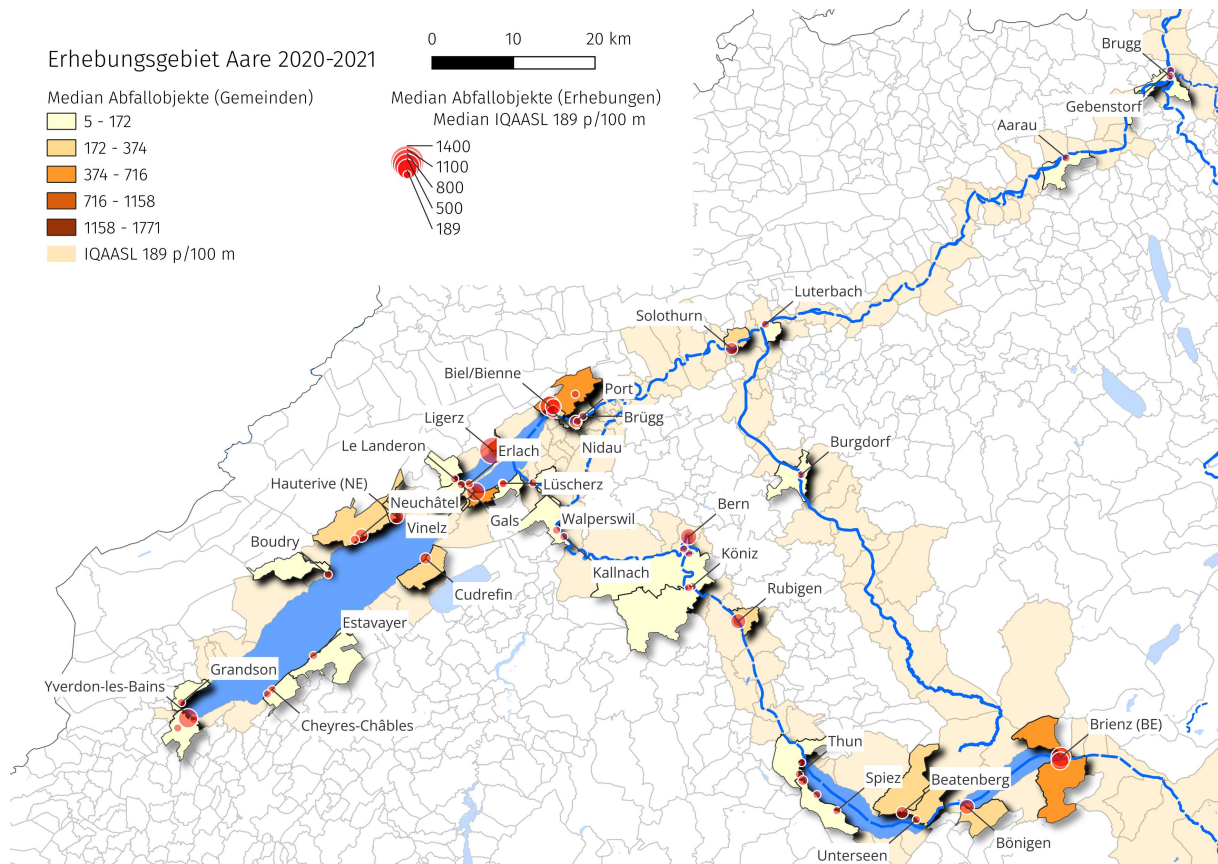


# Erhebungsgebiet Aare



Die Erhebungsorte sind für die Analyse nach Erhebungsgebiet gruppiert. Die Grösse der Markierung gibt einen Hinweis auf die Anzahl Abfallobjekte, die gefunden wurden.

## Erhebungsorte

Im Zeitraum von März 2020 bis Mai 2021 wurden im Rahmen von 140 Datenerhebungen insgesamt 13 847 Objekte entfernt und identifiziert. Die Ergebnisse des Erhebungsgebiet Aare umfassen 51 Orte, 35 Gemeinden und eine Gesamtbevölkerung von etwa 493 799 Einwohnenden.

## Kumulative Gesamtmengen nach Gewässer

	Gesamtgewicht (Kg)	Plastik (Kg)	Fläche (m2)	Länge (m)	Erhebungen	Objekte (St.)
Erhebungsgebiet Aare	71,98	31,45	37 017	7 971	140	13 847
Neuenburgersee	17,43	9,45	15 426	3 354	44	4 825
Bielersee	13,11	6,67	6 343	1 247	38	4 477
Thunersee	19,98	5,89	9 513	2 166	31	2 790
Brienzersee	2,27	1,97	1 143	230	5	974
Aare	13,78	5,86	2 817	672	15	478
Nidau-Büren-Kanal	2,15	0,26	976	146	3	155
Schüss	0,36	0,21	381	92	2	98
Emme	2,91	1,13	405	45	1	41
La Thièle	0,0	0,0	13	19	1	9

Erhebungsgebiet Aare: kumulierten Gewichte und Masse für die Gemeinden

## Landnutzungsprofil der Erhebungsorte

Das Landnutzungsprofil zeigt, welche Nutzungen innerhalb eines Radius von 1500 m um jeden Erhebungsort dominieren. Flächen werden einer von den folgenden vier Kategorien zugewiesen:

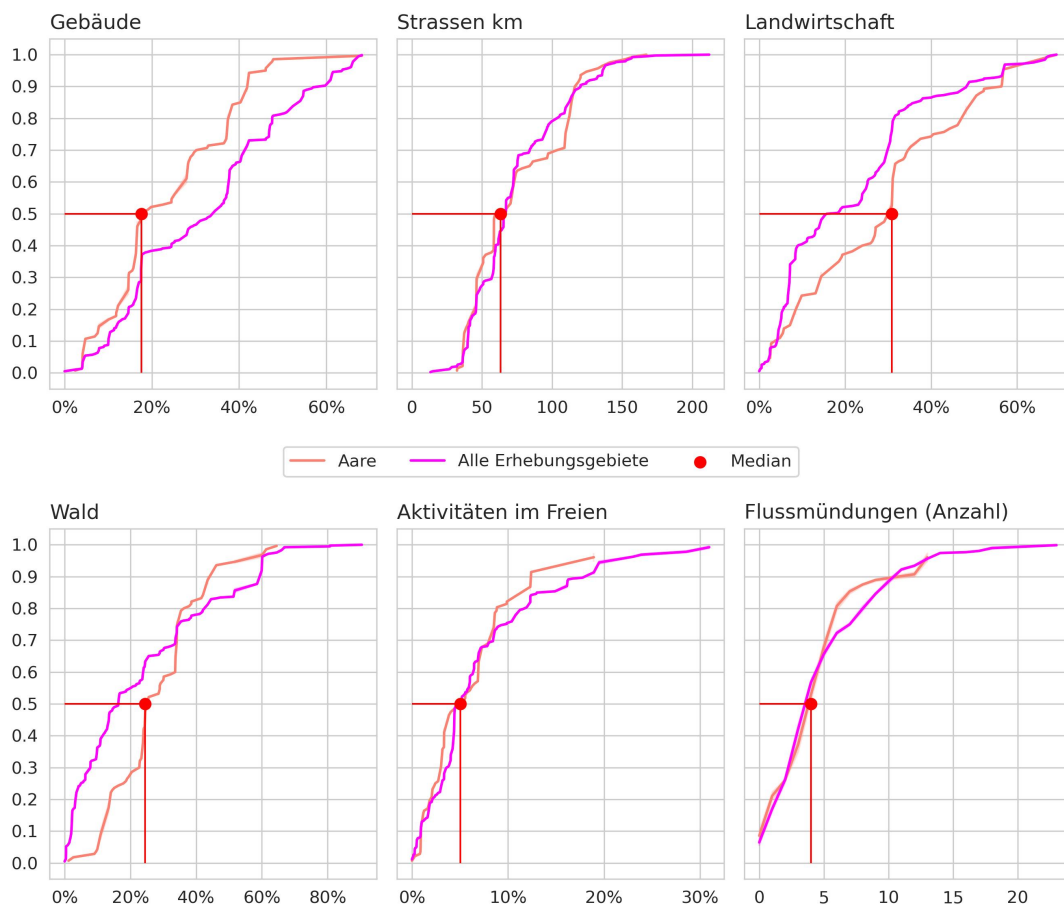
- Fläche, die von Gebäuden eingenommen wird in %
- Fläche, die dem Wald vorbehalten ist in %
- Fläche, die für Aktivitäten im Freien genutzt wird in %
- Fläche, die von der Landwirtschaft genutzt wird in %

Strassen (inkl. Wege) werden als Gesamtzahl der Strassenkilometer innerhalb eines Radius von 1500 m angegeben.

Es wird zudem angegeben, wie viele Flüsse innerhalb eines Radius von 1500 m um den Erhebungsort herum in das Gewässer münden.

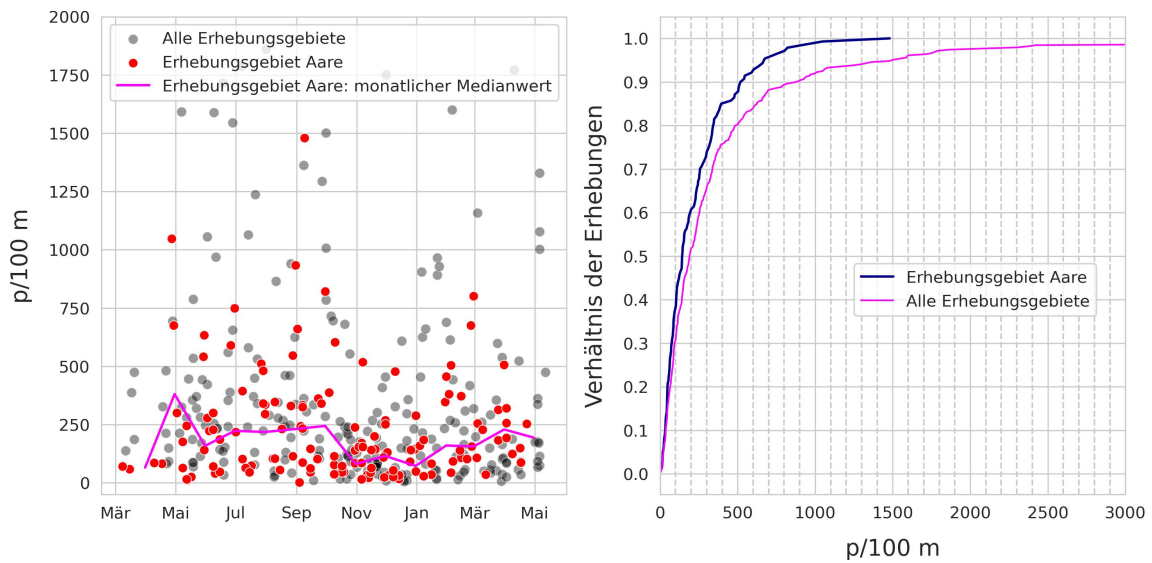
Das Verhältnis der gefundenen Abfallobjekte unterscheidet sich je nach Landnutzungsprofil. Das Verhältnis gibt daher einen Hinweis auf die ökologischen und wirtschaftlichen Bedingungen um den Erhebungsort.

### Landnutzung im Umkreis von 1 500 m um den Erhebungsort



*Landnutzungsprofil der Erhebungsorte. Verteilung der Erhebungen in Bezug auf die Landnutzung.*

## Verteilung der Erhebungsergebnisse



**Links:** Erhebungsgebiet Aare, März 2020 bis Mai 2021,  $n = 140$ . **Rechts:** empirische Verteilungsfunktion der Erhebungsergebnisse Erhebungsgebiet Aare.

## Zusammengefasste Daten und Materialarten

	Total
Erhebungen	140
Durchschnitt p/100 m	225
Standardabweichung	234
min p/100 m	2
25%	63
50%	143
75%	315
max p/100 m	1 480
Abfallobjekte	13 847

	Objekte (St.)	Anteil
Plastik	11 622	83%
Glas	874	6%
Metall	579	4%
Papier	391	2%
Chemikalien	99	0%
Gummi	96	0%
Holz	94	0%
Stoff	92	0%
Unbekannt	0	0%

*Zusammenfassung der Daten aller Erhebungen am Erhebungsgebiet Aare. Gefunden Materialarten am Erhebungsgebiet Aare in Stückzahlen und als prozentuale Anteile (stückzahlbezogen).*

## Die am häufigsten gefundenen Objekte

Die am häufigsten gefundenen Objekte sind die zehn mengenmässig am meisten vorkommenden Objekte und/oder Objekte, die in mindestens 50 % aller Datenerhebungen identifiziert wurden (Häufigkeitsrate)

	Objekte (St.)	Anteil	Häufigkeitsrate	p/100 m
Zigarettenfilter	2 561	18%	84%	11,0
Fragmentierte Kunststoffe	2 004	14%	89%	18,5
Snack-Verpackungen	900	6%	82%	8,0
Expandiertes Polystyrol	839	6%	65%	4,0
Industriefolie (Kunststoff)	812	5%	73%	5,0
Getränkeflaschen aus Glas, Glasfragmente	687	4%	67%	3,0
Verpackungsfolien, nicht für Lebensmittel	445	3%	50%	0,5
Schaumstoffverpackungen/Isoli- erung	298	2%	48%	0,0
Styropor < 5mm	292	2%	27%	0,0
Industriepellets (Nurdles)	262	1%	32%	0,0
Verpackungen aus Aluminiumfolie	205	1%	50%	1,0

*Häufigste Objekte im Erhebungsgebiet Aare: d. h. Objekte mit einer Häufigkeitsrate von mindestens 50% und/oder Top Ten nach Anzahl. Zusammengenommen machen die häufigsten Objekte 67% aller gefundenen Objekte aus. Anmerkung: p/100 m = Medianwert der Erhebung.*

## Die am häufigsten gefundenen Objekte nach Gewässer

	Aare	Nidau-Büren-Kanal	Bieleree	Brienzersee	Emme	La Thièle	Neuenburgersee	Schüss	Thunersee	Erhebungsgebiet Aare	Alle Erhebungsgebiete
Getränkeflaschen aus Glas, Glasfragmente	0,0	3,0	5,5	0,0	0,0	0,0	5,0	15,0	3,0	3,0	3,0
Expandiertes Polystyrol	0,0	0,0	5,5	15,0	0,0	10,0	3,0	0,0	10,0	4,0	5,0
Fragmentierte Kunststoffe	0,0	4,0	53,0	53,0	2,0	0,0	15,0	6,0	12,0	18,5	18,0
Industriefolie (Kunststoff)	0,0	0,0	18,0	47,0	22,0	5,0	2,0	0,0	5,0	5,0	5,0
Industriepellets (Nurdles)	0,0	0,0	2,5	2,0	0,0	0,0	0,0	0,0	0,0	0,0	0,0
Schaumstoffverpackungen/Isoli- erung	0,0	0,0	1,0	5,0	0,0	0,0	0,5	0,0	2,0	0,0	1,0
Snack-Verpackungen	2,0	1,0	21,0	27,0	2,0	5,0	7,0	8,5	4,0	8,0	9,0
Styropor < 5mm	0,0	0,0	0,0	0,0	0,0	16,0	0,0	0,0	0,0	0,0	0,0
Verpackungen aus Aluminiumfolie	0,0	0,0	2,5	0,0	2,0	0,0	1,0	2,0	0,0	1,0	0,0
Verpackungsfolien, nicht für Lebensmittel	0,0	0,0	9,5	0,0	11,0	0,0	1,0	3,0	0,0	0,5	0,0
Zigarettenfilter	2,0	28,0	9,0	6,0	7,0	5,0	17,0	27,0	16,0	11,0	20,0

*Median p/100 m der häufigsten Objekte am , Aare, Nidau-Büren-Kanal, Bieleree, Brienzersee, Emme, La Thièle, Neuenburgersee, Schüss, Thunersee, Erhebungsgebiet Aare, Alle Erhebungsgebiete*

## Die am häufigsten gefundenen Objekte im monatlichen Durchschnitt

	Apr.	Mai	Juni	Juli	Aug.	Sept.	Okt.	Nov.	Dez.	Jan.	Feb.	März
Verpackungen aus Aluminiumfolie	4,8	4,8	2,1	3,1	4,0	4,3	4,3	1,3	5,5	1,1	2,7	2,6
Getränkeflaschen aus Glas, Glasfragmente	4,0	12,7	15,7	12,5	12,6	24,3	22,1	3,8	3,9	5,4	8,7	11,0
Snack-Verpackungen	29,8	18,7	13,7	13,9	21,6	21,8	8,9	12,4	11,3	10,0	17,6	12,9
Schaumstoffverpackungen/Isolierung	0,0	1,0	11,2	8,8	14,1	2,8	2,2	1,4	1,7	2,6	5,4	4,9
Expandiertes Polystyrol	41,2	10,9	13,4	8,5	8,3	7,3	8,8	11,0	5,4	10,9	31,2	4,7
Industriefolie (Kunststoff)	73,8	18,1	16,0	9,2	27,0	28,7	6,6	9,4	4,2	12,4	22,2	19,3
Industriepellets (Nurdles)	2,0	1,8	3,3	3,2	9,3	2,8	0,8	10,5	2,9	4,0	2,8	2,7
Styropor < 5mm	2,5	4,0	1,7	4,6	4,3	1,1	1,3	0,5	1,1	3,9	19,2	1,1
Fragmentierte Kunststoffe	76,5	38,0	42,7	42,8	51,9	57,1	14,7	20,2	22,8	36,6	39,5	39,0
Zigarettenfilter	63,8	32,4	60,6	51,7	62,6	66,0	22,2	10,8	10,3	16,4	36,4	37,9
Verpackungsfolien, nicht für Lebensmittel	0,0	0,0	0,0	6,2	3,7	18,3	3,9	5,2	9,4	14,7	18,1	10,3

*Erhebungsgebiet Aare, monatliche Durchschnittsergebnisse p/100 m*

## Erhebungsergebnisse und Landnutzung

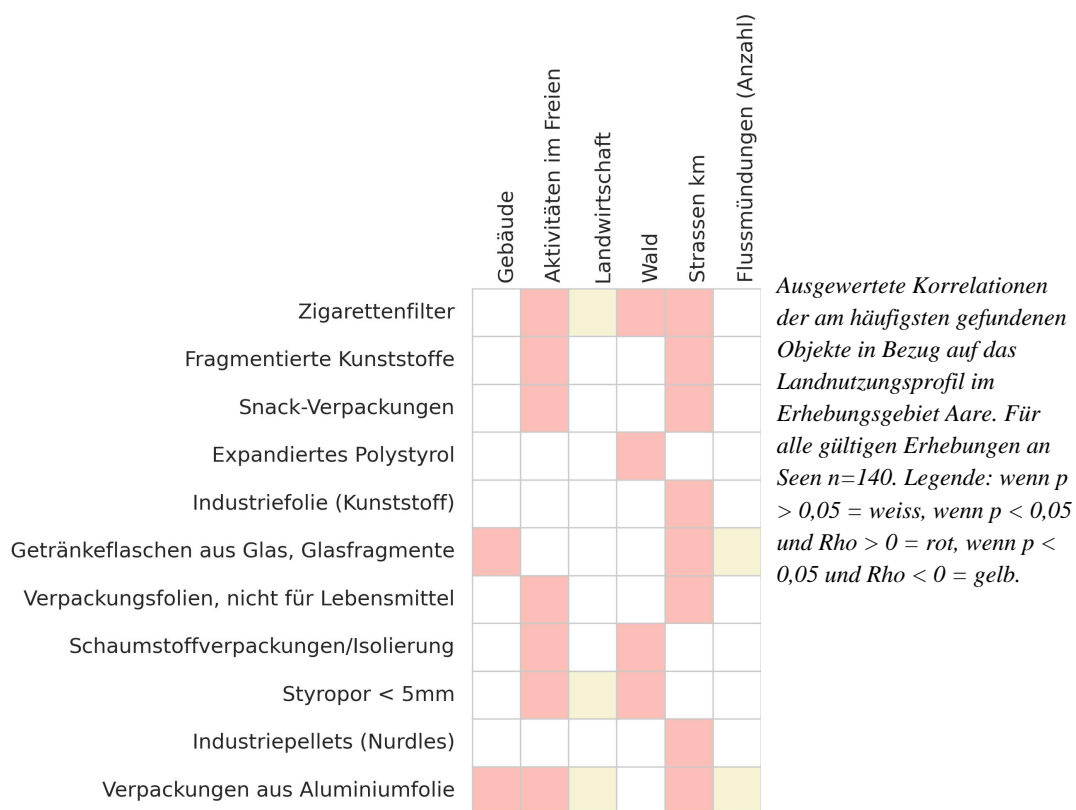
Das Landnutzungsprofil ist eine Darstellung der Art und des Umfangs der wirtschaftlichen Aktivität und der Umweltbedingungen rund um den Erhebungsort. Die Schlüsselindikatoren aus den Ergebnissen der Datenerhebungen werden mit dem Landnutzungsprofil für einen Radius von 1500 m um den Erhebungsort verglichen.

Eine Assoziation ist eine Beziehung zwischen den Ergebnissen der Datenerhebungen und dem Landnutzungsprofil, die nicht auf Zufall beruht. Das Ausmass der Beziehung ist weder definiert noch linear.

Die Rangkorrelation ist ein nicht-parametrischer Test, um festzustellen, ob ein statistisch signifikanter Zusammenhang zwischen der Landnutzung und den bei einer Abfallobjekte-Erhebung identifizierten Objekten besteht.

Die verwendete Methode ist der Spearmans Rho oder Spearmans geordneter Korrelationskoeffizient. Die Testergebnisse werden bei  $p < 0,05$  für alle gültigen Erhebungen an Seen im Untersuchungsgebiet ausgewertet.

- Rot/Rosa steht für eine positive Assoziation
- Gelb steht für eine negative Assoziation
- Weiss bedeutet, dass keine statistische Grundlage für die Annahme eines Zusammenhangs besteht



## Verwendungszweck der gefundenen Objekte

Der Verwendungszweck basiert auf der Verwendung des Objekts, bevor es weggeworfen wurde, oder auf der Artikelbeschreibung, wenn die ursprüngliche Verwendung unbestimmt ist. Identifizierte Objekte werden einer der 260 vordefinierten Kategorien zugeordnet. Die Kategorien werden je nach Verwendung oder Artikelbeschreibung gruppiert.

- Abwasser: Objekte, die aus Kläranlagen freigesetzt werden, sprich Objekte, die wahrscheinlich über die Toilette entsorgt werden
- Mikroplastik (< 5 mm): fragmentierte Kunststoffe und Kunststoffharze aus der Vorproduktion
- Infrastruktur: Artikel im Zusammenhang mit dem Bau und der Instandhaltung von Gebäuden, Strassen und der Wasser-/Stromversorgung
- Essen und Trinken: alle Materialien, die mit dem Konsum von Essen und Trinken in Zusammenhang stehen
- Landwirtschaft: Materialien z. B. für Mulch und Reihenabdeckungen, Gewächshäuser, Bodenbegasung, Ballenverpackungen. Einschliesslich Hartkunststoffe für landwirtschaftliche Zäune, Blumentöpfe usw.
- Tabakwaren: hauptsächlich Zigarettenfilter, einschliesslich aller mit dem Rauchen verbundenen Materialien
- Freizeit und Erholung: Objekte, die mit Sport und Freizeit zu tun haben, z. B. Angeln, Jagen, Wandern usw.
- Verpackungen ausser Lebensmittel und Tabak: Verpackungsmaterial, das nicht lebensmittel- oder tabakbezogen ist
- Plastikfragmente: Plastikteile unbestimmter Herkunft oder Verwendung
- Persönliche Gegenstände: Accessoires, Hygieneartikel und Kleidung

Im Anhang befindet sich die vollständige Liste der identifizierten Objekte, einschliesslich Beschreibungen und Gruppenklassifizierung. Das Kapitel [16 Codegruppen](codegroups) beschreibt jede Codegruppe im Detail und bietet eine umfassende Liste aller Objekte in einer Gruppe.

	Aare	Nidau-Büren-Kanal	Bieleree	Brienzersee	Emme	La Thièle	Neuenburgersee	Schüss	Thunersee	Erhebungsgebiet Aare	Alle Erhebungsgebiete
Abwasser	33	1	3	2	0	0	5	1	2	4	5
Essen und Trinken	14	26	19	14	15	22	22	37	17	19	19
Freizeit und Erholung	2	3	8	4	2	0	4	12	4	5	4
Infrastruktur	13	8	11	13	7	22	13	6	18	13	18
Landwirtschaft	6	1	8	16	44	11	3	4	10	7	6
Mikroplastik (< 5mm)	6	1	5	14	0	33	5	0	2	5	8
Persönliche Gegenstände	4	1	3	2	7	0	4	3	2	3	3
Plastikfragmente	9	13	17	16	2	0	14	6	13	14	14
Tabakwaren	10	42	19	11	7	11	21	26	24	20	17
Verpackungen ohne Lebensmittel/Tabak	3	4	7	4	15	0	7	4	6	7	5
nicht klassifiziert	0	0	1	4	0	0	1	1	2	1	1

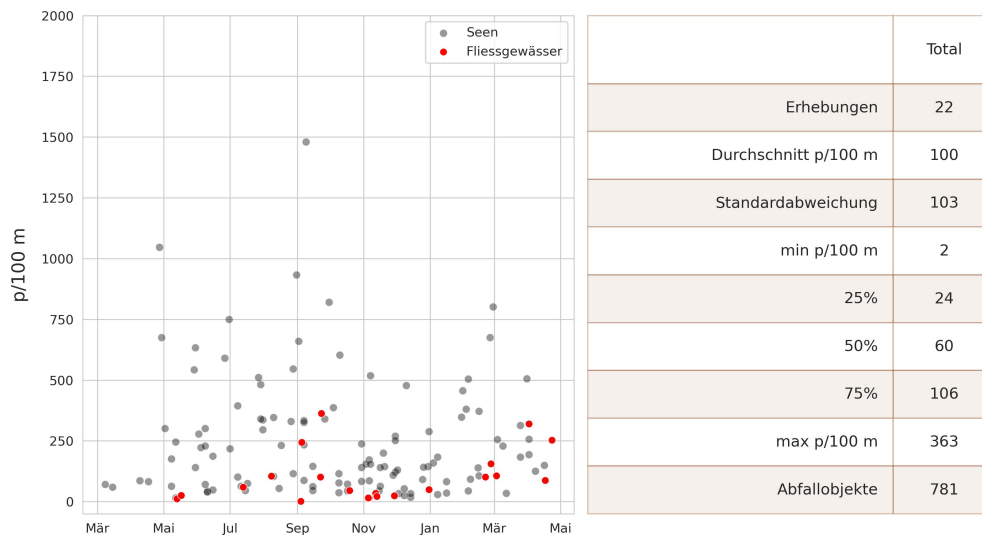
Verwendungszweck oder Beschreibung der identifizierten Objekte in % der Gesamtzahl nach Gemeinden: , Aare, Nidau-Büren-Kanal, Bieleree, Brienzersee, Emme, La Thièle, Neuenburgersee, Schüss, Thunersee, Erhebungsgebiet Aare, Alle Erhebungsgebiete

	Aare	Nidau-Büren-Kanal	Bieleree	Brienzersee	Emme	La Thièle	Neuenburgersee	Schüss	Thunersee	Erhebungsgebiet Aare	Alle Erhebungsgebiete
Abwasser	0,0	1,0	9,0	7,0	0,0	0,0	2,5	1,0	3,0	3,0	3,0
Essen und Trinken	9,0	39,0	58,0	72,0	12,0	10,0	22,0	38,5	24,0	27,0	37,0
Freizeit und Erholung	0,0	3,0	15,0	13,0	2,0	0,0	4,0	12,5	4,0	6,0	6,0
Infrastruktur	3,0	15,0	24,5	45,0	6,0	10,0	10,0	6,0	20,0	15,0	20,0
Landwirtschaft	0,0	3,0	20,0	67,0	39,0	5,0	3,0	4,5	6,0	6,0	7,0
Mikroplastik (< 5mm)	0,0	0,0	12,0	5,0	0,0	16,0	1,0	0,0	0,0	1,0	1,0
Persönliche Gegenstände	3,0	0,0	9,0	7,0	6,0	0,0	3,5	3,0	2,0	4,0	6,0
Plastikfragmente	0,0	4,0	53,0	53,0	2,0	0,0	15,0	6,0	12,0	18,5	18,0
Tabakwaren	3,0	28,0	20,0	12,0	7,0	5,0	17,5	27,0	16,0	15,0	25,0
Verpackungen ohne Lebensmittel/Tabak	2,0	6,0	20,0	11,0	13,0	0,0	6,0	4,0	4,0	7,5	9,0
nicht klassifiziert	0,0	0,0	3,0	2,0	0,0	0,0	0,0	1,0	0,0	0,0	0,0

Verwendungszweck der gefundenen Objekte Median p/100 m am , Aare, Nidau-Büren-Kanal, Bielersee, Brienzersee, Emme, La Thièle, Neuenburgersee, Schüss, Thunersee, Erhebungsgebiet Aare, Alle Erhebungsgebiete



## Fließgewässer



**Links:** Erhebungsgebiet Aare Fließgewässer, April 2020 bis März 2021, n = 22. **Rechts:** Zusammenfassung der Daten.

## Die an Fließgewässern am häufigsten gefundenen Objekte

	Objekte (St.)	Anteil	Häufigkeitsrate	p/100 m
Zigarettenfilter	133	17%	68%	6,0
Windeln – Feuchttücher	117	14%	22%	0,0
Fragmentierte Kunststoffe	68	8%	59%	3,0
Snack-Verpackungen	41	5%	68%	2,5
Expandiertes Polystyrol	37	4%	22%	0,0
Industriefolie (Kunststoff)	33	4%	31%	0,0
Getränkeflaschen aus Glas, Glasfragmente	30	3%	27%	0,0
Tampons	17	2%	4%	0,0
Styropor < 5mm	17	2%	9%	0,0
Schaumstoffverpackungen/Isolierung	16	2%	13%	0,0

Erhebungsgebiet Aare, monatliche Durchschnittsergebnisse p/100 m

## Anhang

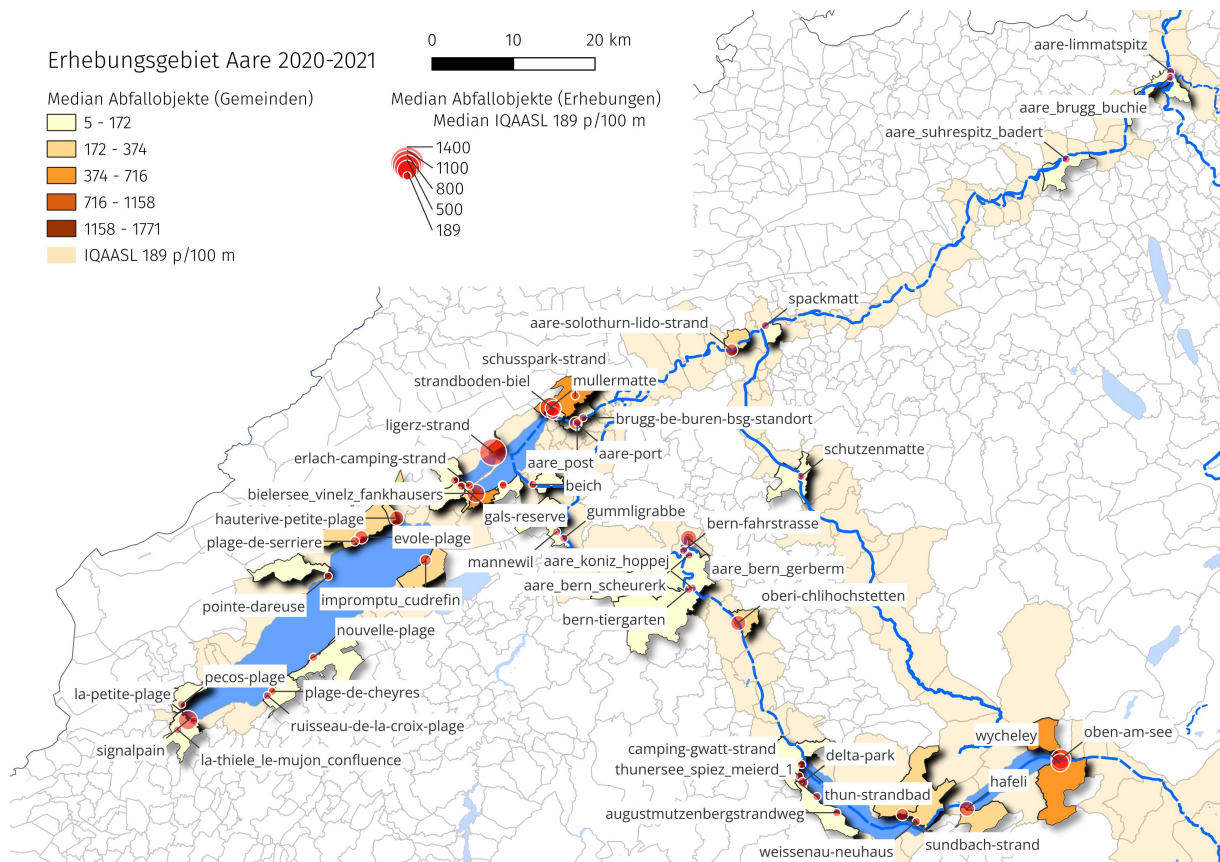
### Schaumstoffe und Kunststoffe nach Grösse

Die folgende Tabelle enthält die Komponenten «Gfoam» und «Gfrag», die für die Analyse gruppiert wurden. Objekte, die als Schaumstoffe gekennzeichnet sind, werden als Gfoam gruppiert und umfassen alle geschäumten Polystyrol-Kunststoffe > 0,5 cm. Kunststoffteile und Objekte aus kombinierten Kunststoff - und Schaumstoffmaterialien > 0,5 cm werden für die Analyse als Gfrags gruppiert.

	p/100 m	Objekte (St.)	Anteil
Schaumstoffverpackungen/Isolierung	0,0	41	0,0
Objekte aus Kunststoff/Polystyrol 0,5 - 2,5 cm	0,0	22	0,0
Objekte aus Kunststoff/Polystyrol 2,5 - 50 cm	0,0	9	0,0
Objekte aus Kunststoff 0,5 - 2,5 cm	8,0	1051	0,08
Objekte aus Kunststoff 2,5 - 50 cm	7,0	921	0,07
Objekte aus Kunststoff > 50 cm	0,0	1	0,0
Objekte aus expandiertem Polystyrol 0,5 - 2,5 cm	1,0	567	0,04
Objekte aus expandiertem Polystyrol 2,5 - 50 cm	1,0	272	0,02
Objekte aus expandiertem Polystyrol > 50 cm	0,0	0	0,0

*Fragmentierte und geschäumte Kunststoffe nach Grösse am Erhebungsgebiet Aare Median p/100 m, Anzahl der gefundenen Objekte und Prozent der Gesamtmenge.*

## Die Erhebungsorte und Inventar der Objekte



Die Erhebungsorte sind für die Analyse nach Erhebungsgebiet gruppiert. Die Grösse der Markierung gibt einen Hinweis auf die Anzahl Abfallobjekte, die gefunden wurden.

### Die Erhebungsorte

	latitude	longitude	stat
aare-port	47.11617	7.26955	Port
schutzenmatte	47.057666	7.634001	Burgdorf
la-petite-plage	46.785054	6.656877	Yverdon-les-Bains
weissenau-neuhaus	46.676583	7.817528	Unterseen
evole-plage	46.989477	6.92392	Neuchâtel
oberi-chlihochstetten	46.896025	7.532114	Rubigen
plage-de-serriere	46.98485	6.91345	Neuchâtel
mullermatte	47.133339	7.227907	Biel/Bienne
bielersee_vinelz_fankhausers	47.0383984	7.1083114	Vinelz
erlach-camping-strand	47.047159	7.097854	Erlach
gummligrabbe	46.98929	7.25073	Kallnach
mannewil	46.996382	7.239024	Kallnach
schusspark-strand	47.1465	7.26862	Biel/Bienne
plage-de-cheyres	46.818689	6.782256	Cheyres-Châbles
thun-strandbad	46.739939	7.63352	Thun
oben-am-see	46.74445107	8.0499211	Brienz (BE)
thunersee_spiez_meierd_1	46.7044368	7.6578824	Spiez
spackmatt	47.223749	7.576711	Luterbach
luscherz-plage	47.0479551	7.151242	Lüscherz

## Die Erhebungsorte

	latitude	longitude	stat
strandboden-biel	47.13251	7.233142	Biel/Bienne
signalpain	46.7862	6.64736	Yverdon-les-Bains
pointe-dareuse	46.94619	6.87097	Boudry
nidau-strand	47.127196	7.232613	Nidau
camp-des-peches	47.052812	7.074053	Le Landeron
delta-park	46.720078	7.635304	Spiez
pecos-plage	46.80359	6.63665	Grandson
beich	47.048495	7.200528	Walperswil
aare_suhrespitz_badert	47.4056692	8.066018	Aarau
sundbach-strand	46.684386	7.794768	Beatenberg
wycheley	46.74037	8.04864	Brienz (BE)
aare_koniz_hoppej	46.9345885	7.4581703	Köniz
camping-gwatt-strand	46.72714	7.62962	Thun
bern-tiergarten	46.9331574	7.4520041	Bern
la-thiele_le-mujon_confluence	46.77534	6.6309	Yverdon-les-Bains
nouvelle-plage	46.8566464	6.848428	Estavayer
augustnutzenbergstrandweg	46.68664	7.68976	Spiez
aare_bern_gerberm	46.9893631	7.4520977	Bern
brugg-be-buren-bsg-standort	47.12222	7.28141	Brügg
ruisseau-de-la-croix-plage	46.81392	6.7747	Cheyres-Châbles
ligerz-strand	47.083979	7.135894	Ligerz
hafeli	46.6902834	7.8985922	Bönigen
aare-solothurn-lido-strand	47.196949	7.521643	Solothurn
bern-fahrstrasse	46.975866	7.44421	Bern
gals-reserve	47.0462719	7.0850075	Gals
hauterive-petite-plage	47.010797	6.980304	Hauterive (NE)
aare-limmatspitz	47.50106	8.237371	Gebenstorf
aare_brugg_buchie	47.4948553	8.2365581	Brugg
luscherz-two	47.047519	7.1528292	Lüscherz
impromptu_cudrefin	46.964496	7.027936	Cudrefin
aare_post	47.116665	7.271953	Port
aare_bern_scheurerk	46.9709672	7.4525857	Bern

## Inventar der Objekte

	Objekte	Objekte (St.)	Anteil	p/100 m	Häufigkeitsrate	Material
G27	Zigarettenfilter	2 561	18	11	84	Plastik
Gfrags	Fragmentierte Kunststoffe	2 004	14	18	89	Plastik
G30	Snack-Verpackungen	900	6	8	82	Plastik
Gfoam	Expandiertes Polystyrol	839	6	4	65	Plastik
G67	Industriefolie (Kunststoff)	812	5	5	73	Plastik
G200	Getränkeflaschen aus Glas, Glasfragmente	687	4	3	67	Glas
G941	Verpackungsfolien, nicht für Lebensmittel	445	3	0	50	Plastik
G74	Schaumstoffverpackungen/Isolierung	298	2	0	48	Plastik
G117	Styropor < 5mm	292	2	0	27	Plastik

## Inventar der Objekte

	Objekte	Objekte (St.)	Anteil	p/100 m	Häufigkeitsrate	Material
G112	Industriepellets (Nurdles)	262	1	0	32	Plastik
G98	Windeln – Feuchttücher	258	1	0	28	Plastik
G89	Kunststoff-Bauabfälle	219	1	0	49	Plastik
G177	Verpackungen aus Aluminiumfolie	205	1	1	50	Metall
G95	Wattestäbchen/Tupfer	201	1	0	49	Plastik
G25	Tabak; Kunststoffverpackungen, Behälter	159	1	0	43	Plastik
G904	Feuerwerkskörper; Raketenkappen	155	1	0	41	Plastik
G156	Papierfragmente	150	1	0	28	Papier
G178	Kronkorken, Lasche von Dose/Ausfreisslachen	123	0	0	40	Metall
G106	Kunststofffragmente eckig <5mm	104	0	0	27	Plastik
G940	Schaumstoff EVA (flexibler Kunststoff)	102	0	0	11	Plastik
G21	Getränke-Deckel, Getränkeverschluss	98	0	0	31	Plastik
G213	Paraffinwachs	98	0	0	18	Chemikalien
G50	Schnur < 1cm	96	0	0	36	Plastik
G23	unidentifizierte Deckel	93	0	0	30	Plastik
G922	Etiketten, Strichcodes	87	0	0	32	Plastik
G33	Einwegartikel; Tassen/Becher & Deckel	87	0	0	35	Plastik
G35	Strohhalme und Rührstäbchen	82	0	0	35	Plastik
G186	Industrieschrott	82	0	0	20	Metall
G24	Ringe von Plastikflaschen/Behältern	80	0	0	28	Plastik
G10	Lebensmittelbehälter zum einmaligen Gebrauch aus Schaumstoff oder Kunststoff	74	0	0	28	Plastik
G211	Sonstiges medizinisches Material	73	0	0	32	Plastik
G31	Schleckstengel, Stengel von Lutscher	71	0	0	30	Plastik
G32	Spielzeug und Partyartikel	67	0	0	32	Plastik
G923	Taschentücher, Toilettenpapier, Servietten, Papierhandtücher	62	0	0	24	Papier
G73	Gegenstände aus Schaumstoff & Teilstücke (nicht Verpackung/Isolierung) schwammartige Gegenstände	58	0	0	19	Plastik
G66	Umreifungsbänder; Hartplastik für Verpackung für Pakete	55	0	0	30	Plastik
G153	Papierbecher, Lebensmittelverpackungen aus Papier/ Karton	54	0	0	17	Papier
G203	Geschirr aus Keramik oder Glas, Tassen, Teller, Stücke	49	0	0	13	Glas

## Inventar der Objekte

	Objekte	Objekte (St.)	Anteil	p/100 m	Häufigkeitsrate	Material
G22	Deckel für Chemikalien, Reinigungsmittel (Ohne Lebensmittel)	49	0	0	18	Plastik
G936	Folien für Gewächshäuser	48	0	0	13	Plastik
G908	Klebeband; elektrisch, isolierend	46	0	0	20	Plastik
G204	Baumaterial; Ziegel, Rohre, Zement	45	0	0	10	Glas
G93	Kabelbinder	45	0	0	17	Plastik
G152	Papier &Karton;Zigaretenschachteln, Papier/Karton Verpackung für Tabakwaren	43	0	0	13	Papier
G3	Einkaufstaschen, Shoppingtaschen	42	0	0	17	Plastik
G191	Draht und Gitter	41	0	0	15	Metall
G100	Medizin; Behälter/Röhrchen/Verpackungen	40	0	0	22	Plastik
G96	Hygienebinden/Höscheneinlagen/Tampons und Applikatoren	40	0	0	15	Plastik
G87	Abdeckklebeband/Verpackungsklebeband	39	0	0	18	Plastik
G125	Luftballons und Luftballonstäbchen	38	0	0	17	Gummi
G91	Bio-Filtermaterial / Trägermaterial aus Kunststoff für Abwasserbehandlung im Bewegtbett-Biofilmreaktor Verfahren (MBBR)	37	0	0	16	Plastik
G137	Kleidung, Handtücher und Lappen	35	0	0	10	Stoff
G905	Haarspangen, Haargummis, persönliche Accessoires aus Kunststoff	35	0	0	19	Plastik
G944	Pelletmasse aus dem Spritzgussverfahren	34	0	0	2	Plastik
G175	Getränkedosen (Dosen, Getränke)	31	0	0	13	Metall
G70	Schrotflintenpatronen	30	0	0	15	Plastik
G201	Gläser, einschliesslich Stücke	27	0	0	8	Glas
G928	Bänder und Schleifen	27	0	0	11	Plastik
G927	Plastikschnur von Rasentrimmern, die zum Schneiden von Gras, Unkraut und Sträuchern verwendet werden	27	0	0	8	Plastik
G208	Glas oder Keramikfragmente >2.5 cm	26	0	0	7	Glas
G198	Andere Metallteile < 50 cm	26	0	0	14	Metall
G159	Kork	25	0	0	12	Holz
G165	Glacéstengel (Eisstiele), Zahnstocher, Essstäbchen	25	0	0	13	Holz
G942	Kunststoffspäne von Drehbänken, CNC-Bearbeitung	24	0	0	9	Plastik

## Inventar der Objekte

	Objekte	Objekte (St.)	Anteil	p/100 m	Häufigkeitsrate	Material
G131	Gummibänder	24	0	0	12	Gummi
G26	Feuerzeug	23	0	0	13	Plastik
G210	Sonstiges Glas/Keramik Materialien	21	0	0	4	Glas
G914	Büroklammern, Wäscheklammern, Gebrauchsgegenstände aus Kunststoff	20	0	0	8	Plastik
G90	Blumentöpfe aus Plastik	20	0	0	10	Plastik
G149	Papierverpackungen	19	0	0	6	Papier
G28	Stifte, Deckel, Druckbleistifte usw.	19	0	0	9	Plastik
G4	Kleine Plastikbeutel; Gefrierbeutel, Zipsäckchen, (Zip-Lock-Beutel) usw.	19	0	0	7	Plastik
G48	Seile, synthetische	19	0	0	11	Plastik
G7	Getränkeflaschen <= 0,5 l	18	0	0	9	Plastik
G144	Tampons	18	0	0	1	Stoff
G34	Besteck, Teller und Tablett	18	0	0	10	Plastik
G158	Sonstige Gegenstände aus Papier	17	0	0	5	Papier
G134	Sonstiges Gummi	16	0	0	7	Gummi
G148	Kartonkisten und Stücke	16	0	0	6	Papier
G943	Zäune Landwirtschaft, Kunststoff	15	0	0	2	Plastik
G170	Holz (verarbeitet)	15	0	0	7	Holz
G194	Kabel, Metalldraht oft in Gummi- oder Kunststoffschläuchen	15	0	0	8	Metall
G142	Seil, Schnur oder Netze	14	0	0	6	Stoff
G101	Robidog Hundekot-Säcklein, andere Hundekotsäcklein	14	0	0	7	Plastik
G161	Verarbeitetes Holz	13	0	0	5	Holz
G59	Monofile Angelschnur (Angeln)	13	0	0	7	Plastik
G167	Streichhölzer oder Feuerwerke	12	0	0	2	Holz
G939	Kunststoffblumen, Kunststoffpflanzen	12	0	0	5	Plastik
G124	Andere Kunststoff	11	0	0	5	Plastik
G931	(Absperr)band für Absperrungen, Polizei, Baustellen usw.	11	0	0	4	Plastik
G146	Papier, Karton	11	0	0	2	Papier
G901	Medizinische Masken, synthetische	10	0	0	6	Plastik
G115	Schaumstoff <5mm	10	0	0	5	Plastik
G919	Nägeln, Schrauben, Bolzen usw.	10	0	0	4	Metall
G933	Taschen, Etais für Zubehör, Brillen, Elektronik, inkl. Gurte, Stücke, Nylon etc.	10	0	0	5	Plastik
G155	Feuerwerkspapierhülsen und -fragmente	9	0	0	6	Papier
G135	Kleidung, Fussbekleidung, Kopfbedeckung, Handschuhe	9	0	0	5	Stoff

## Inventar der Objekte

	Objekte	Objekte (St.)	Anteil	p/100 m	Häufigkeitsrate	Material
G65	Eimer	9	0	0	2	Plastik
G921	Keramikfliesen und Bruchstücke	9	0	0	6	Glas
G2	Säcke, Taschen	9	0	0	3	Plastik
G918	Sicherheitsnadeln, Büroklammern, kleine Gebrauchsgegenstände aus Metall	9	0	0	5	Metall
G176	Konservendosen (Lebensmitteldosen)	8	0	0	4	Metall
G68	Fiberglas-Fragmente	8	0	0	5	Plastik
G133	Kondome einschließlich Verpackungen	8	0	0	5	Gummi
G20	Laschen und Deckel	8	0	0	5	Plastik
G917	Blähton	8	0	0	4	Glas
G925	Pakete: Trockenmittel/Feuchtigkeitsabsorber, mit Silicagel (Kieselgel) gefüllte Kunststoffbehälter	7	0	0	3	Plastik
G122	Kunststofffragmente (>1mm)	7	0	0	0	Plastik
G118	Kleine Industrielle Kügelchen <5mm	7	0	0	2	Plastik
G929	Elektronik und Teile; Sensoren, Headsets usw.	6	0	0	3	Metall
G49	Seile > 1cm	6	0	0	2	Plastik
G126	Bälle	6	0	0	2	Gummi
G938	Zahnstocher, Zahnseide Kunststoff	6	0	0	4	Plastik
G38	Abdeckungen; Kunststoffverpackungen, Folien zum Schutz grosser Ladungen	6	0	0	3	Plastik
G182	Angeln; Haken, Gewichte, Köder, Senkblei, usw.	6	0	0	3	Metall
G29	Kämme, Bürsten und Sonnenbrillen	5	0	0	2	Plastik
G64	Kotflügel	5	0	0	2	Plastik
G36	Säcke aus strapazierfähigem Kunststoff für 25 kg oder mehr; Tierfutter, Dünger, Gartenabfälle usw.	5	0	0	2	Plastik
G141	Teppiche	5	0	0	2	Stoff
G8	Getränkeflaschen > 0,5L	4	0	0	2	Plastik
G926	Kaugummi, enthält oft Kunststoffe	4	0	0	2	Plastik
G119	Folienartiger Kunststoff (>1mm)	4	0	0	1	Plastik
G930	Schaumstoff-Ohrstöpsel	4	0	0	2	Plastik
G71	Schuhe Sandalen	4	0	0	2	Plastik
G11	Kosmetika für den Strand, z.B. Sonnencreme	4	0	0	2	Plastik
G37	Netzbeutel, Netztasche, Netzsäcke	4	0	0	2	Plastik
G197	sonstiges Metall	4	0	0	2	Metall
G145	Andere Textilien	4	0	0	2	Stoff



## Inventar der Objekte

	Objekte	Objekte (St.)	Anteil	p/100 m	Häufigkeitsrate	Material
G103	Kunststofffragmente rund <5mm	4	0	0	2	Plastik
	Kunststofffragmente abgerundet / rundlich <5mm (jedoch noch nicht "schön" rund)	4	0	0	2	Plastik
G104		4	0	0	2	Plastik
G157	Papier	4	0	0	2	Papier
G913	Schnuller	4	0	0	2	Plastik
G945	Rasierklingen	3	0	0	2	Metall
	Kosmetika, Behälter für Körperpflegeprodukte, die nicht am Strand verwendet werden	3	0	0	2	Plastik
G12		3	0	0	2	Plastik
G143	Segel und Segeltuch	3	0	0	2	Stoff
	Flaschen und Behälter aus Kunststoff, nicht für Lebensmittel/Getränke	3	0	0	0	Plastik
G6		3	0	0	0	Plastik
G151	Tetrapack, Kartons	3	0	0	1	Papier
G99	Spritzen - Nadeln	3	0	0	2	Plastik
G136	Schuhe	2	0	0	1	Stoff
G39	Handschuhe	2	0	0	0	Plastik
	Sicherheitsetiketten, Siegel für Fischerei oder Industrie	2	0	0	1	Plastik
G43		2	0	0	1	Plastik
G195	Batterien (Haushalt)	2	0	0	1	Metall
G111	Kugelförmige Pellets < 5mm	2	0	0	1	Plastik
G129	Schläuche und Gummipplatten	2	0	0	1	Gummi
G154	Zeitungen oder Zeitschriften	2	0	0	1	Papier
	Geschirr aus Metall, Tassen, Besteck usw.	2	0	0	1	Metall
G181		2	0	0	1	Metall
G202	Glühlampen	2	0	0	1	Glas
G102	Flip-Flops	2	0	0	1	Plastik
G174	Aerosolspraydosen	2	0	0	1	Metall
G52	Netze und Teilstücke	2	0	0	1	Plastik
G916	Bleistifte und Bruchstücke	2	0	0	1	Holz
	Reflektoren, Mobilitätsartikel aus Kunststoff	2	0	0	0	Plastik
G915		2	0	0	0	Plastik
G188	Andere Kanister/Behälter < 4 L	2	0	0	0	Metall
G179	Einweg Grill	1	0	0	0	Metall
	Handschuhe Latex, persönliche Schutzausrüstung	1	0	0	0	Gummi
G900		1	0	0	0	Gummi
G902	Medizinische Masken, Stoff	1	0	0	0	Stoff
G84	CD oder CD-Hülle	1	0	0	0	Plastik
	Behälter und Packungen für Handdesinfektionsmittel	1	0	0	0	Plastik
G903		1	0	0	0	Plastik
G97	Behälter von Toilettenerfrischer	1	0	0	0	Plastik
G172	Sonstiges Holz > 50 cm	1	0	0	0	Holz
	Flaschen für Motoröl (Motoröflaschen)	1	0	0	0	Plastik
G14		1	0	0	0	Plastik
G171	Sonstiges Holz < 50cm	1	0	0	0	Holz
G128	Reifen und Antriebsriemen	1	0	0	0	Gummi
	Kartuschen von Kartuschen-spritzpistolen	1	0	0	0	Plastik
G17		1	0	0	0	Plastik
	Handschuhe Industriell/Professionell	1	0	0	0	Plastik
G41		1	0	0	0	Plastik

## Inventar der Objekte

	Objekte	Objekte (St.)	Anteil	p/100 m	Häufigkeitsrate	Material
G190	Farbtöpfe, Farbbüchsen, (Farbeimer)	1	0	0	0	Metall
G40	Handschuhe Haushalt/Garten	1	0	0	0	Plastik
G214	Öl/Teer	1	0	0	0	Chemikalien
G114	Folien <5mm	1	0	0	0	Plastik
G138	Schuhe und Sandalen	1	0	0	0	Stoff
G107	Zylindrische Pellets <5mm	1	0	0	0	Plastik
G13	Flaschen, Behälter, Fässer zum Transportieren und Lagern von Material	1	0	0	0	Plastik
G5	Plastiksäcke/ Plastiktüten	1	0	0	0	Plastik
G150	Milchkartons, Tetrapack	1	0	0	0	Papier
G934	Sandsäcke, Kunststoff für Hochwasser- und Erosionsschutz etc.	1	0	0	0	Plastik
G61	Sonstiges Angelzubehör	1	0	0	0	Plastik
G94	Tischtuch	1	0	0	0	Plastik
G60	Lichtstab, Knicklicht, Glow-sticks	1	0	0	0	Plastik
G53	Netze und Teilstücke < 50cm	1	0	0	0	Plastik
G109	Flache Pellets <5mm	0	0	0	0	Plastik
G937	Pheromonköder für Weinberge	0	0	0	0	Plastik
G999	Keine Gegenstände bei dieser Erhebung/Studie gefunden	0	0	0	0	Unbekannt
G935	Gummi-Puffer für Geh- und Wanderstöcke und Teile, oft aus Elastomermaterial	0	0	0	0	Plastik
G108	Scheibenförmige Pellets <5mm	0	0	0	0	Plastik
G116	Granulat <5mm	0	0	0	0	Plastik
G932	Bio-Beads, Mikroplastik für die Abwasserbehandlung, unregelmässige Form, geriffelte Seiten < 5mm	0	0	0	0	Plastik
G92	Köderbehälter	0	0	0	0	Plastik
G105	Kunststofffragmente subangulär <5mm	0	0	0	0	Plastik
G113	Fäden <5mm	0	0	0	0	Plastik
G63	Bojen	0	0	0	0	Plastik
G907	Kaffeekapseln aus Kunststoff	0	0	0	0	Plastik
G906	Kaffeekapseln Aluminium	0	0	0	0	Metall
G51	Fischernetz	0	0	0	0	Plastik
G139	Rucksäcke	0	0	0	0	Stoff
G140	Sack oder Beutel (Tragetasche), Jute oder Hanf	0	0	0	0	Stoff
G147	Papiertragetaschen, (Papiertüten)	0	0	0	0	Papier
G207	Tonkrüge zum Fangen von Kraken	0	0	0	0	Glas
G205	Leuchtstoffröhren	0	0	0	0	Glas
G199	Andere Metallteile > 50 cm	0	0	0	0	Metall
G196	Grosse metallische Gegenstände	0	0	0	0	Metall

## Inventar der Objekte

	Objekte	Objekte (St.)	Anteil	p/100 m	Häufigkeitsrate	Material
	Teile von Autos und					
G193	Autobatterien	0	0	0	0	Metall
G19	Autoteile	0	0	0	0	Plastik
G160	Paletten	0	0	0	0	Holz
G185	Behälter mittlerer Grösse	0	0	0	0	Metall
G183	Teile von Angelhaken	0	0	0	0	Metall
G180	Haushaltsgeräte	0	0	0	0	Metall
G162	Kisten	0	0	0	0	Holz
G166	Farbpinsel	0	0	0	0	Holz
G173	Sonstiges	0	0	0	0	Holz
G55	Angelschnur (verwickelt)	0	0	0	0	Plastik
G56	Verhedderte Netze	0	0	0	0	Plastik
G62	Schwimmer für Netze	0	0	0	0	Plastik
G709	Teller von Skistock (runder Teil aus Plastik unten am Skistock)	0	0	0	0	Plastik
	Flaschen und Behälter für Reinigungsmittel und					
G9	Chemikalien	0	0	0	0	Plastik
G123	Polyurethan-Granulat < 5mm	0	0	0	0	Plastik
G88	Telefon inkl. Teile	0	0	0	0	Plastik
G713	Skiförderband	0	0	0	0	Plastik
G712	Skihandschuhe	0	0	0	0	Stoff
G711	Handwärmer	0	0	0	0	Plastik
	Ski / Snowboards (Ski, Befestigungen und andere					
G710	Teile)	0	0	0	0	Plastik
G708	Skistöcke	0	0	0	0	Metall
G168	Holzbretter	0	0	0	0	Holz
G707	Skiausrüstungsetikett	0	0	0	0	Plastik
G706	Skiabonnement	0	0	0	0	Plastik
G705	Schrauben und Bolzen	0	0	0	0	Metall
G704	Seilbahnbürsten	0	0	0	0	Plastik
G703	Pistenmarkierungsposten (Plastik)	0	0	0	0	Plastik
G702	Pistenmarkierungsposten (Holz)	0	0	0	0	Holz
G132	Schwimmer (Angeln)	0	0	0	0	Gummi
G1	Sixpack-Ringe	0	0	0	0	Plastik